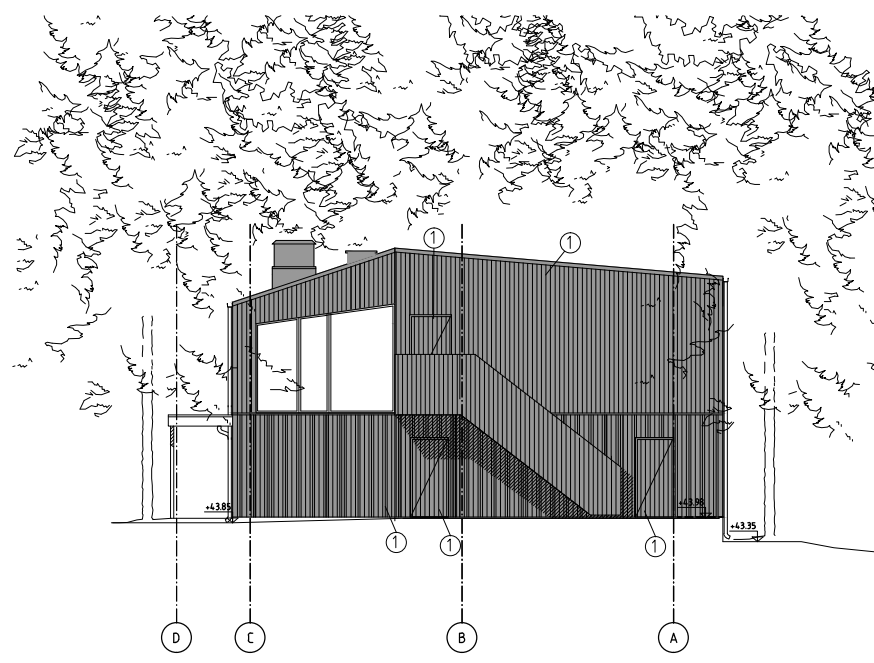
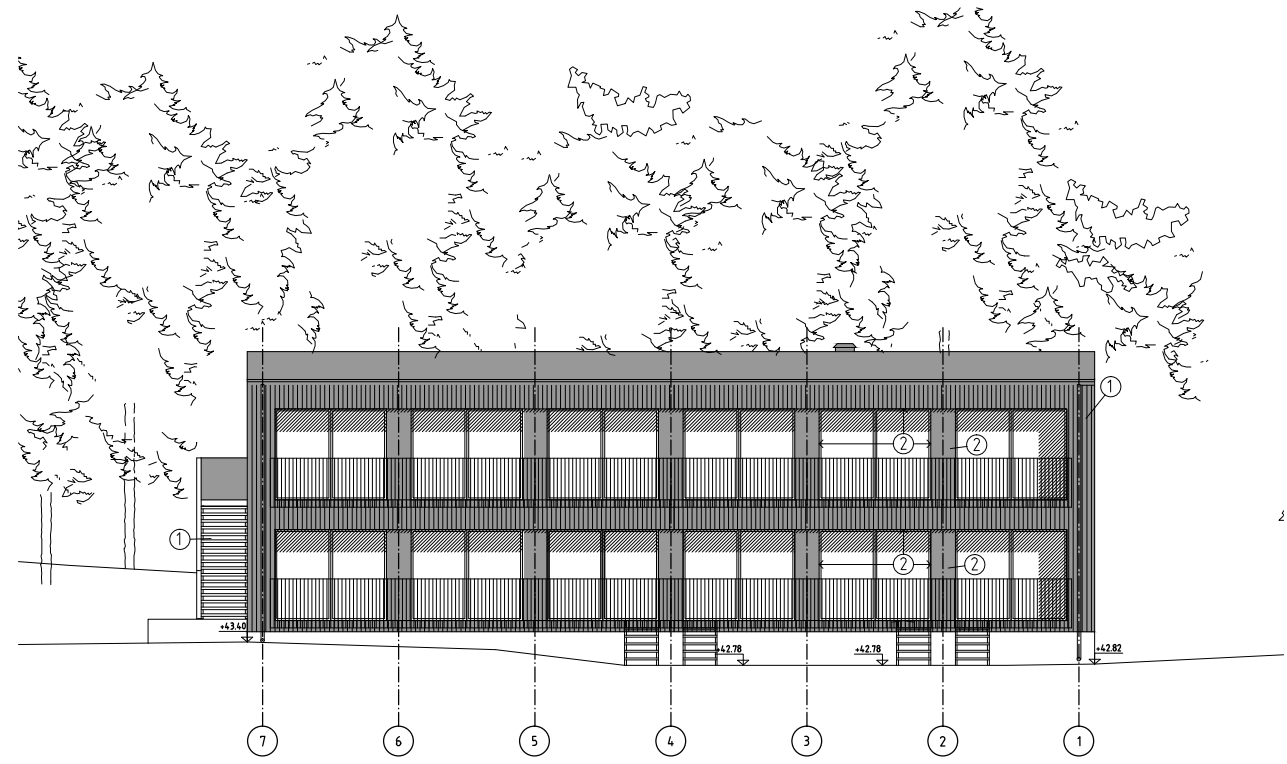




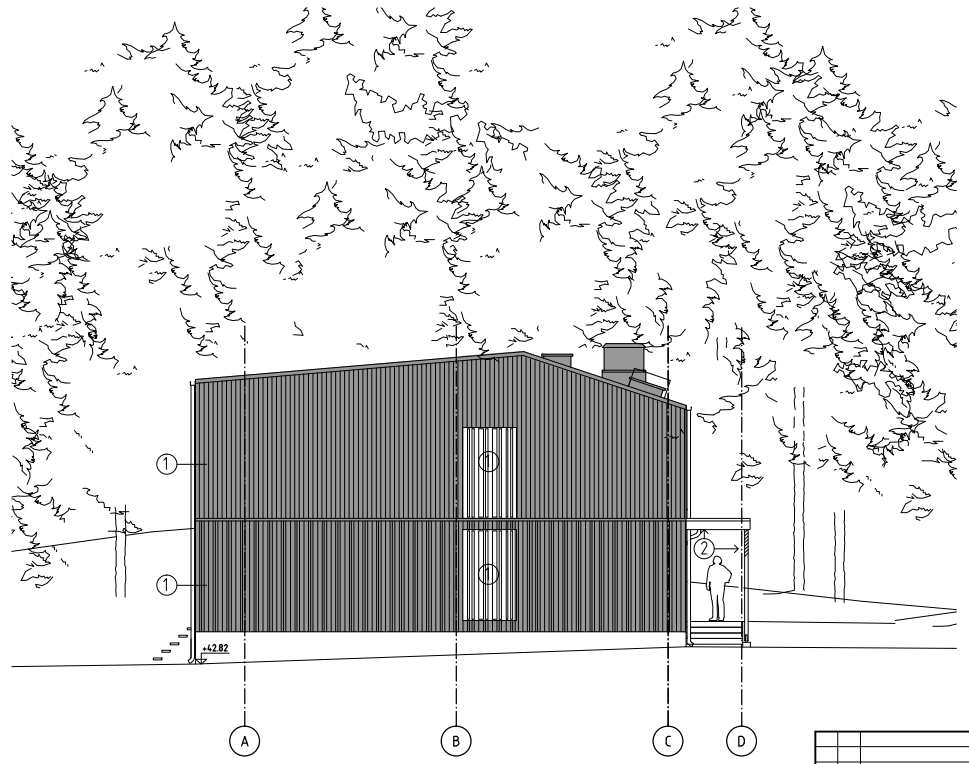
FASAD MOT SÖDER  
SKALA 1:100



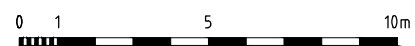
FASAD MOT ÖSTER  
SKALA 1:100



FASAD MOT NORR  
SKALA 1:100



FASAD MOT VÄSTER  
SKALA 1:100



**FÖRKLARINGAR**

Alla mått i mm.  
Plushöjder i meter enligt SWEREF 99.  
Byggnadens exakta läge i plan och höjd enligt senare besked.

**FÖRESKRIFTER**

**MATERIAL OCH KULÖRER**

Sockel: Obehandlad betong, grå

Fasader:  
(1) Panel målas med slämfärg, Falu rödfärg svart NCS S-8500-N


(2) balkongers insida (inkl. yttersida skiljevägg, tak) samt fasad under skärmtak (inkl. undersida skärmtak) målas med alkydolja-baserad emulsionsfärg typ Falu vapen fasadfärg eller likv. kulör: NCS S-8500-N

Utvändig plåt på tak och fasad  
Kulör NCS S-8500-N

**HÄNVISNINGAR**

A	PM 1-A	JAD	20150814
BET	ANT	ÄNDRINGEN AVSER	SKEN DATUM

**BYGGHANDLING**

 LANDSTINGET SÖRMLAND  
KARSUDDENS SJUKHUS  
HUS 16 - ÖVERNATTNING  
FASADER

RITAD AV AHR	GRANSKAD AV AHR	ARBETSNUMMER 4128-20
DATUM 2015-04-22	UNDERSKRIFT	

**Carlstedt Ark.**

SKALA 1:100	ORIGINALFORMAT A1	FILNAMN DELA SÖKVÄGEN
BILDKORTSNUMMER	RITINGSNUMMER	REG
A-40.3-0001-2173		A