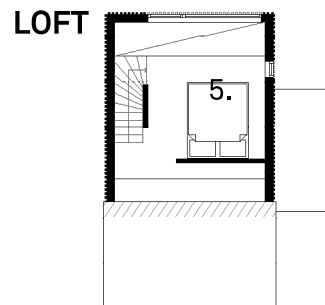
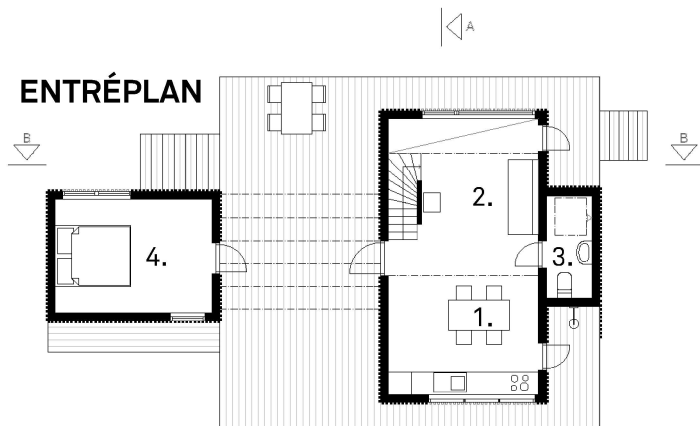


PLANLÖSNING



Kristevik är ett fritidshus varsamt placerat på plintar och omgiven av ett naturreservat. Huset är byggt genomgående av trä och ekologiska material. Planlösningen är enkel och funktionell, där man har utnyttjat platsens kvalitéer på bästa sätt med vacker havsutsikt i norr och dramatiskt mossklätt berg i söder.

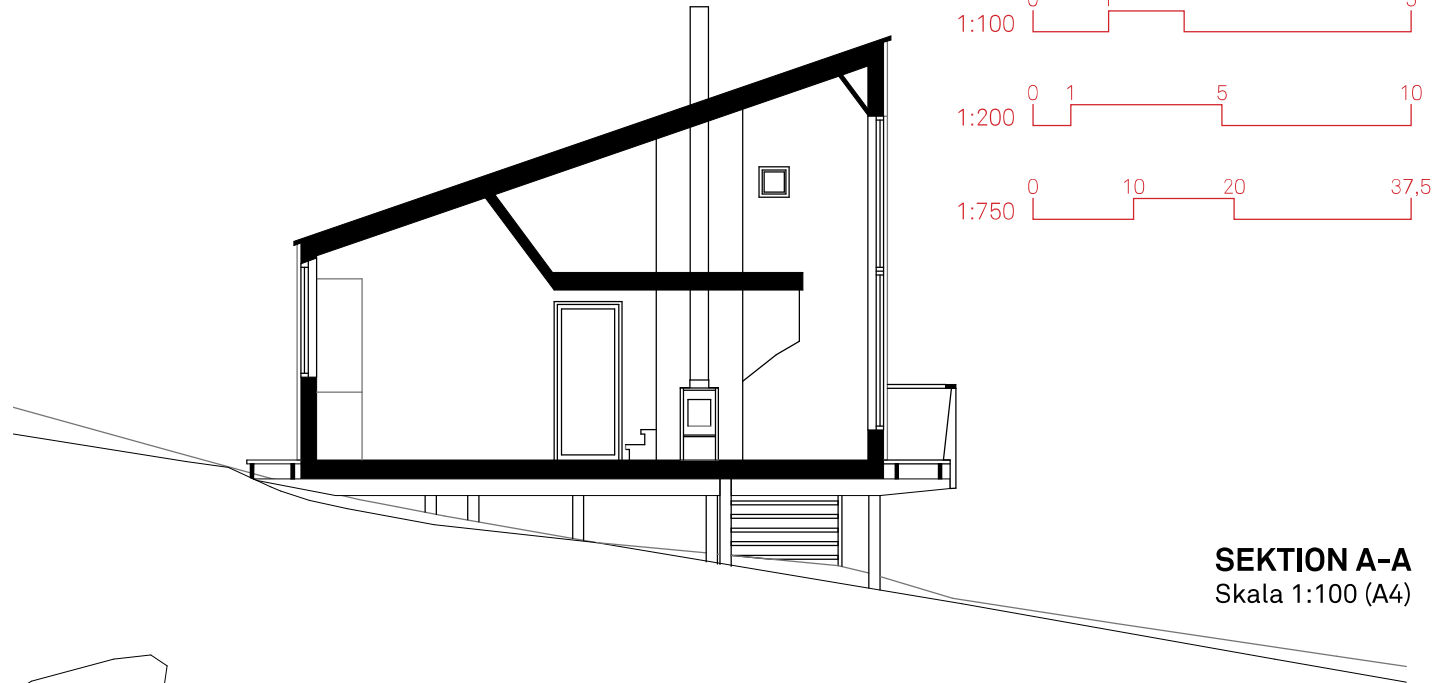


1. Kök
2. Allrum
3. Badrum
4. Sovrum
5. Sovloft



SEKTIONER

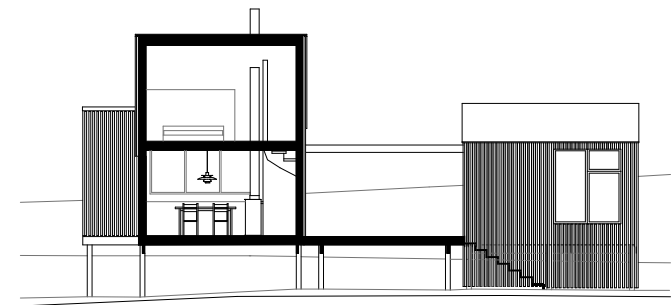
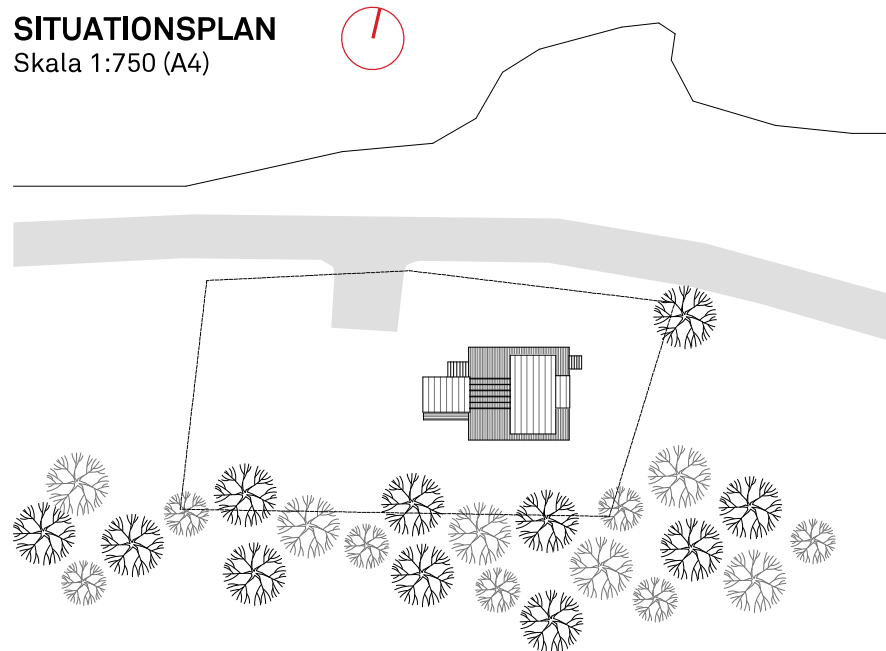
Huset med sin kilform öppnar sig mot havsviken i norr, en riktning som gav möjligheten att använda stora fönsterpartier mot norrljuset utan att riskera för mycket solinstrålning på sommaren.



SEKTION A-A
Skala 1:100 (A4)

SITUATIONSPLAN

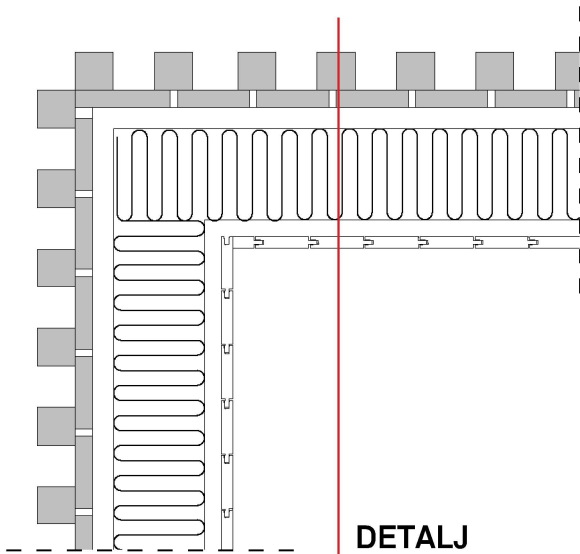
Skala 1:750 (A4)



SEKTION B-B
Skala 1:200 (A4)

FASAD

Fasaden är i trä, med överdimensionerade lockläckt som skapar ett fint skuggspel längs fasaden. Fasaden är målad i Falu Rödfärg Svart.



DETALJ

Skala 1:10 (A4)

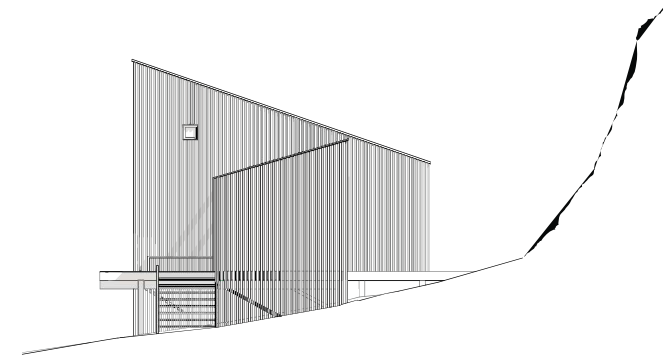
- 15mm smal innerpanel 70 mm bred, rak spont.
- 22 mm spikläkt
- 1mm vindtät ångbroms
- 120 mm stående regel med linisolering
- Vindtät papp
- 28 mm liggande spikläkt
- Luftspalt.
- 22 mm under bräda 120 mm bred.
- 75x75 mm lockläkt

1:200 0 1 5 10



FASAD NORR

Skala 1:200 (A4)



FASAD VÄST

Skala 1:200 (A4)

K
R
I
S
T
E
V
I
K



Fritidshus från norr Foto: Lindman Photography



Utsikt från matplats Foto: Lindman Photography

K
R
I
S
T
T
E
V
I
K



Passage mellan sovrum och fritidshus Foto: Lindman Photography