



Slottsskogens Magasin



Park- och naturförvaltningen i Göteborg behövde komplettera sin anläggning för skötsel av den stora centrala parken Slottsskogen i Göteborg

En byggnad blir aldrig bättre än dess beställare.



Park- och naturförvaltningen i Göteborg behövde komplettera sin anläggning för skötsel av den stora centrala parken Slottsskogen i Göteborg.

Vid första mötet med beställarna Bengt Nilsson och Barbro Schröder vid Park- och naturförvaltningen i Göteborg beskrevs uppgiften som att de behövde ett förråd för sin verksamhet i Slottsskogen, då en tidigare äldre lada hade brunnit ner något år innan.

I en bisats nämndes också att ”den får gärna se något ut också, den ligger ändå i Slottsskogen och det är mycket folk som rör sig i området”.

Men det var viktigt med funktionen för verksamheten och det fanns ett program som innebar sex olika utrymmen med krav på olika storlekar och höjder, fem av utrymmena skulle vara kallförråd, och endast ett utrymme behövde vara isolerat och uppvärmt.

Bengt och Barbro var erfarna på markprojektering, men var öppna för kunskapsutbyte för att uppföra en byggnad, och ville gärna ha hjälp med projekteringsledning under skissarbete, bygglov och projektering av en styrd totalentreprenad. Under genomförandet fick vi som arkitekter även medverka vid samtliga byggmöten och vara på platsbesök kontinuerligt under hela byggprocessen för att kunna ta beslut om utförande, vilket visade sig vara värdefullt för det färdiga resultatet.

Bengts kommentar till vårt fortsatta uppdrag var att ”det kostar ganska få kronor för vår uppföljning, i förhållande till ett hus som skall stå över tiden”.

Vi är tacksamma för förtroendet och uppskattar en tydlig vision hos beställaren, som i gengäld har fått en funktionell byggnad på insidan, och en vacker byggnad på utsidan, som tål att synas i det publika parkrummet Slottsskogen. Och som uppskattas av förbipasserande flanörer, joggare och förälskade.

Magnus Almung, arkitekt SAR/MSA, Tengbom



Fasad mot öster är målad i faluröd slamfärg på en halvspontad finsågad panel med en specialframtagen locklist. Där byggnaden är något lägre är det två brädor och därefter en locklist. De karaktäristiska djupa locklisterna stannar en bit upp på fasaden för att ge en subtil variation.

En funktionell byggnad på insidan, och en vacker byggnad på utsidan.

Uppgiften var att rita en funktionsbyggnad för verksamheten i Slottsskogens park för trädgårdsskötsel, foder och material till djurparkens verksamhet.

Vi tog ursprung på den krökta gångvägen som passerade förbi förvaltningens område och den ursprungliga ekonomigården med dess röda bostadshus och förrådsbyggnader. Byggnaden fick därmed en vinkeländring, men även en anpassning av höjder till den sluttande marken. Byggnaden har sex olika utrymmen med fyra olika nivåer för att tillgängligheten skall vara smidig och rationell för verksamheten.

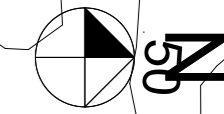
Olika funktioner kräver olika rums- och porthöjder vilket faller med terrängen. Verksamhetens gård, in mot väster är byggnaden målad i ockra slamfärg på en halvspontad finsågad panel. Ett skärmtak som löper utmed hela långsidan med en inbyggd led-list som ger ett vackert och funktionellt ljus på den ockrafärgade fasaden för de som arbetar vid förvaltningen. Takbeklädnad och alla plåtslageriarbeten är utförda av zinkplåt. Takytan mot väster har kompletterats med solceller. Invändigt är samtliga utrymmen beklädda med 120 mm bred finsågad spontad panel både på väggar och i tak. Golv är av slipad betong.

Övriga tre fasader av byggnaden är målade i faluröd slamfärg på en halvspontad finsågad panel med en specialframtagen locklist. Där byggnaden är något lägre är det två brädor och därefter en locklist, och när byggnaden blir något högre är det tre brädor och därefter en locklist, för att få en subtil variation och spänning i fasaden. Slamfärgen blir oerhört vacker på fasaden med de karaktäristiska djupa locklisterna som stannar en bit upp på fasaden. De stora träden och trädkronorna ger ett vackert skuggmönster på fasaden som varierar över dagens timmar.

På kvällstid har vi förtydligat fasadens plasticitet med släpljus från spotlights.

Ansvarig arkitekt:
Magnus Almung, arkitekt SAR/MSA, Tengbom

Medverkande arkitekt:
Gizella Puskas, arkitekt SAR/MSA, Tengbom



ALLMÄNNA FÖRESKRIFTER

Se ritning A-01-0-000.

SA 1 Ny stolparmatur h=5m, Fox Nyx 330 Lykthuvud, för att belysa utfart.

SA 2 Befintlig globarmatur och stolpe flyttas över till andra sidan gångväg för att ge plats åt nybyggnation.

SA 3 2 st nya spotlightsarmaturer monteras på befintlig stolpe för att fasadbelysa byggnad.
Erco Bamer med snoot monterad för bländskydd.

GÅRD PARK & NATUR
/UPPSTÄLLNINGSYTA

ROSKÄSTET

BEFINTLIG
ANGÖRINGSGRIND
FORDON

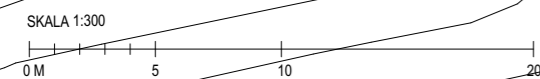
AK

HUVUDENTRÉ SA 1

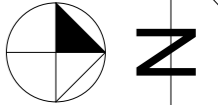
NY BELYSNING
SINGELBÄDD

SA 2
BEFINTLIG BELYSNING
FLYTTAS.

SA 3
TVÅ ST SPOTTAR MONTERAS PÅ
BELYSNINGSSTOLPE.



BET	ANT	ÄNDRING AVSER	DATUM	SIGN
FÖRFRÅGNINGSUNDERLAG				
 TENGBOM				
MAGASIN SLOTTSSKOGEN FODER & FÖRRÅD PARK & NATUR				
UPPDRAG NR 1025606-01	RITAD AV MA/GP	HANDLAGARE Magnus Almung		
DATUM 2016-12-09	ANSVARIG Magnus Almung			
Informationsritning el				
SKALA 1:300	(A1) (A3)	NUMMER A-01-0-001	BET	



ALLMÄNNA FÖRESKRIFTER

Se ritning A-01-0-000.

ROSKASTET

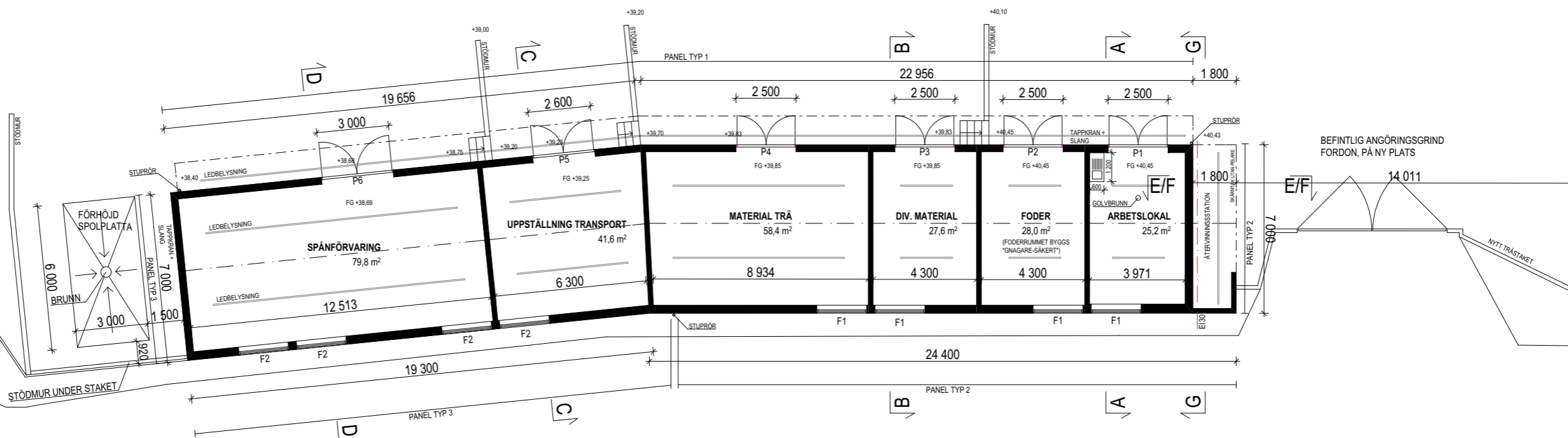
BEFINTLIG
ANGÖRINGSGRIND
FORDON

NYTT TRÄSTÄKET

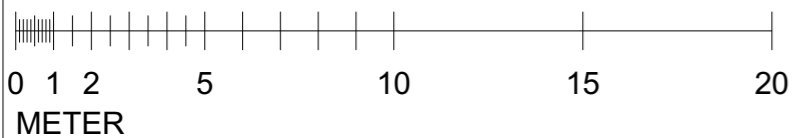
STÖDMUR
UNDER STAKET

BEFINTLIG ANGÖRINGSGRIND
FORDON, PÅ NY PLATS

NYTT TRÄSTÄKET



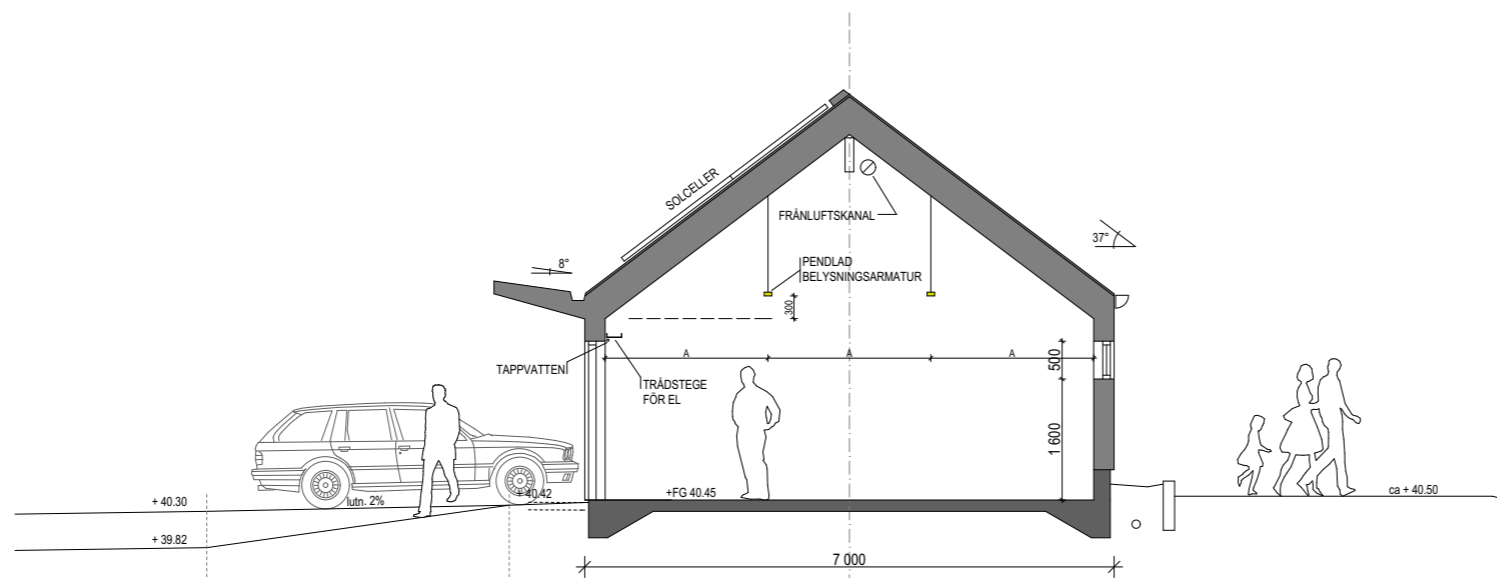
SKALA 1:200



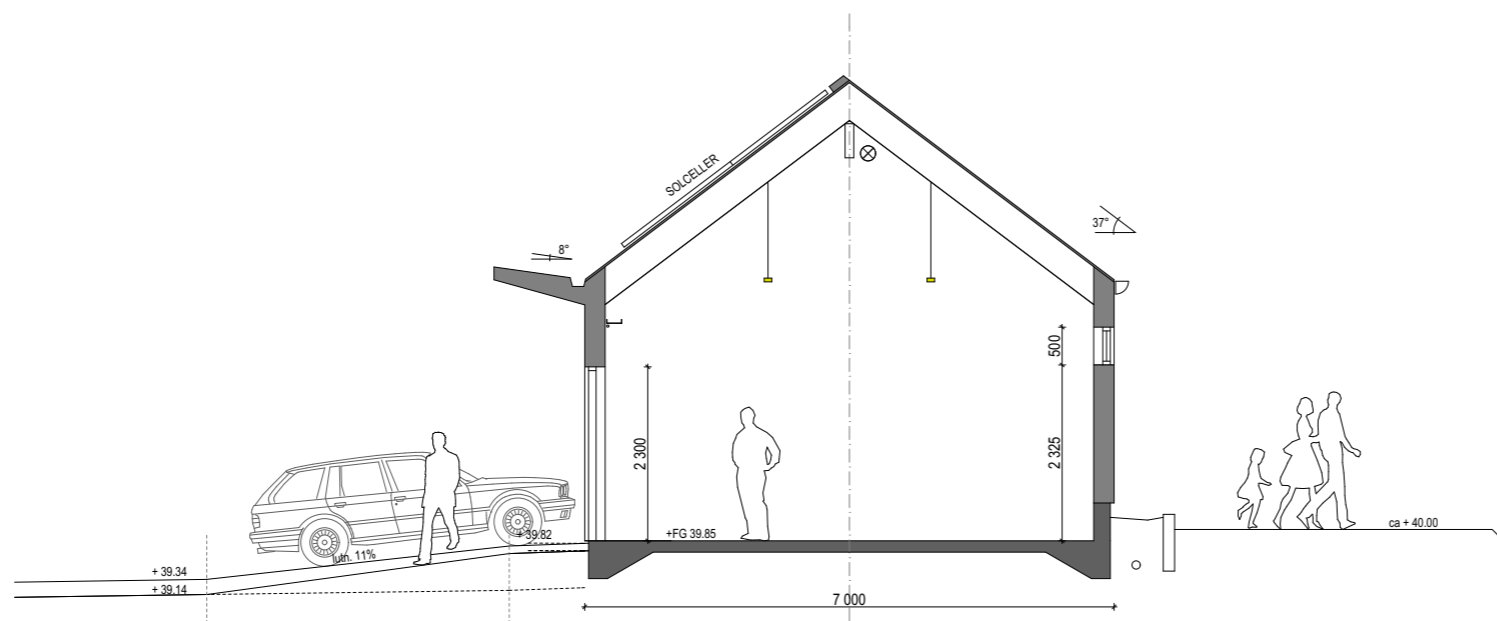
BET	ANT	ÄNDRING AVSER	DATUM	SIGN
FÖRFRÅGNINGSUNDERLAG				
MAGASIN SLOTTSSKOGEN FODER & FÖRRÅD PARK & NATUR				
UPPDRAG NR	RTAD AV	HANDLAGARE		
1025606-01	MA/GP	Magnus Almung		
DATUM	ANSVARIG			
2016-12-09	Magnus Almung			
Plan				
SKALA	NUMMER	BET		
1:200	(A1) (A3) A-40-1-100			

ALLMÄNNA FÖRESKRIFTER

Se ritning A-01-0-000.



SEKTION A - A



SEKTION B - B

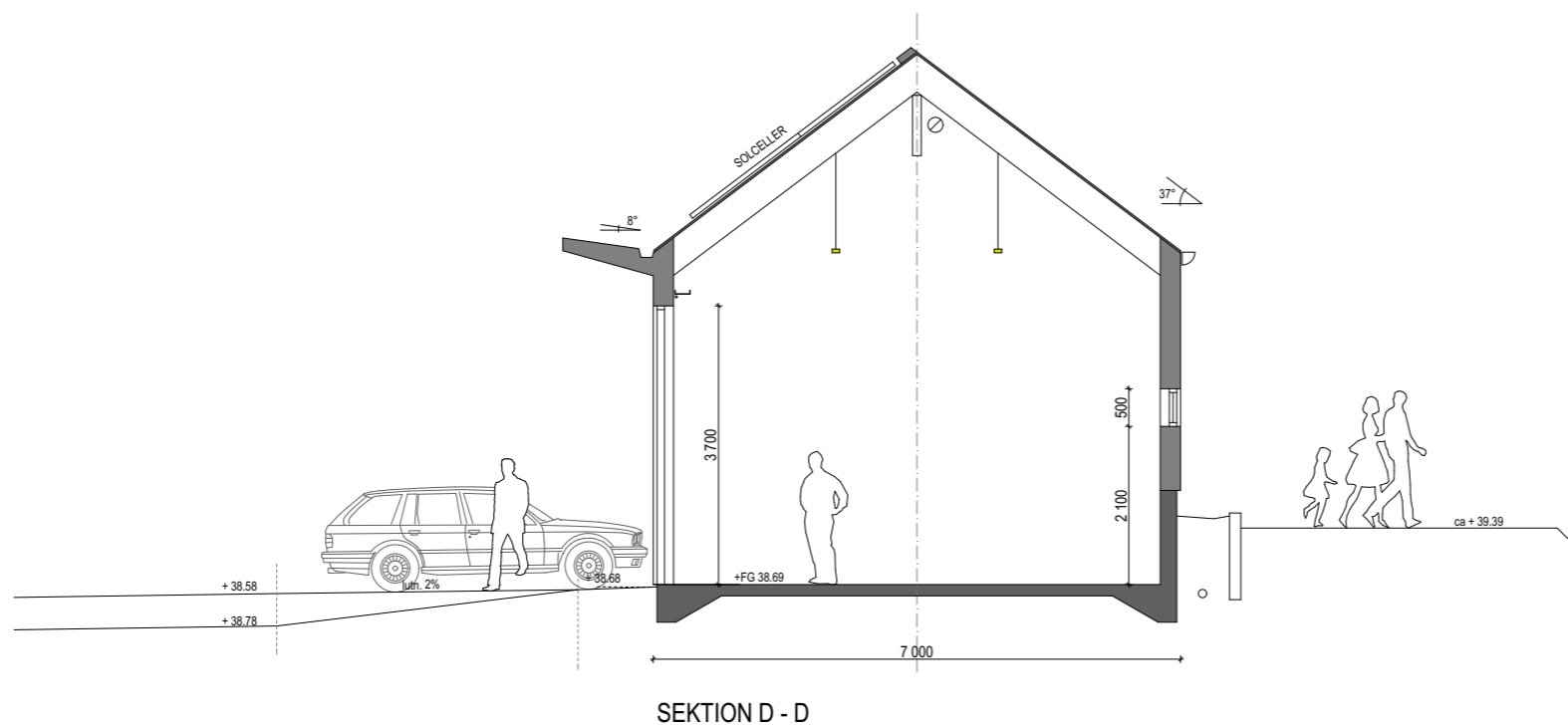
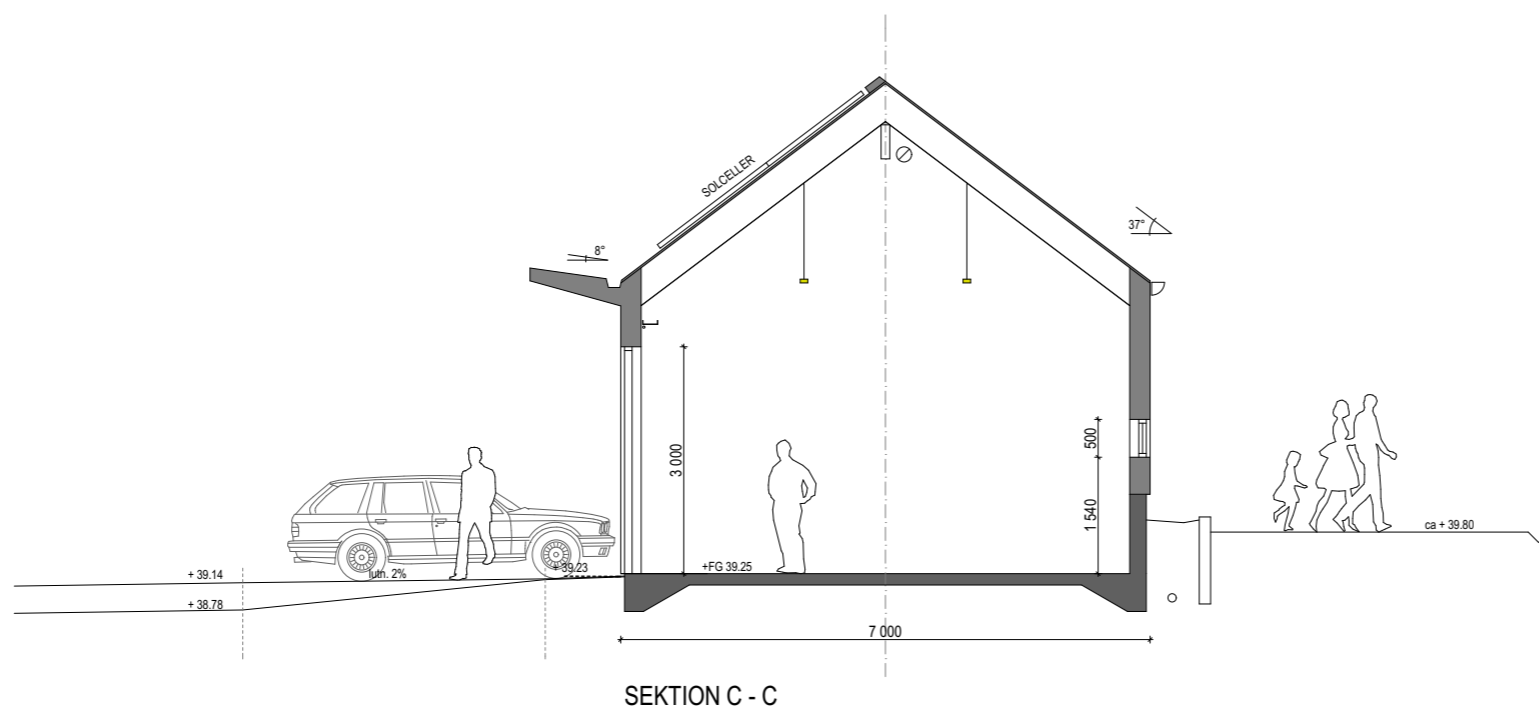
SKALA 1:100



BET	ANT	ÄNDRING AVSER	DATUM	SIGN
FÖRFRÅGNINGSUNDERLAG				
				
MAGASIN SLOTTSSKOGEN FODER & FÖRRÅD PARK & NATUR				
UPPDRAG NR	1025606-01	RITAD AV	MA/GP	HANDLAGGARE
DATUM	2016-12-09	ANSVARIG	Magnus Almung	Magnus Almung
Sektion A-A Sektion B-B				
SKALA	1:100	NUMMER	(A1) (A3)	A-40-2-001

ALLMÄNNA FÖRESKRIFTER

Se ritning A-01-0-000.



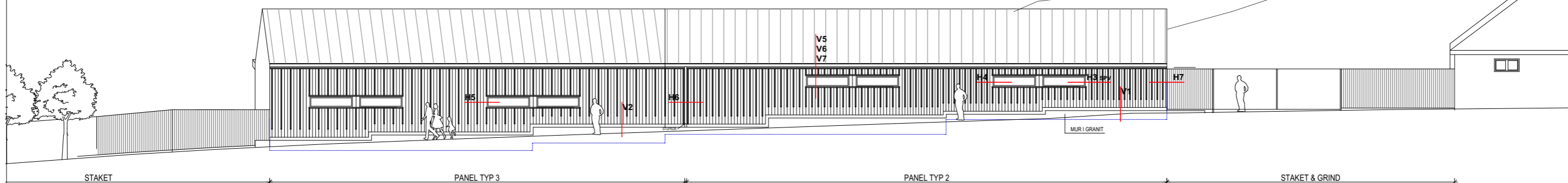
SKALA 1:100



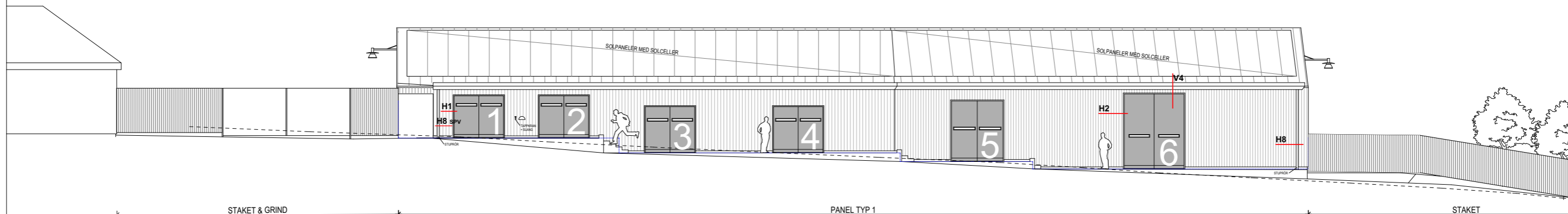
BET	ANT	ÄNDRING AVSER	DATUM	SIGN
FÖRFRÅGNINGSUNDERLAG				
				
MAGASIN SLOTTSSKOGEN FODER & FÖRRÅD PARK & NATUR				
UPPDRAG NR	1025606-01	RITAD AV	MA/GP	HANDLAGGARE
DATUM	2016-12-09	ANSVÄRIG	Magnus Almung	Magnus Almung
Sektion C-C Sektion D-D				
SKALA	1:100	NUMMER	(A1) (A3) A-40-2-002	BET

ALLMÄNNA FÖRESKRIFTER

Se ritning A-01-0-000.

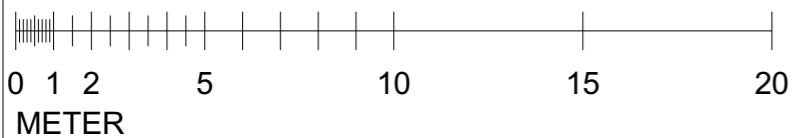


FASAD MOT ÖST



FASAD MOT VÄST

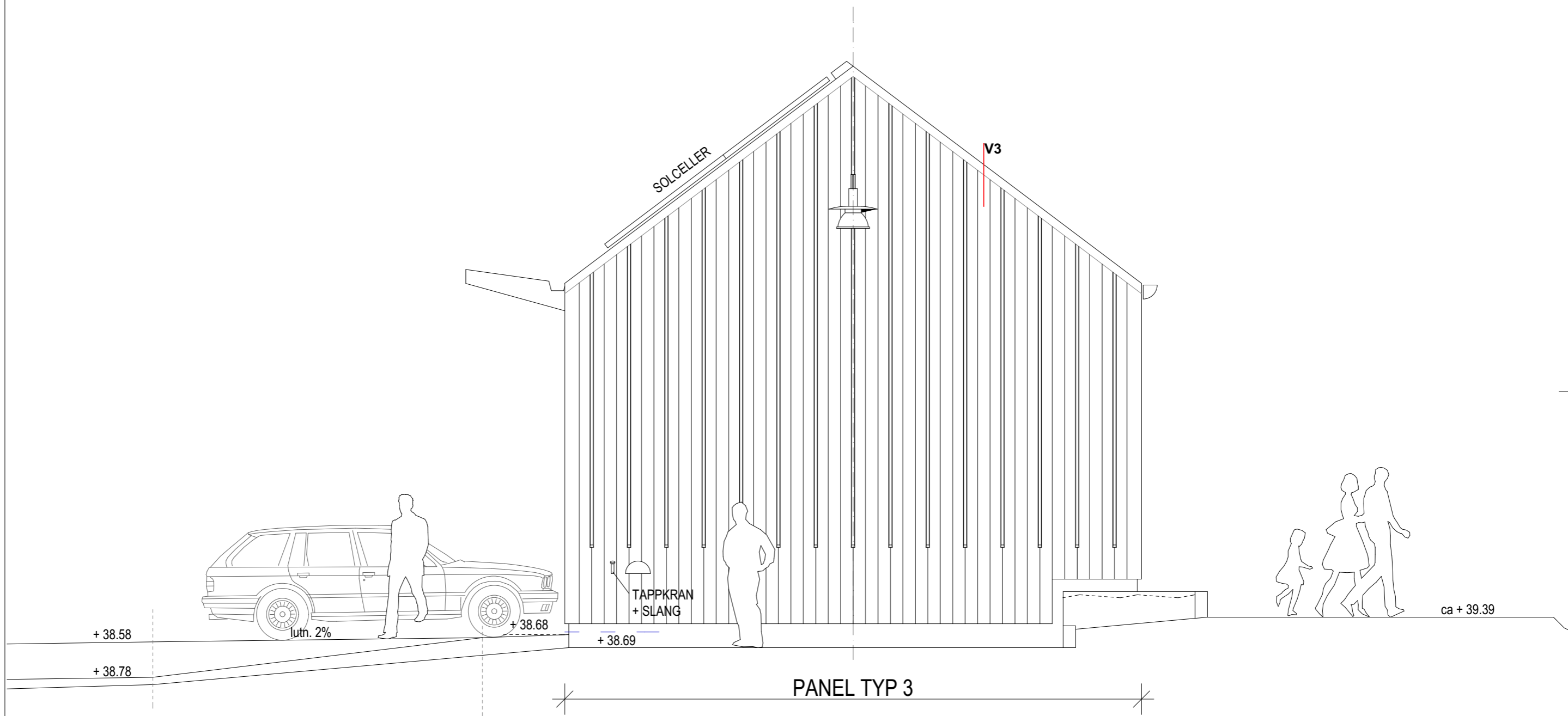
SKALA 1:200



BET	ANT	ÄNDRING AVSER	DATUM	SIGN
FÖRFRÅGNINGSUNDERLAG				
 TENGBOM				
MAGASIN SLOTTSSKOGEN FODER & FÖRRÅD PARK & NATUR				
UPPDRAG NR	1025606-01	RITAD AV	MA/GP	HANDLAGGARE
DATUM	2016-12-09	ANSVARIG	Magnus Almung	Magnus Almung
Fasad mot öst Fasad mot väst				
SKALA	1:200	NUMMER	(A1) (A3)	A-40-3-001

ALLMÄNNA FÖRESKRIFTER

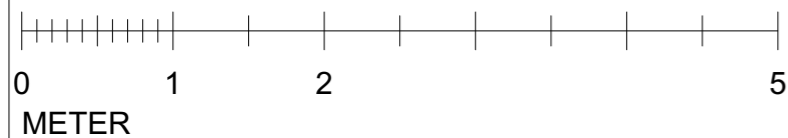
Se ritning A-01-0-000.



FASAD MOT SÖDER

PANEL TYP 3

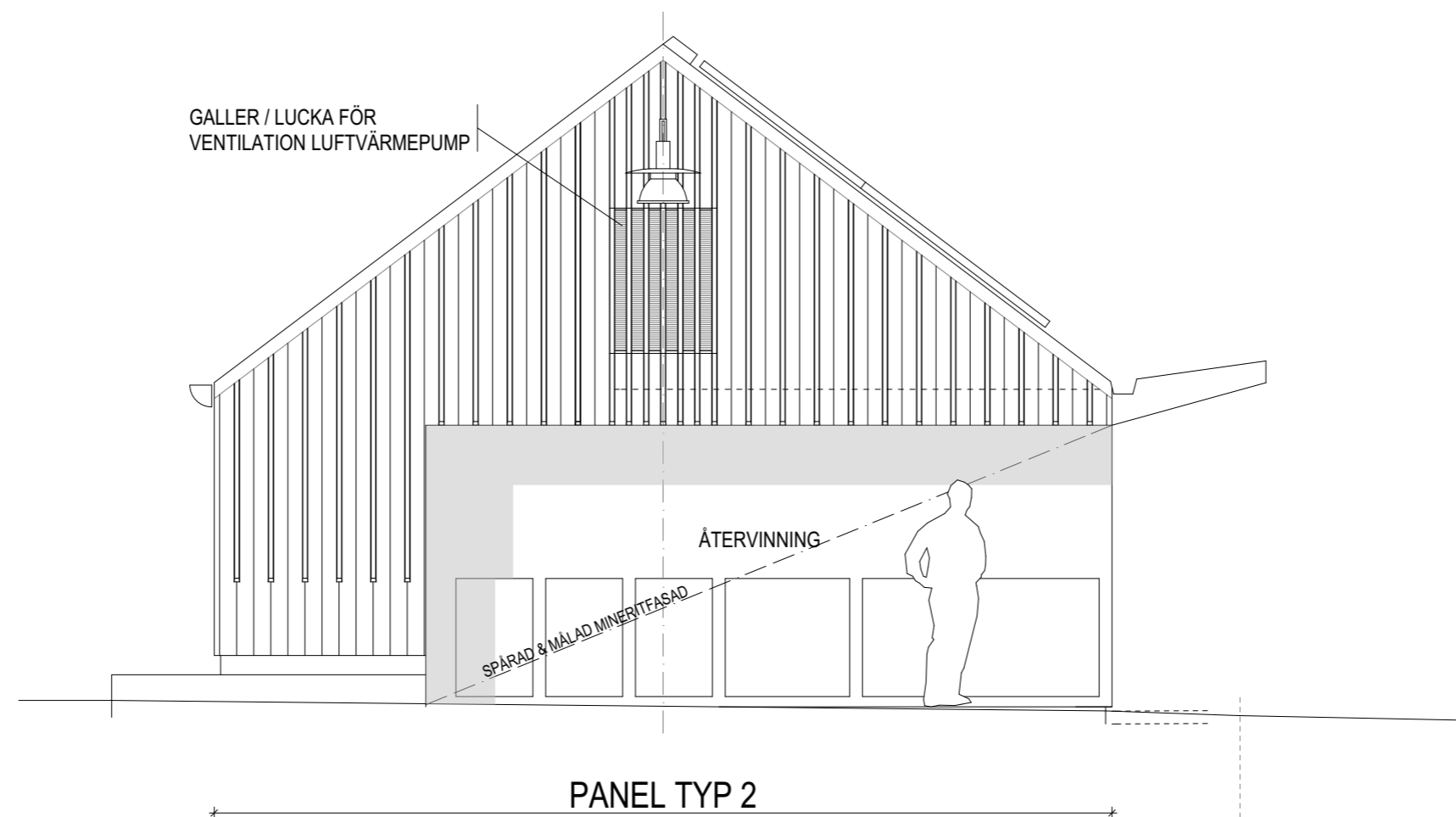
SKALA 1:50



BET	ANT	ÄNDRING AVSER	DATUM	SIGN
FÖRFRÅGNINGSUNDERLAG				
MAGASIN SLOTTSSKOGEN FODER & FÖRRÅD PARK & NATUR				
UPPDRAG NR	1025606-01	RITAD AV	MA/GP	HANDLAGARE
DATUM	2016-12-09	ANSVARIG	Magnus Almung	Magnus Almung
Fasad mot söder				
SKALA	1:50	NUMMER	(A1) (A3) A-40-3-002	BET

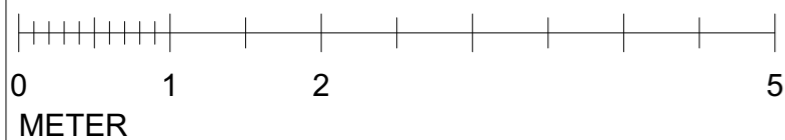
ALLMÄNNA FÖRESKRIFTER

Se ritning A-01-0-000.



FASAD MOT NORR

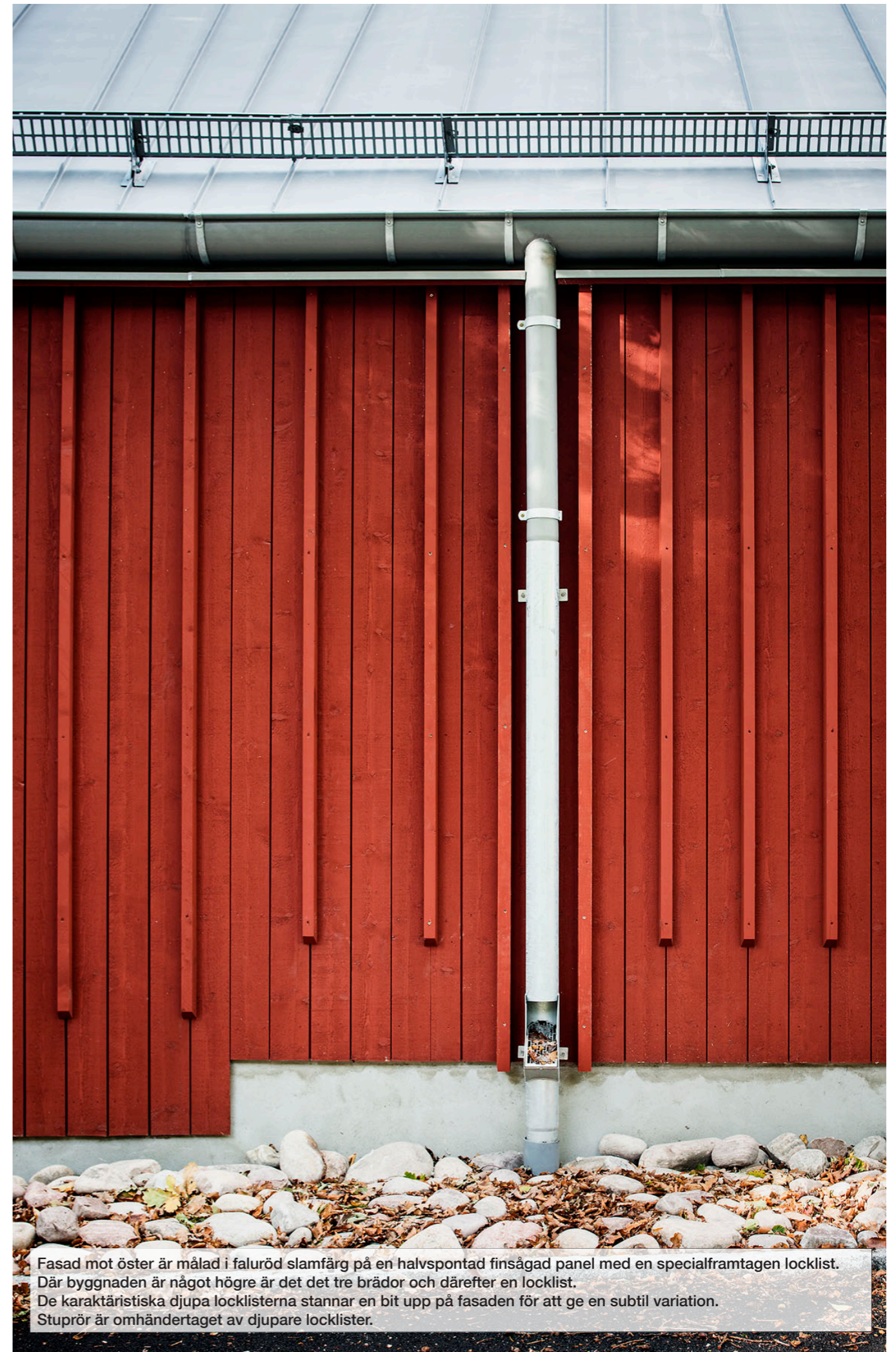
SKALA 1:50



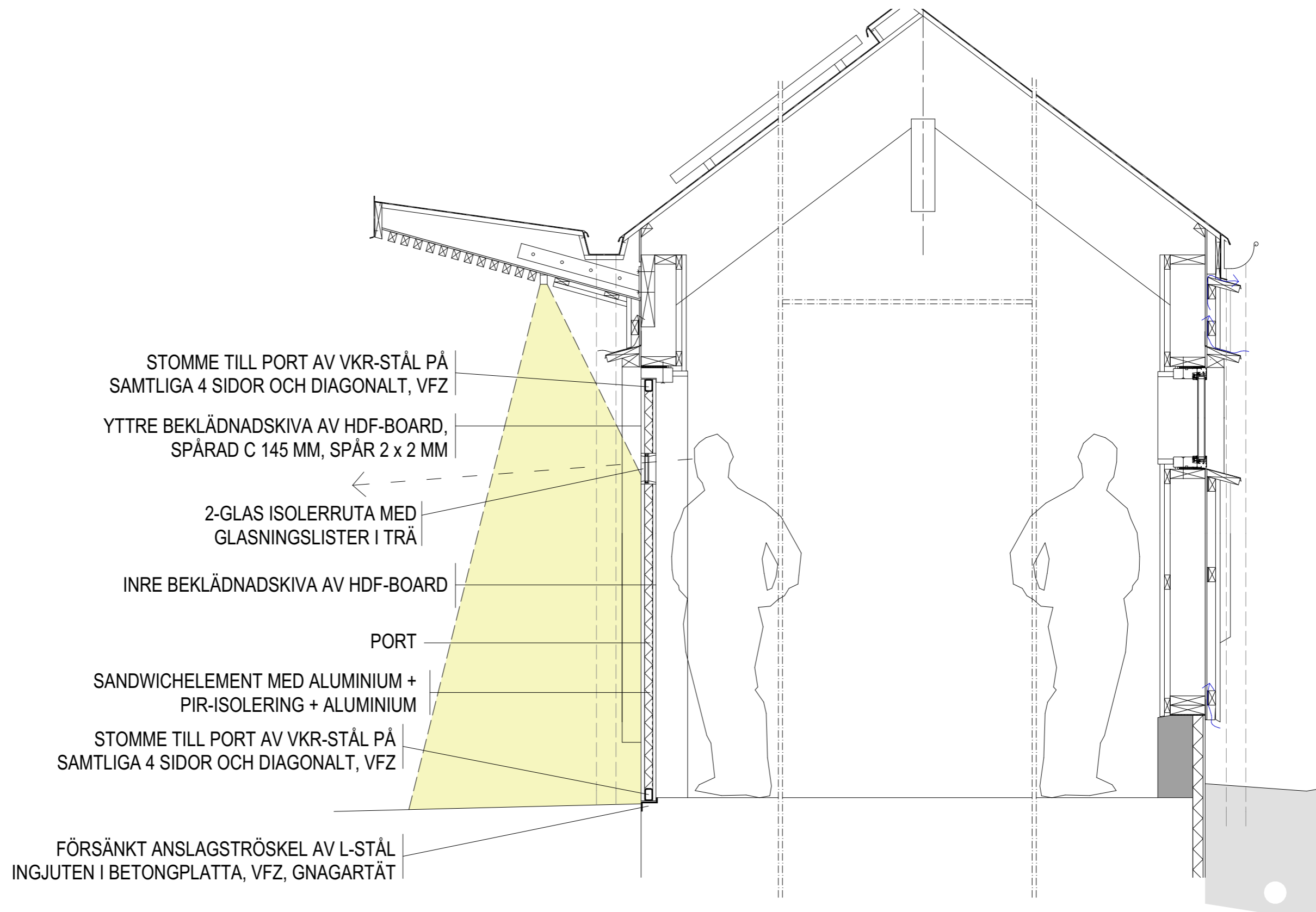
BET	ANT	ÄNDRING AVSER	DATUM	SIGN
FÖRFRÅGNINGSUNDERLAG				
				
MAGASIN SLOTTSSKOGEN FODER & FÖRRÅD PARK & NATUR				
UPPDRAG NR	1025606-01	RITAD AV	MA/GP	HANDLAGGARE
DATUM	2016-12-09	ANSVARIG	Magnus Almung	Magnus Almung
Fasad mot norr				
SKALA	1:50	NUMMER	(A1) (A3) A-40-3-003	BET



Byggnaden har anpassat sig till den krökta gångvägen och till den fallande marken, och är en del i det publika parkrummet Slottsskogen.



Fasad mot öster är målad i faluröd slamfärg på en halvspontad finsågad panel med en specialframtagen locklist. Där byggnaden är något högre är det tre brädor och därefter en locklist. De karaktäristiska djupa locklisterna stannar en bit upp på fasaden för att ge en subtil variation. Stuprör är omhändertaget av djupare locklister.

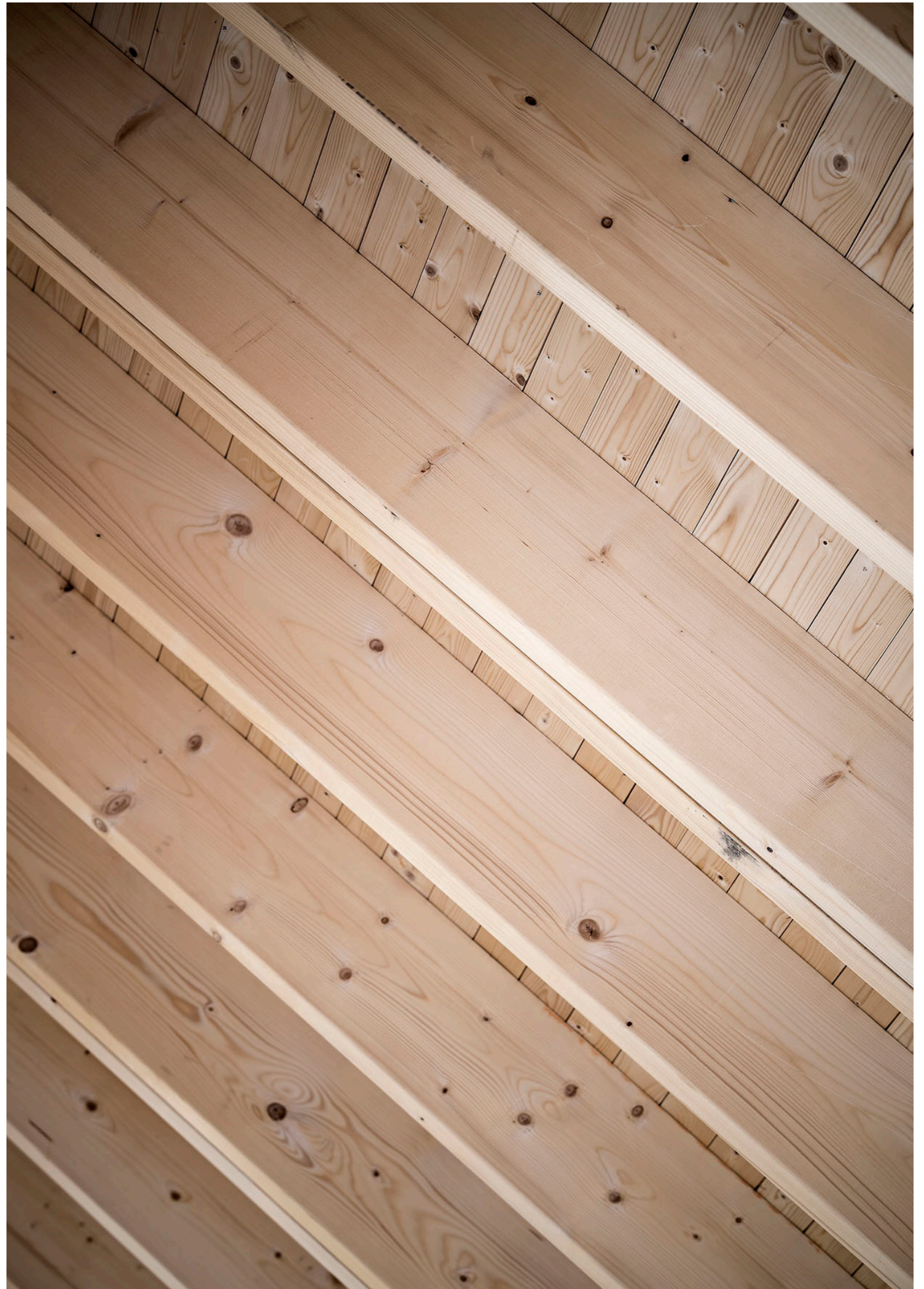


KOMPLEX PRINCIPSEKTOPN SEKTIONERAD I BREDD

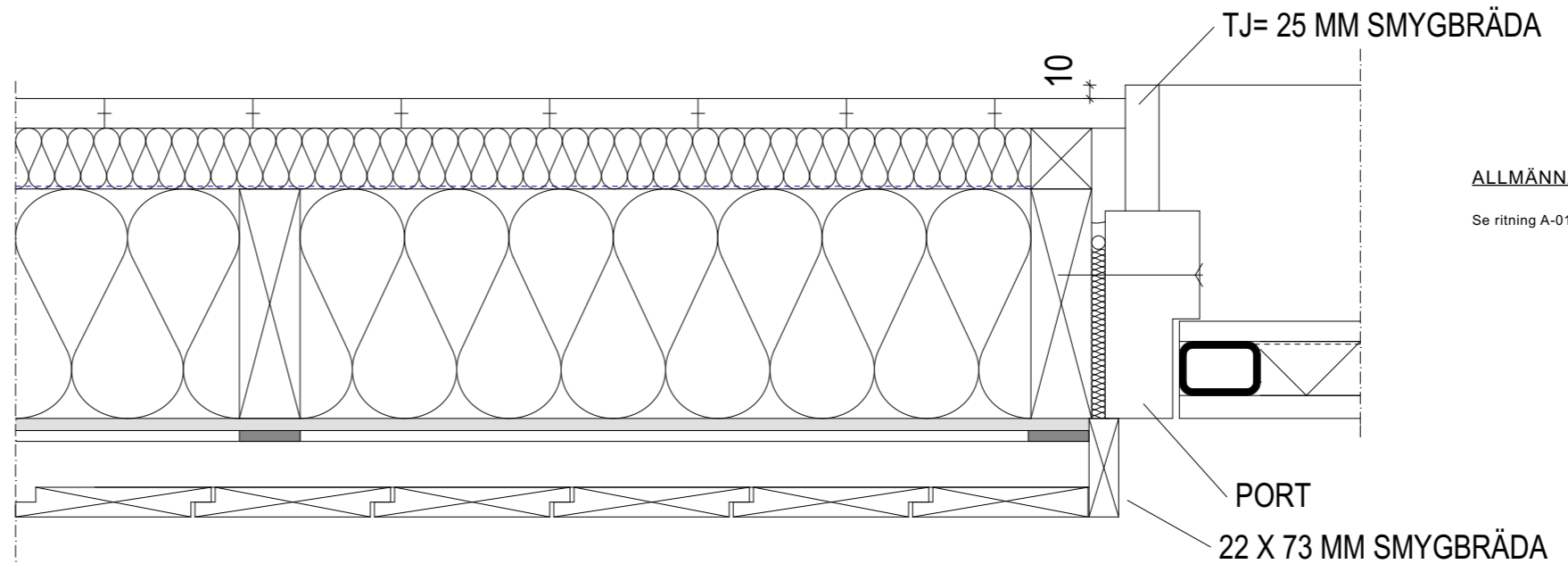


Väggar och tak är beklädda med 120 mm bred finsågad spontad panel som är obehandlad.





22 X 120 MM FINSÅGAD SPONTAD PANEL, STÅENDE
 HORISONTELL REGEL
 ISOLERING
 ÅNGBROMS
 VERTIKAL REGEL
 ISOLERING
 ≥ 9 MM VINDSKIVA
 DISTANSER FÖR LUFTNING
 34 X 70 MM HORISONTELL SPIKREGEL / LUFTNING
 22 X 145 MM FINSÅGAD KLÄDSELPANEL, HALVSPONT

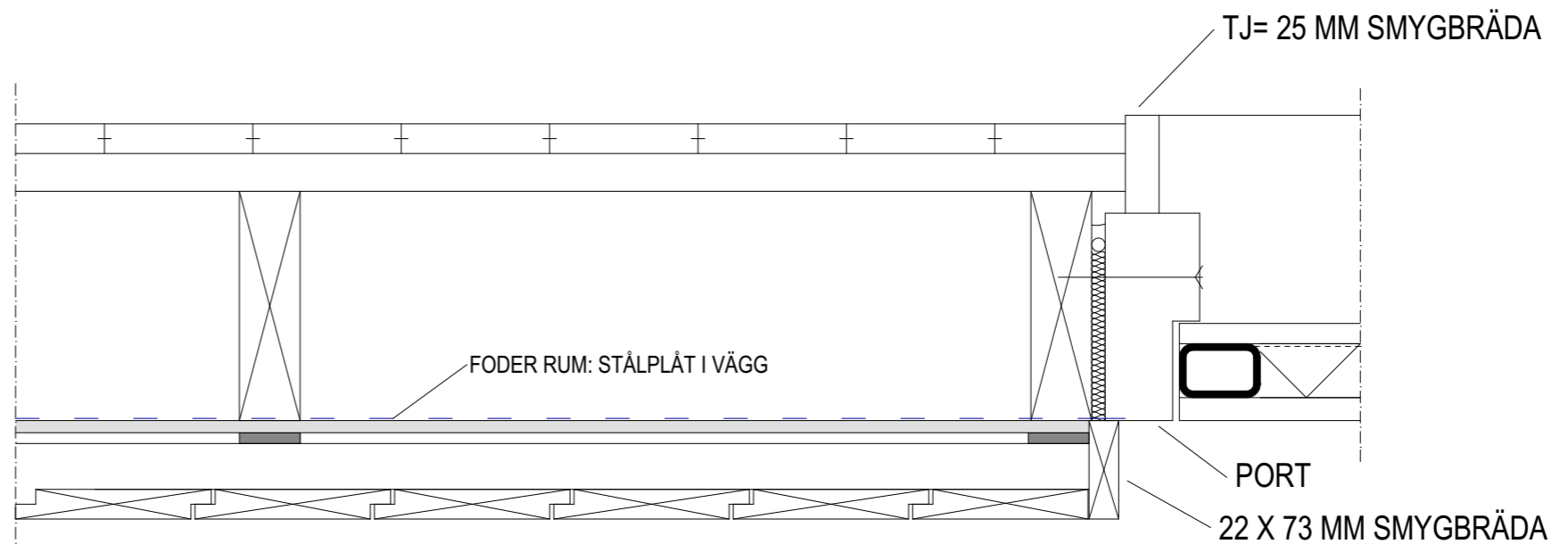


ALLMÄNNA FÖRESKRIFTER

Se ritning A-01-0-000.

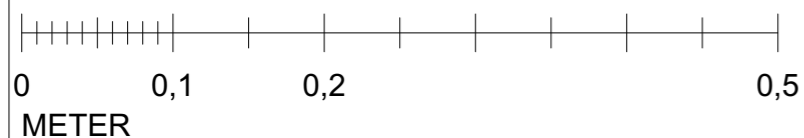
H1 ISOLERAD VÄGG / PANEL TYP 1 / PRINCIP

22 X 120 MM FINSÅGAD SPONTAD PANEL, STÅENDE
 HORISONTELL REGEL
 VERTIKAL REGEL
 ≥ 9 MM VINDSKIVA
 DISTANSER FÖR LUFTNING
 34 X 70 MM HORISONTELL SPIKREGEL / LUFTNING
 22 X 145 MM FINSÅGAD KLÄDSELPANEL, HALVSPONT



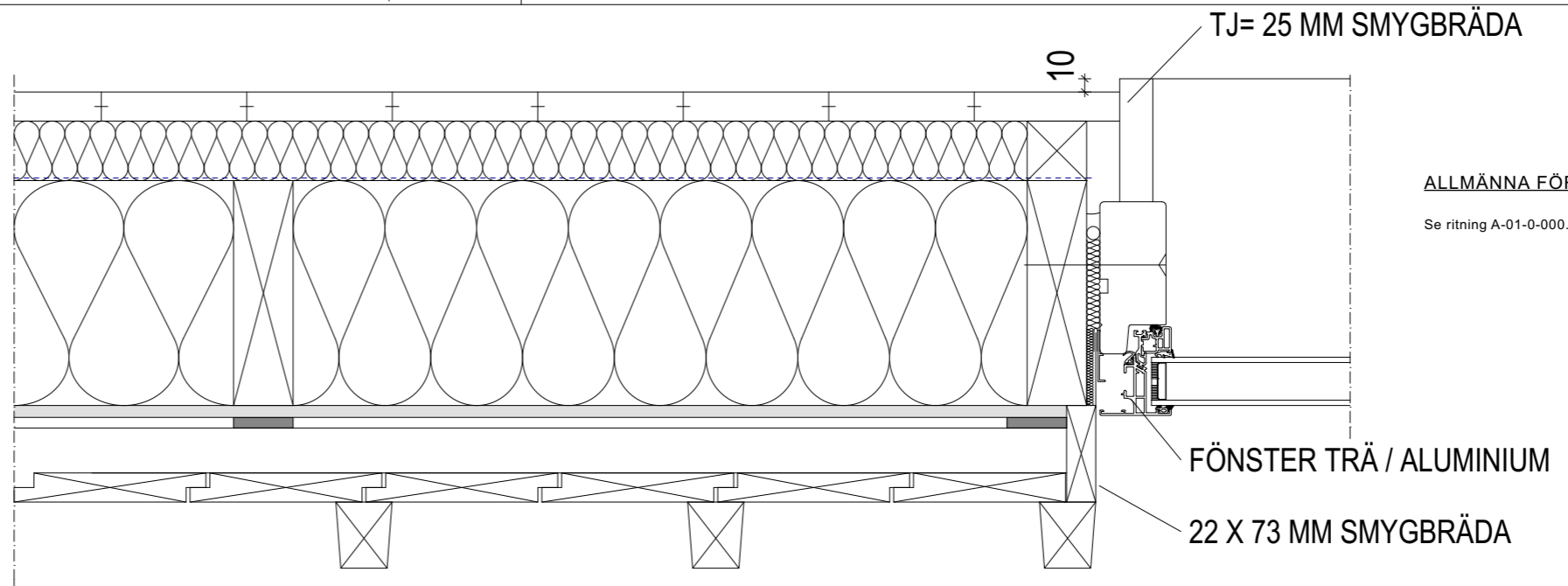
H2 OISOLERAD VÄGG / PANEL TYP 1 / PRINCIP

SKALA 1:5



BET	ANT	ÄNDRING AVSER	DATUM	SIGN
FÖRFRÅGNINGSUNDERLAG				
TENG BOM				
MAGASIN SLOTTSSKOGEN FODER & FÖRRÅD PARK & NATUR				
UPPDRAG NR	1025606-01	RITAD AV	MA/GP	HANDLAGGARE
DATUM	2016-12-09	ANSVARIG	Magnus Almung	Magnus Almung
Detaljer väggtyp 1				
SKALA	1:5	NUMMER	(A1) (A3) A-42-6-001	BET

22 X 120 MM FINSÅGAD SPONTAD PANEL, STÅENDE
 HORISONTELL REGEL
 ISOLERING
 ÅNGBROMS
 VERTIKAL REGEL
 ISOLERING
 ≥ 9 MM VINDSKIVA
 DISTANSER FÖR LUFTNING
 34 X 70 MM HORISONTELL SPIKREGEL / LUFTNING
 22 X 145 MM FINSÅGAD KLÄDSELPANEL, HALVSPONT
 43 X 50 MM LOCKLIST-SPECIAL VAR ANNAN BRÄDA

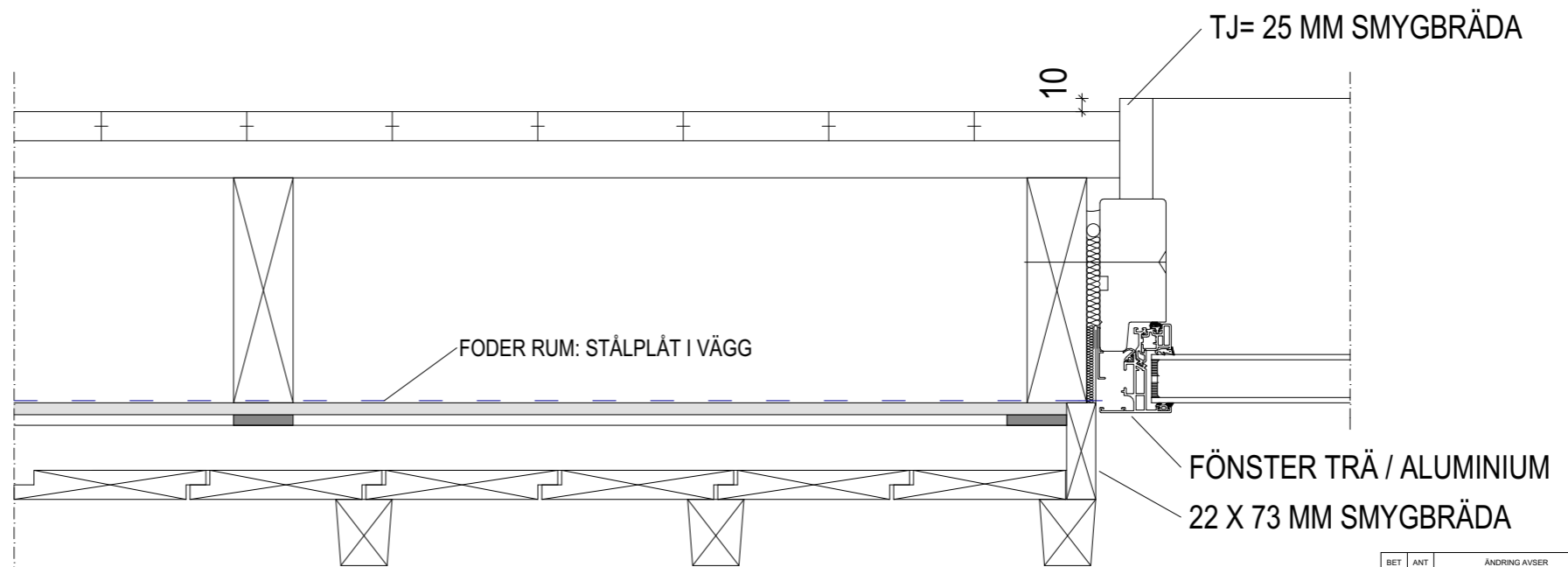


ALLMÄNNA FÖRESKRIFTER

Se ritning A-01-0-000.

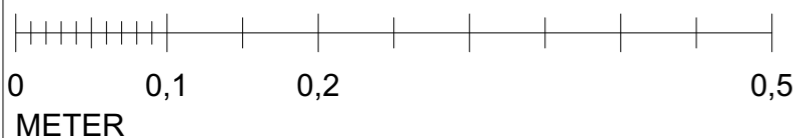
H3 ISOLERAD VÄGG / PANEL TYP 2 / PRINCIP

22 X 120 MM FINSÅGAD SPONTAD PANEL, STÅENDE
 HORISONTELL REGEL
 VERTIKAL REGEL
 ≥ 9 MM VINDSKIVA
 DISTANSER FÖR LUFTNING
 34 X 70 MM HORISONTELL SPIKREGEL / LUFTNING
 22 X 145 MM FINSÅGAD KLÄDSELPANEL, HALVSPONT
 43 X 50 MM LOCKLIST-SPECIAL VAR ANNAN BRÄDA



H4 OISOLERAD VÄGG / PANEL TYP 2 / PRINCIP

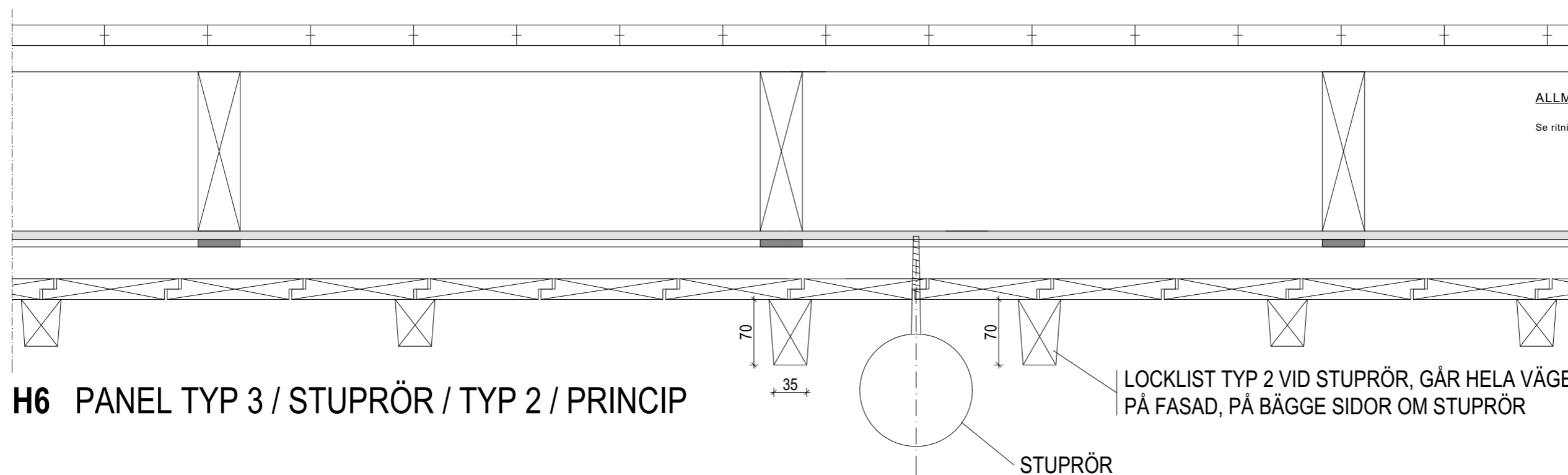
SKALA 1:5



BET	ANT	ÄNDRING AVSER	DATUM	SIGN
FÖRFRÅGNINGSUNDERLAG				
TENG BOM				
MAGASIN SLOTTSSKOGEN FODER & FÖRRÅD PARK & NATUR				
UPPDRAG NR	1025606-01	RITAD AV	MA/GP	HANDLAGGARE
DATUM	2016-12-09	ANSVÄRIG	Magnus Almung	Magnus Almung
Detaljer väggtyper 2				
SKALA	1:5	NUMMER	(A1) (A3) A-42-6-002	BET

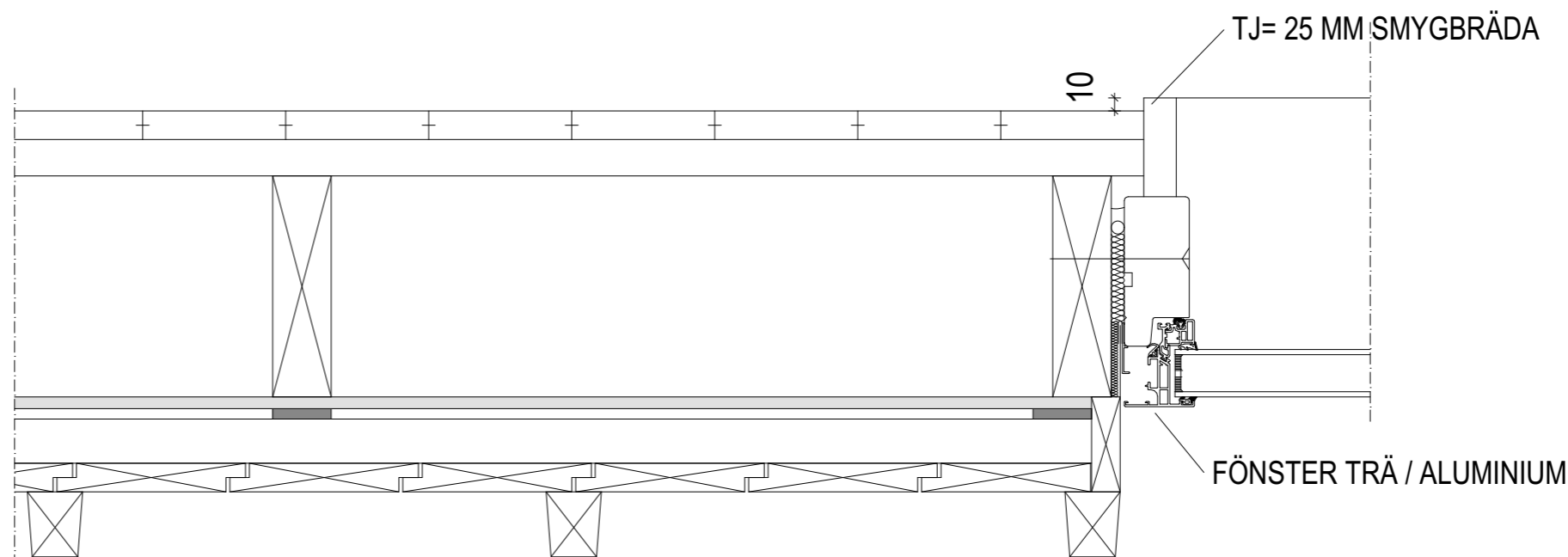
ALLMÄNNA FÖRESKRIFTER

Se ritning A-01-0-000.



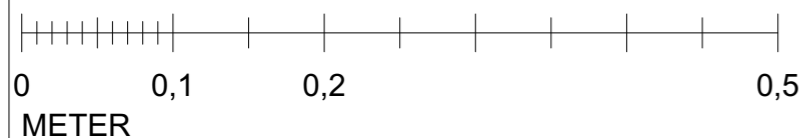
H6 PANEL TYP 3 / STUPRÖR / TYP 2 / PRINCIP

22 X 120 MM FINSÅGAD SPONTAD PANEL, STÅENDE
HORIZONTELL REGEL
VERTIKAL REGEL
≥ 9 MM VINDSKIVA
DISTANSER FÖR LUFTNING
34 X 70 MM HORIZONTELL SPIKREGEL / LUFTNING
22 X 145 MM FINSÅGAD KLÄDSELPANEL, HALVSPONT
43 X 50 MM LOCKLIST-SPECIAL VAR TREDJE BRÄDA

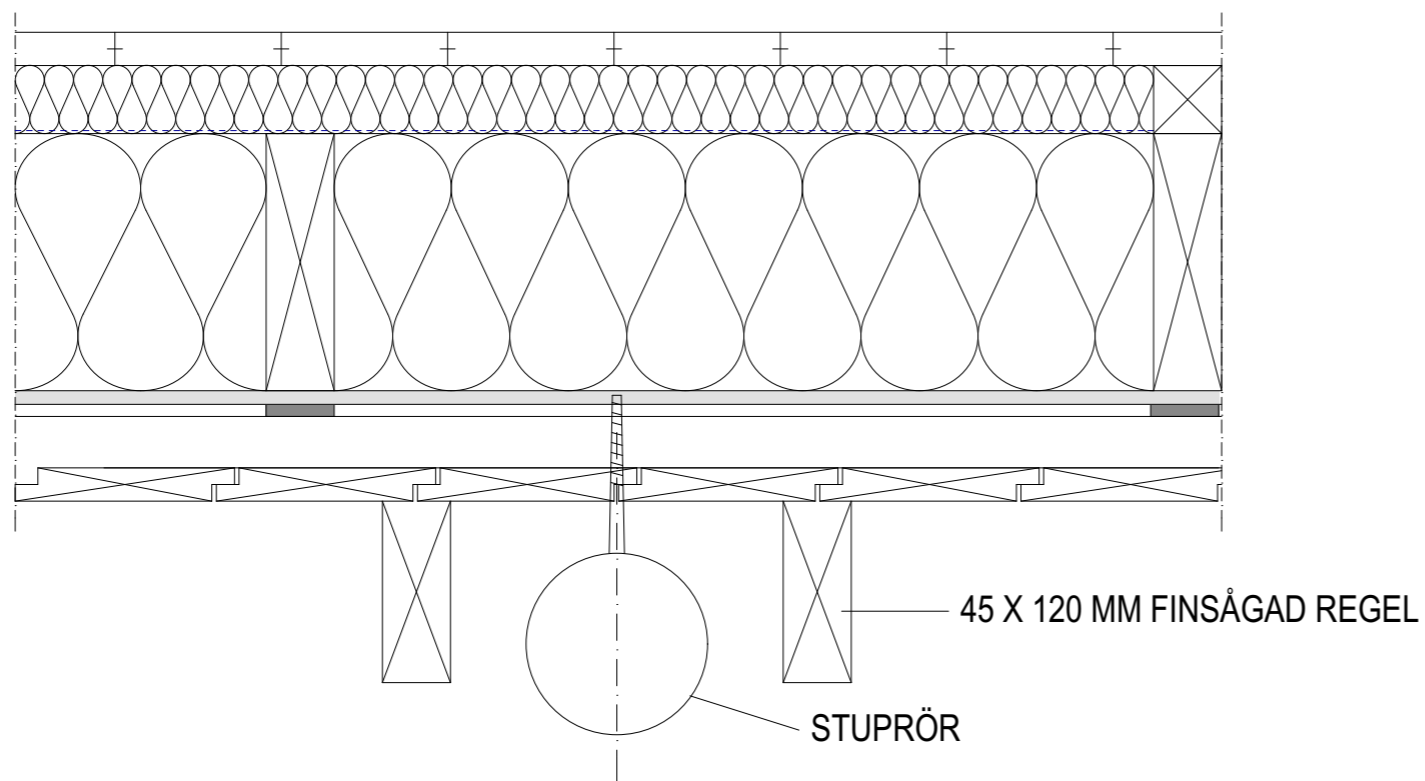


H5 OISOLERAD VÄGG / PANEL TYP 3 / PRINCIP

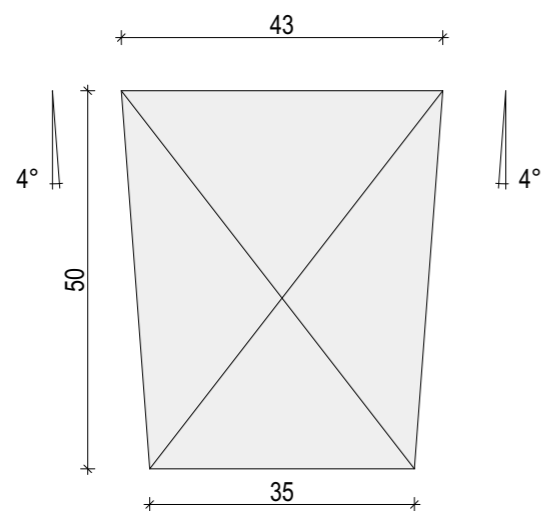
SKALA 1:5



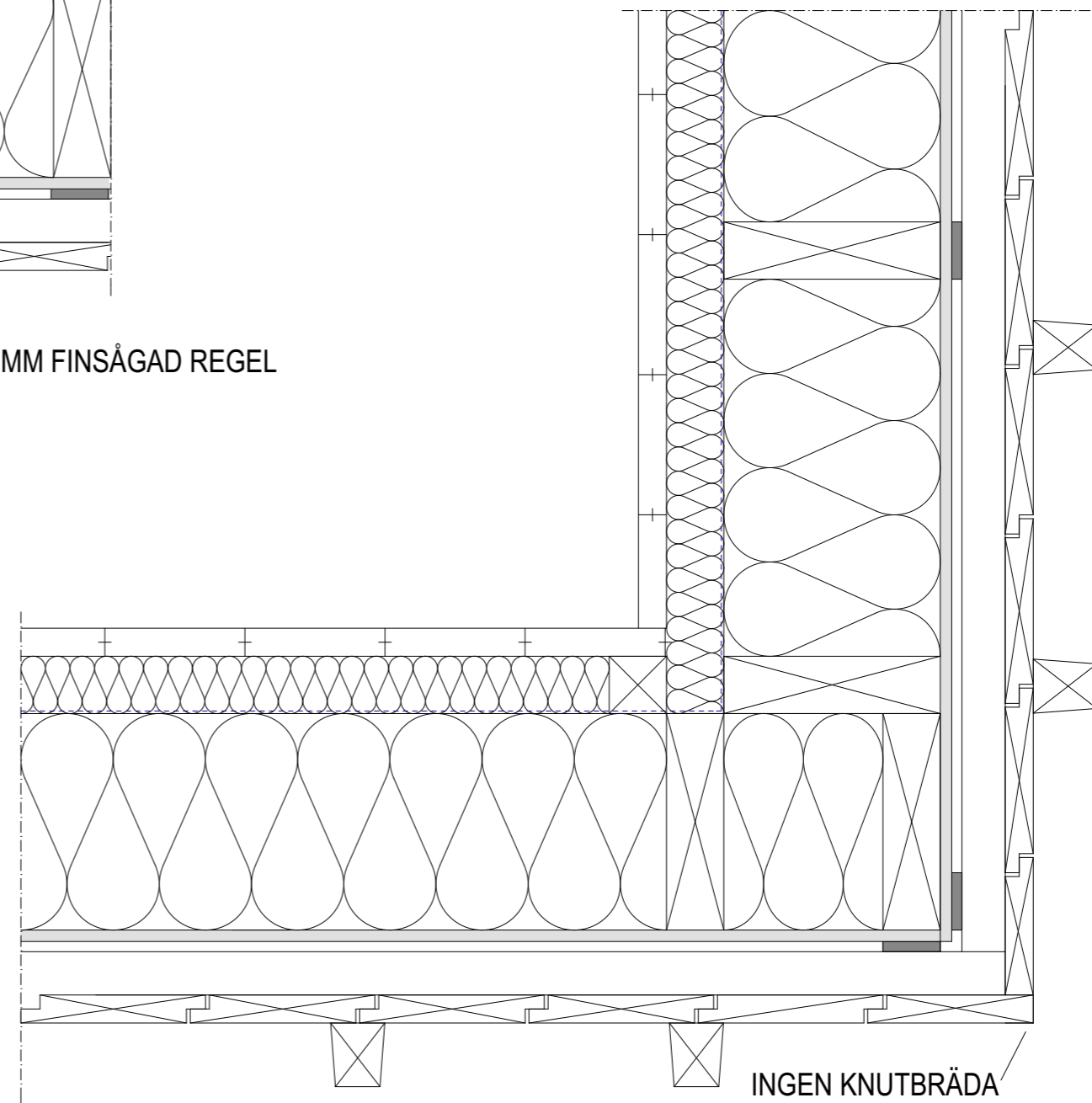
BET	ANT	ÄNDRING AVSER	DATUM	SIGN
FÖRFRÅGNINGSUNDERLAG				
MAGASIN SLOTTSSKOGEN FODER & FÖRRÅD PARK & NATUR				
UPPDRAG NR	1025606-01	RITAD AV	MA/GP	HANDLAGGARE
DATUM	2016-12-09	ANSVARIG	Magnus Almung	Magnus Almung
Väggdetalj typ 3/typ 2				
SKALA	1:5	NUMMER	(A1) (A3) A-42-6-003	BET



H8 PANEL TYP 1 - STUPRÖR / PRINCIP

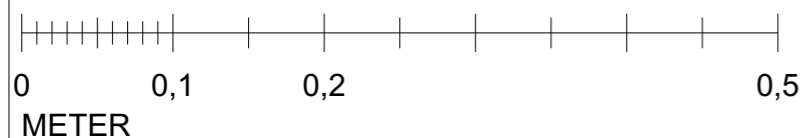


LOCKLIST-SPECIAL, SKALA 1:1
43 X 50 MM. FINSÅGAD, TRYCKIMPREGNERAD



H7 ISOLERAD VÄGG / HÖRN-KNUT / PRINCIP

SKALA 1:5



BET	ANT	ÄNDRING AVSER	DATUM	SIGN
FÖRFRÅGNINGSUNDERLAG				
				
MAGASIN SLOTTSSKOGEN FODER & FÖRRÅD PARK & NATUR				
UPPDRAG NR	1025606-01	RITAD AV	MA/GP	HANDLAGGARE
DATUM	2016-12-09	ANSVARIG	Magnus Almung	
Väggdetaljer				
SKALA	1:5	NUMMER	(A1) (A3) A-42-6-004	BET



In mot gården, den privata sidan, är byggnaden målad i ockra slamfärg, som förstärks på kvällen av en kontinuerlig led-list. Övriga tre fasader är målad i Falu rödfärg.

ALLMÄNNA FÖRESKRIFTER

Se ritning A-01-0-000.

43 X 50 MM LOCKLIST-SPECIAL,
FINSÅGAD, TRYCKIMPREGNERAD

22 X 145 MM FINSÅGAD KLÄDSELPANEL, HALVSPONT

385

LUFTNING

GNAGARSKYDD AV BOCKAD PLÅT
ROSTFRI PERFORERAD PLÅT TJ.= 0,7 MM
HÅLMÖNSTER T= 5 MM, DIAMETER 3 MM
SPG AB 08 504 106 03

150

200

MUR AV GRANIT

KULLERSTENSYTA

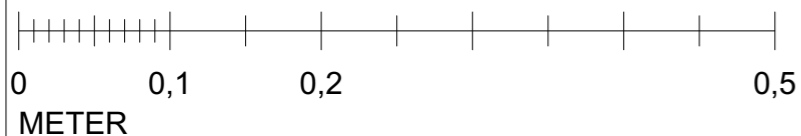
GEOTEXTIL

DRÄNERINGSGRUS 16-32

150-200

V1 ISOLERAD VÄGG
/ PRINCIP

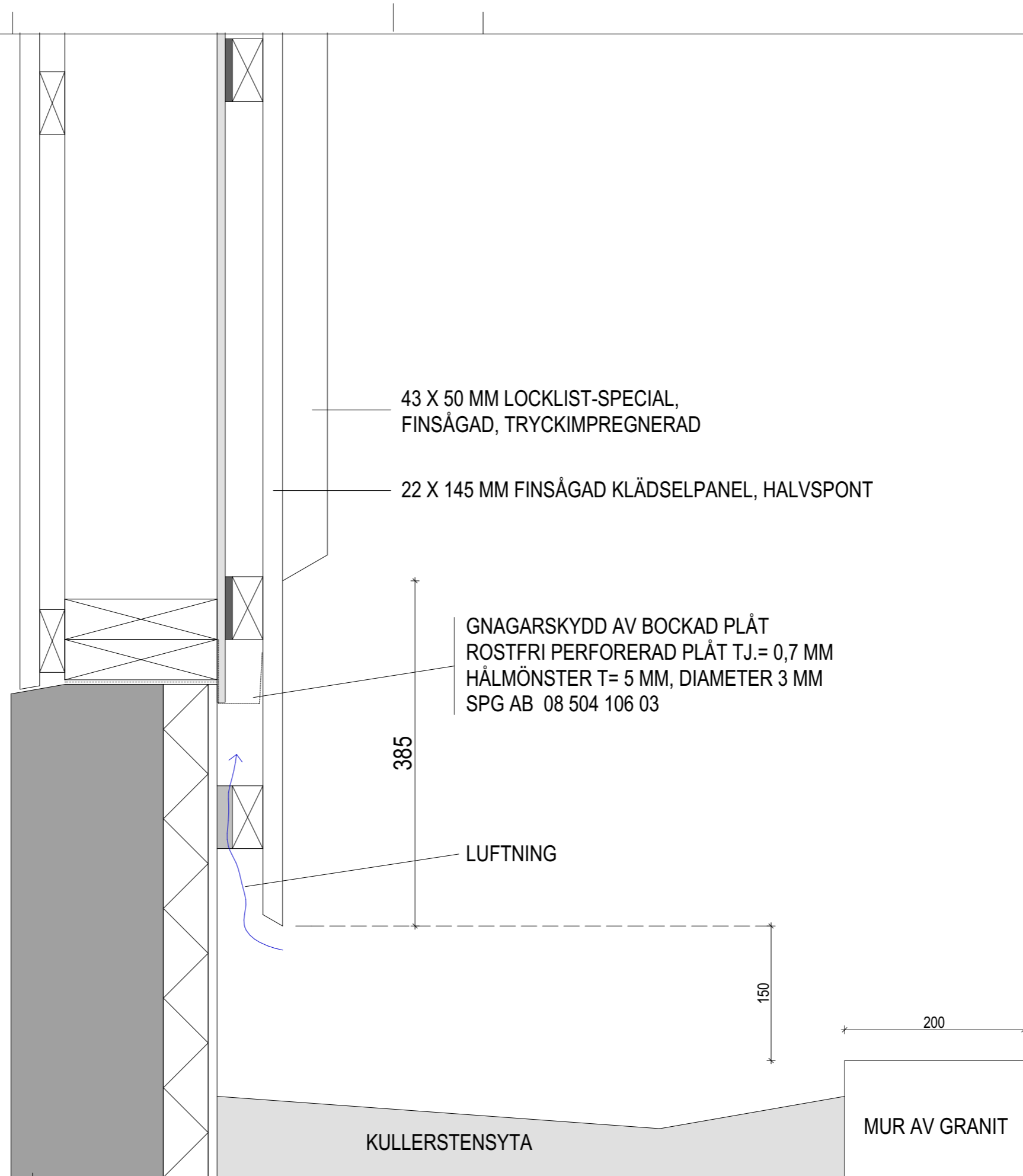
SKALA 1:5



BET	ANT	ÄNDRING AVSER	DATUM	SIGN
FÖRFRÅGNINGSUNDERLAG				
TENG BOM				
MAGASIN SLOTTSSKOGEN FODER & FÖRRÅD PARK & NATUR				
UPPDRAG NR	1025606-01	RITAD AV	MA/GP	HANDLAGGARE
DATUM	2016-12-09	ANSVÄRIG	Magnus Almung	Magnus Almung
Vertikalsnitt isolerad vägg				
SKALA	1:5	NUMMER	(A1) (A3) A-42-6-005	BET

ALLMÄNNA FÖRESKRIFTER

Se ritning A-01-0-000.



43 X 50 MM LOCKLIST-SPECIAL,
FINSÅGAD, TRYCKIMPREGNERAD

22 X 145 MM FINSÅGAD KLÄDSELPANEL, HALVSPONT

GNAGARSKYDD AV BOCKAD PLÅT
ROSTFRI PERFORERAD PLÅT TJ.= 0,7 MM
HÅLMÖNSTER T= 5 MM, DIAMETER 3 MM
SPG AB 08 504 106 03

385

LUFTNING

150

200

V2 OISOLERAD VÄGG
/ PRINCIP

SKALA 1:5

0 0,1 0,2 0,5
METER

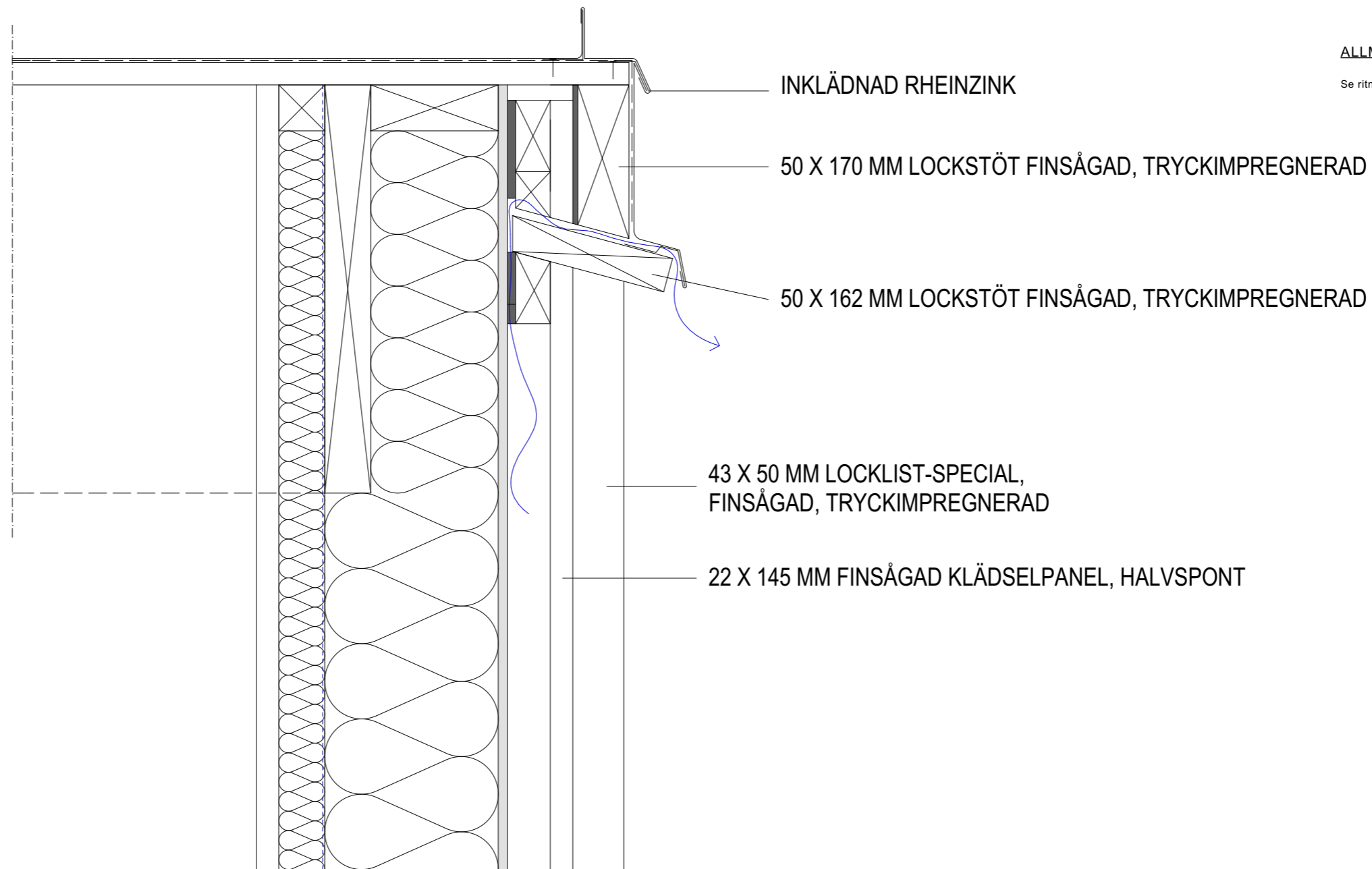
KULLERSTENSYTA

MUR AV GRANIT

BET	ANT	ÄNDRING AVSER	DATUM	SIGN
FÖRFRÅGNINGSUNDERLAG				
				
MAGASIN SLOTTSSKOGEN FODER & FÖRRÅD PARK & NATUR				
UPPDRAG NR	RTAD AV	HANDLAGGARE		
1025606-01	MA/GP	Magnus Almung		
DATUM	ANSVARIG			
2016-12-09	Magnus Almung			
Vertikalsnitt oisolerad vägg				
SKALA	(A1) (A3)	NUMMER	A-42-6-006	BET
1:5				

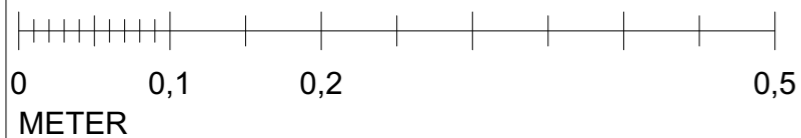
ALLMÄNNA FÖRESKRIFTER

Se ritning A-01-0-000.

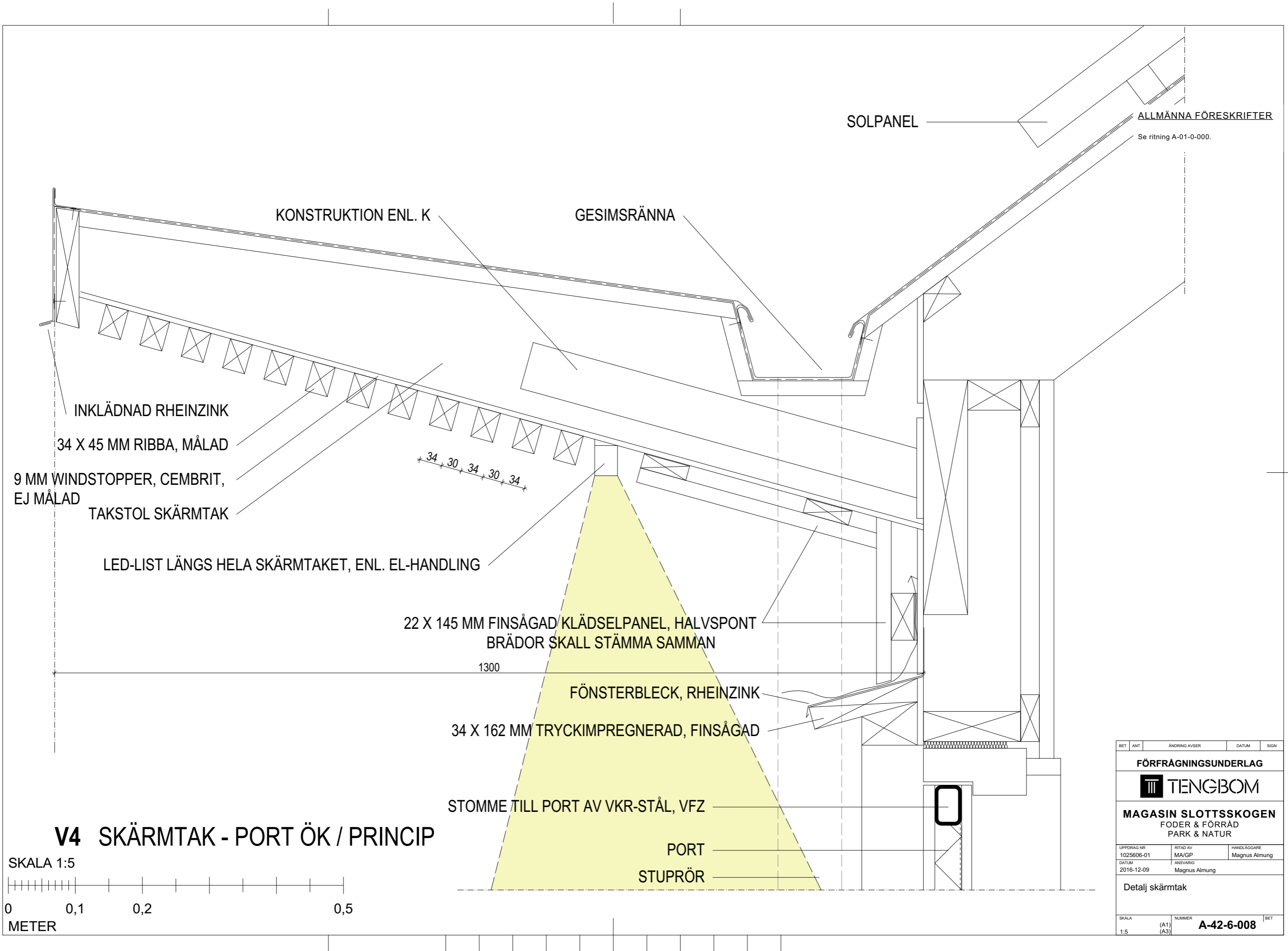


V3 VERTIKALSNITT TAKSPRÅNG GAVEL / PRINCIP

SKALA 1:5



BET	ANT	ÄNDRING AVSER	DATUM	SIGN
FÖRFRÅGNINGSUNDERLAG				
 TENGBOM				
MAGASIN SLOTTSSKOGEN FODER & FÖRRÅD PARK & NATUR				
UPPDRAG NR	1025606-01	RITAD AV	MA/GP	HANDLAGGARE
DATUM	2016-12-09	ANSVARIG	Magnus Almung	Magnus Almung
Vertikalsnitt taksprång gavel				
SKALA	1:5	NUMMER	(A1) (A3) A-42-6-007	BET







Fasaden mot väster är karaktäristisk med sina sex olika portar i olika höjder, och ett kontinuerligt skärmtak som skyddar portar och personal. Tak - och plåtslageriarbeten i zink-plåt med solceller som delvist driver anläggningen. På andra sidan nocken ser man ströljus i trädkronorna utmed gångvägen.

V7 TAKFOT / PRINCIP

ALLMÄNNA FÖRESKRIFTER

Se ritning A-01-0-000.

KVARTSRUND HÄNGRÄNNA, RHEINZINK

PLÅTAVTÄCKNING, RHEINZINK

34 X 162 MM TRYCKIMPREGNERAD
TAKFOTSBRÄDA, FINSÅGAD

22 X 145 MM FINSÅGAD KLÄDSELPANEL, HALVSPONT

43 X 50 MM LOCKLIST-SPECIAL,
FINSÅGAD, TRYCKIMPREGNERAD

FÖNSTERBLECK, RHEINZINK

34 X 162 MM TRYCKIMPREGNERAD
TAKFOTSBRÄDA, FINSÅGAD

V6 Ö.K FÖNSTER / PRINCIP

HALVRUNT URTAG I HORISONTELLA
BRÄDOR FÖR ATT ANPASSA TILL STUPRÖR

43 X 83 MM ÖVERSTYCKE FÖNSTER

FÖNSTER

STUPRÖR

FÖNSTERBLECK, RHEINZINK

34 X 162 MM TRYCKIMPREGNERAD
TAKFOTSBRÄDA, FINSÅGAD

V5 U.K FÖNSTER / PRINCIP

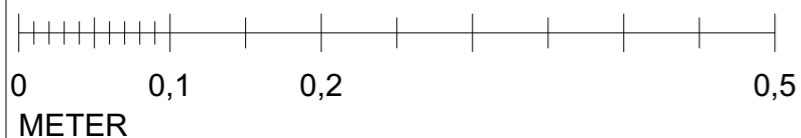
22 X 145 MM FINSÅGAD KLÄDSELPANEL, HALVSPONT

43 X 50 MM LOCKLIST-SPECIAL,
FINSÅGAD, TRYCKIMPREGNERAD

TJ= 25 MM SMYGBRÄDA

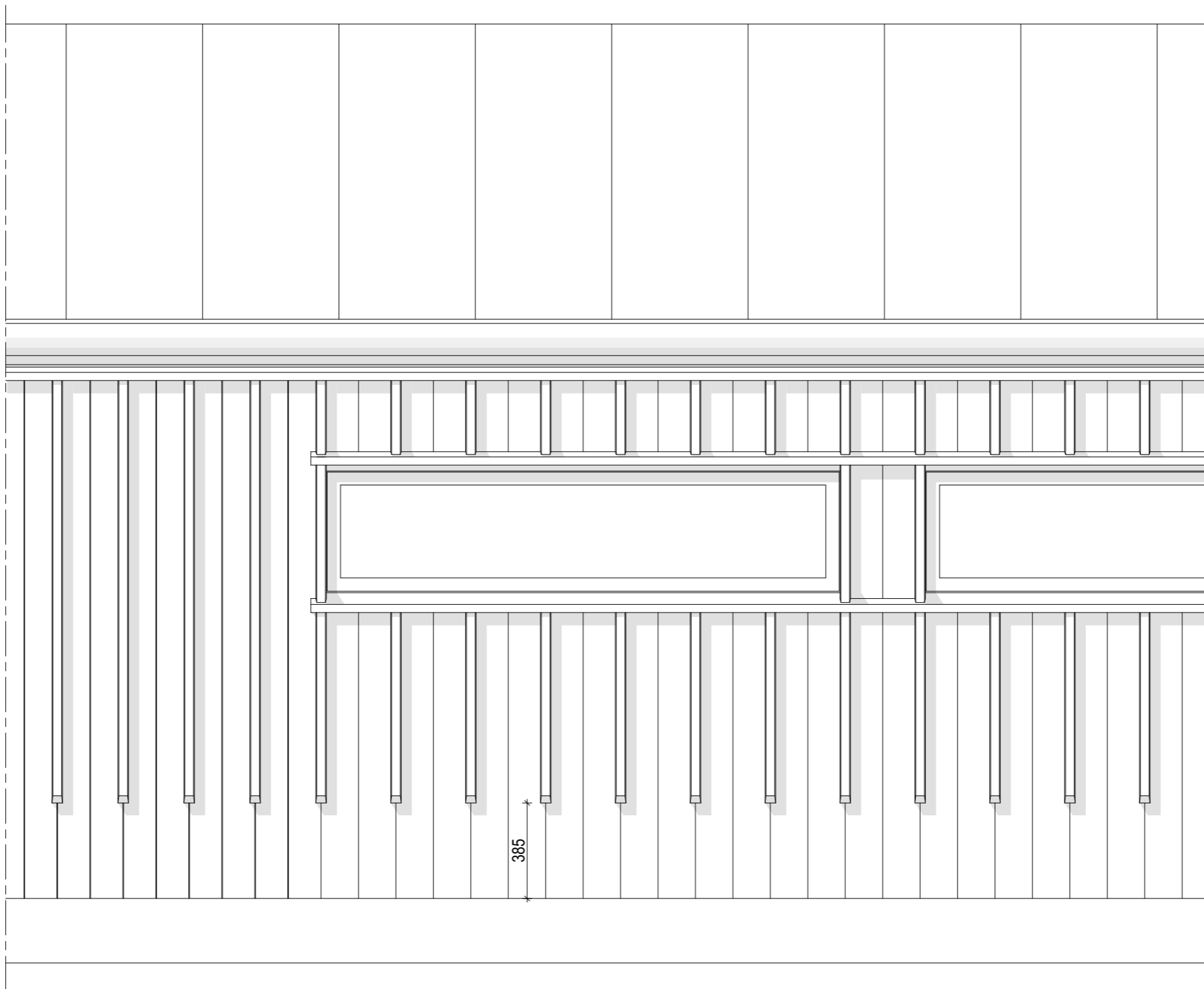
10

SKALA 1:5



BET	ANT	ÄNDRING AVSER	DATUM	SIGN
FÖRFRÅGNINGSUNDERLAG				
				
MAGASIN SLOTTSSKOGEN FODER & FÖRRÅD PARK & NATUR				
UPPDRAG NR	RTAD AV	HANDLAGGARE		
1025606-01	MA/GP	Magnus Almung		
DATUM	ANSVARIG			
2016-12-09	Magnus Almung			
Vertikalsnitt fönster				
SKALA	NUMMER	BET		
1:5	(A1) (A3)	A-42-6-009		



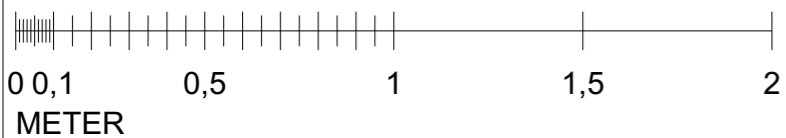


ALLMÄNNA FÖRESKRIFTER

Se ritning A-01-0-000.

ELEVATION 1 PANEL TYP 2

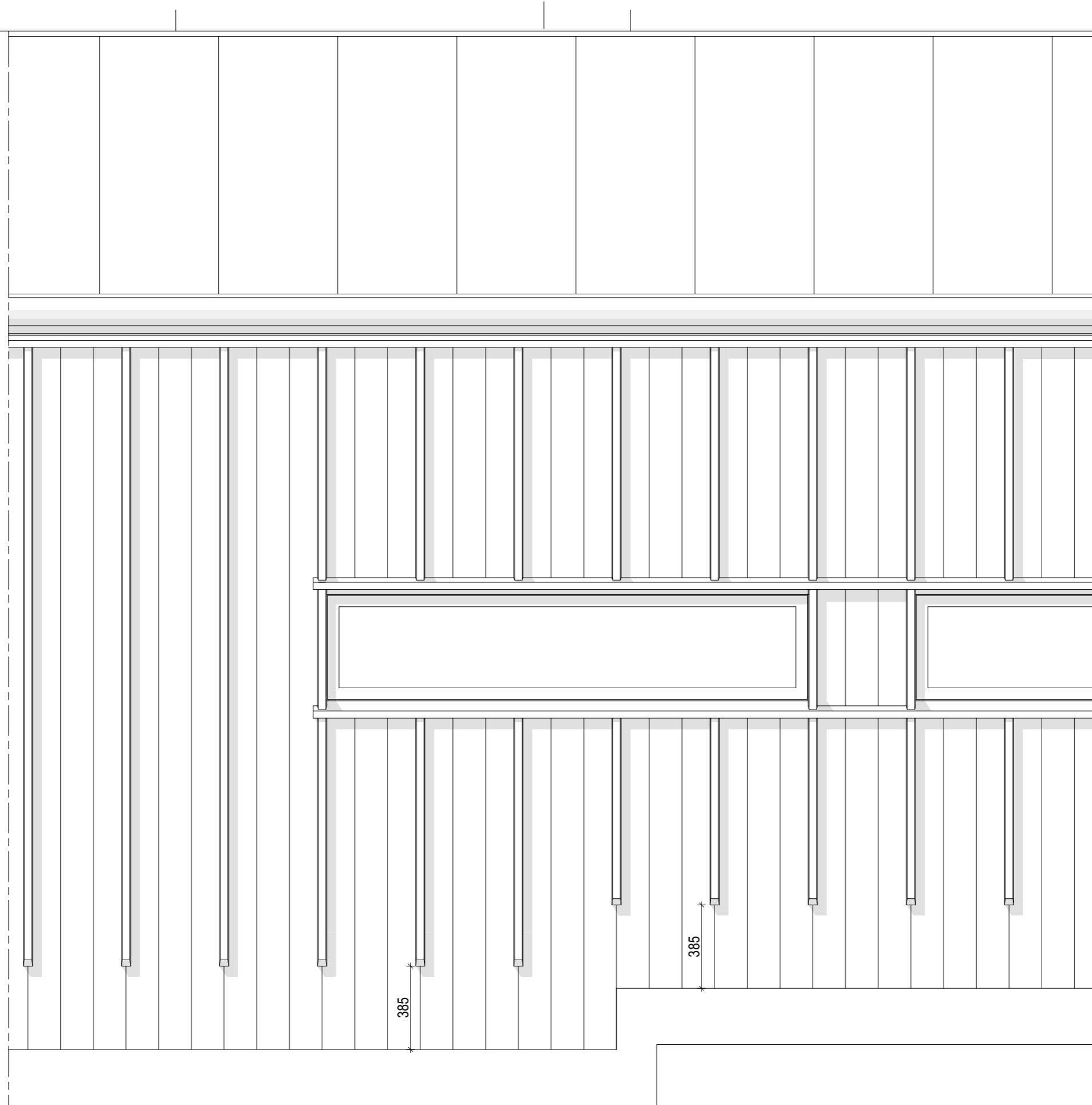
SKALA 1:20



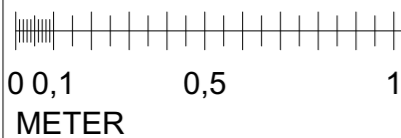
BET	ANT	ÄNDRING AVSER	DATUM	SIGN
FÖRFRÅGNINGSUNDERLAG				
				
MAGASIN SLOTTSSKOGEN FÖDER & FÖRRÅD PARK & NATUR				
UPPDRAG NR	1025606-01	RITAD AV	MA/GP	HANDLAGGARE
DATUM	2016-12-09	ANSVARIG	Magnus Almung	
Fasadutsnitt typ 2				
SKALA	1:20	NUMMER	(A1) (A3) A-42-6-010	BET

ALLMÄNNA FÖRESKRIFTER

Se ritning A-01-0-000.



SKALA 1:20



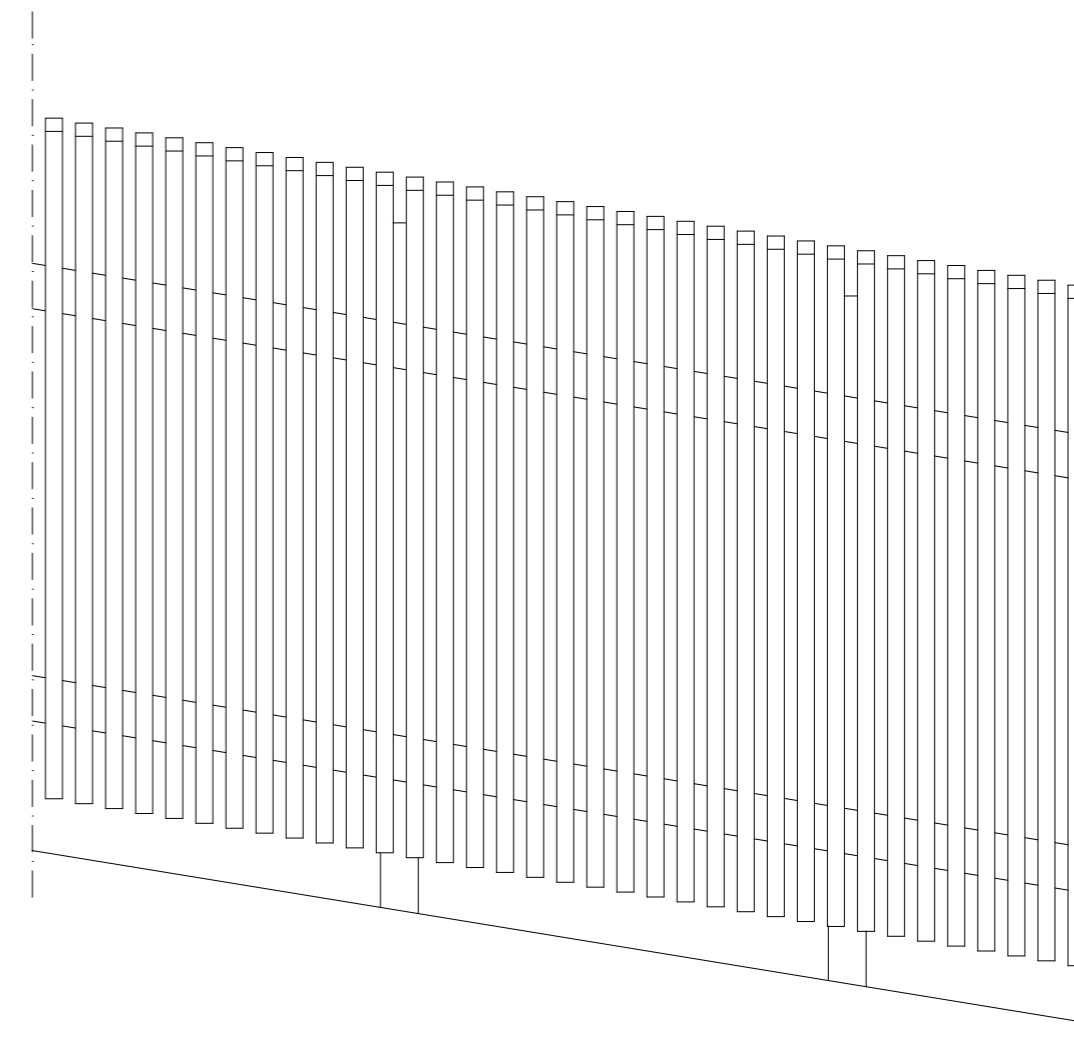
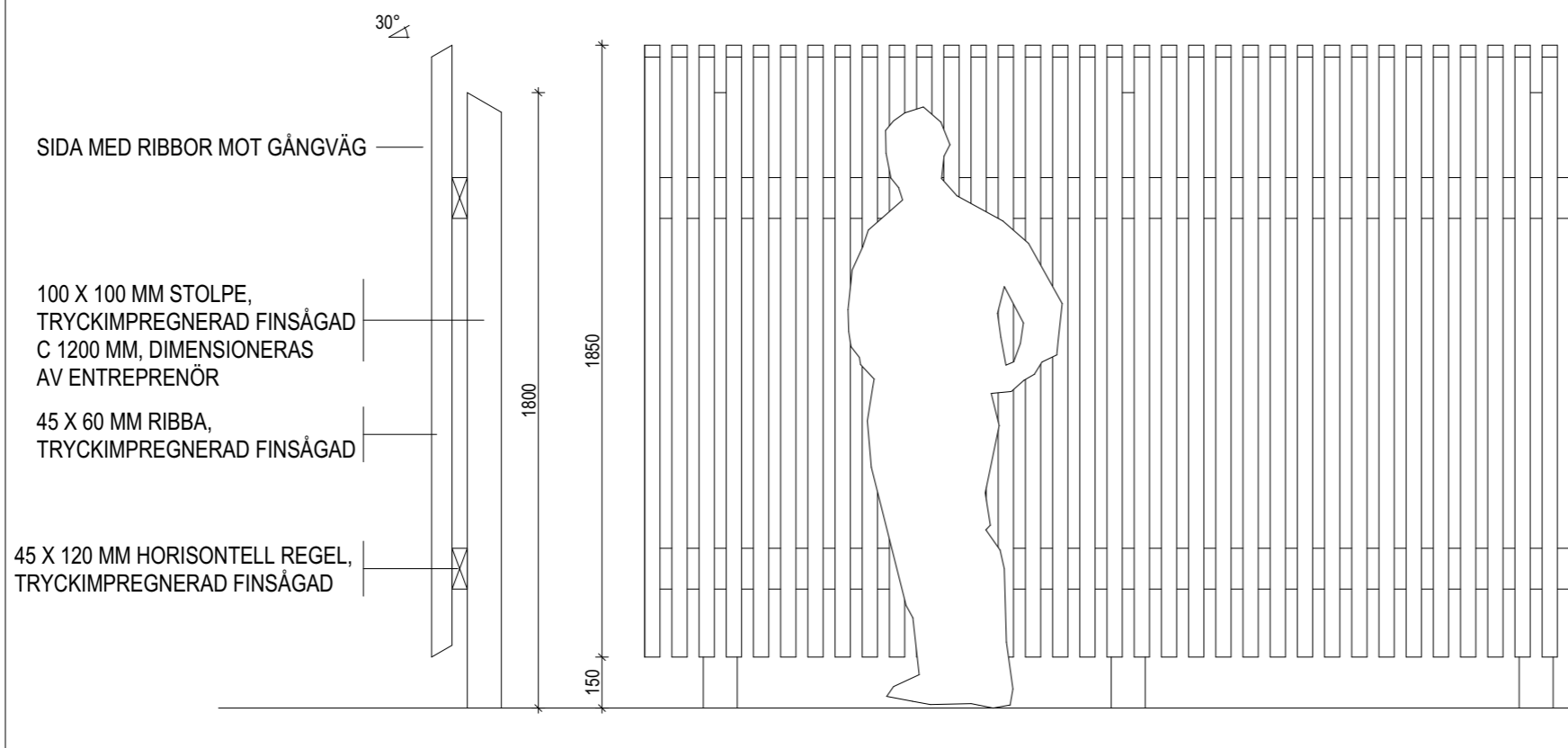
ELEVATION 2 PANEL TYP 3

BET	ANT	ÄNDRING AVSER	DATUM	SIGN
FÖRFRÅGNINGSUNDERLAG				
				
MAGASIN SLOTTSSKOGEN FODER & FÖRRÅD PARK & NATUR				
UPPDRAG NR 1025606-01	RTAD AV MA/GP	HANDLAGGARE Magnus Almung		
DATUM 2016-12-09	ANSVARIG Magnus Almung			
Fasadutsnitt typ 3				
SKALA 1:20	(A1) (A3)	NUMMER A-42-6-011	BET	



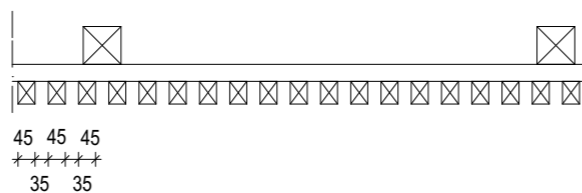
ALLMÄNNA FÖRESKRIFTER

Se ritning A-01-0-000.



PRINCIPSEKTION

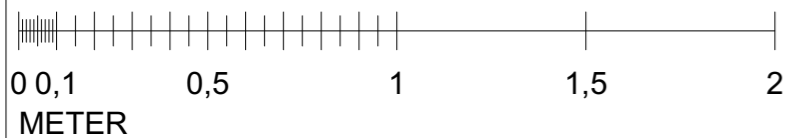
PRINCIP FÖR ELEVATION AV STAKET



PLAN AV STAKET

PRINCIP FÖR ELEVATION AV STAKET VID LUTANDE MARK

SKALA 1:20



BET	ANT	ÄNDRING AVSER	DATUM	SIGN
FÖRFRÅGNINGSUNDERLAG				
				
MAGASIN SLOTTSSKOGEN FODER & FÖRRÅD PARK & NATUR				
UPPDRAG NR	1025606-01	RITAD AV	MA/GP	HANDLAGGARE
DATUM	2016-12-09	ANSVARIG	Magnus Almung	Magnus Almung
Principdetaljer trästaket				
SKALA	1:20	NUMMER	(A1) (A3) A-45-6-001	BET

