

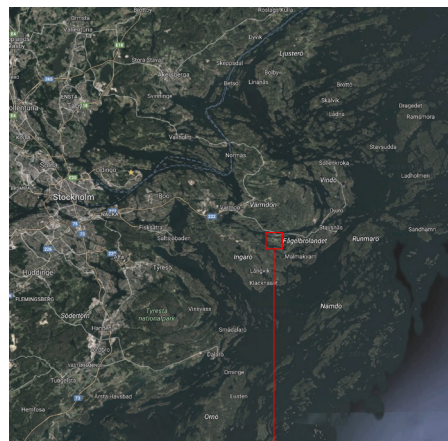


STOCKHOLM

FÅGELBRO



STOCKHOLM



VÄRMDÖ



FÅGELBRO



WINGESVÄG 8



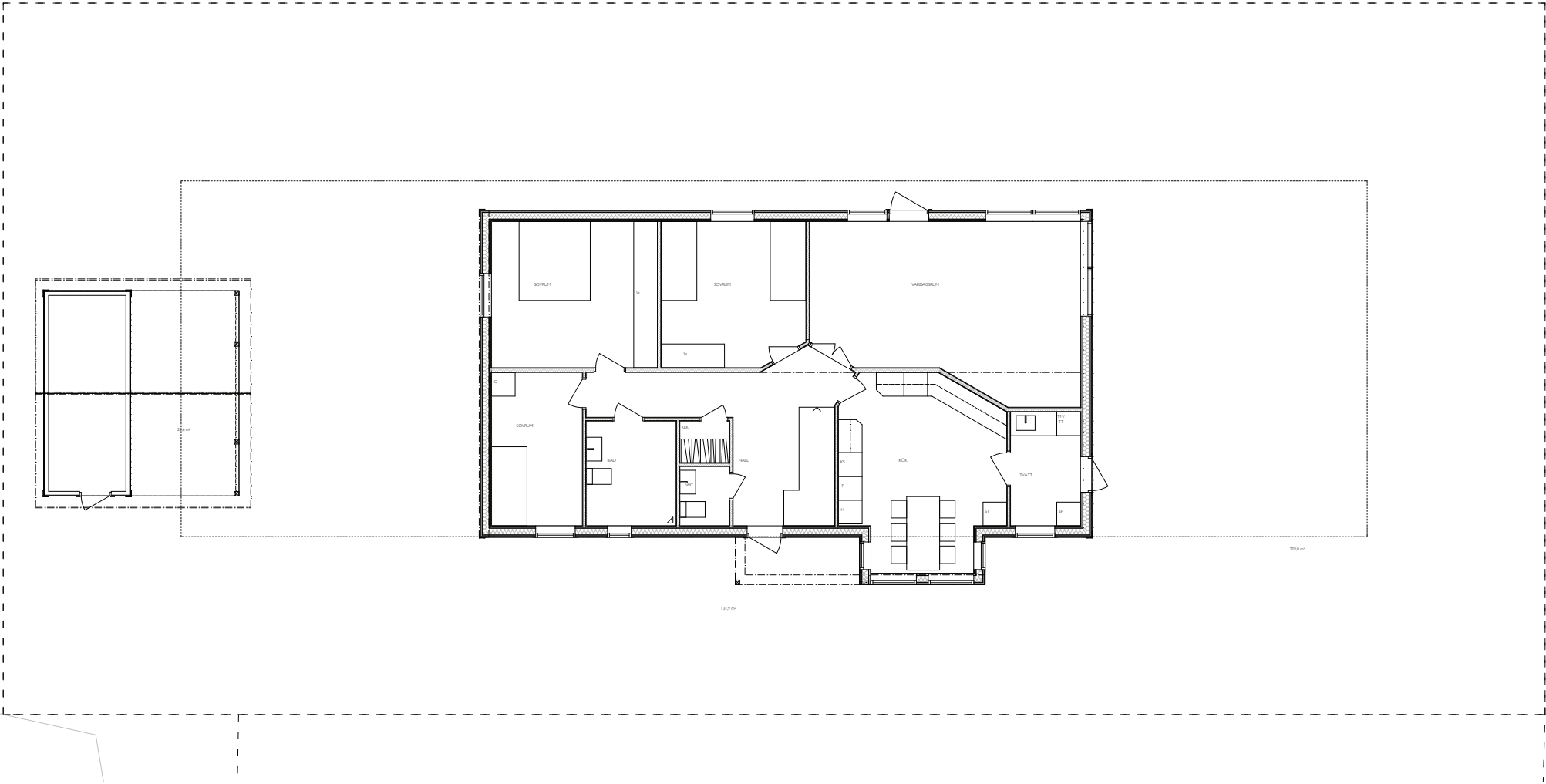


Vy väster

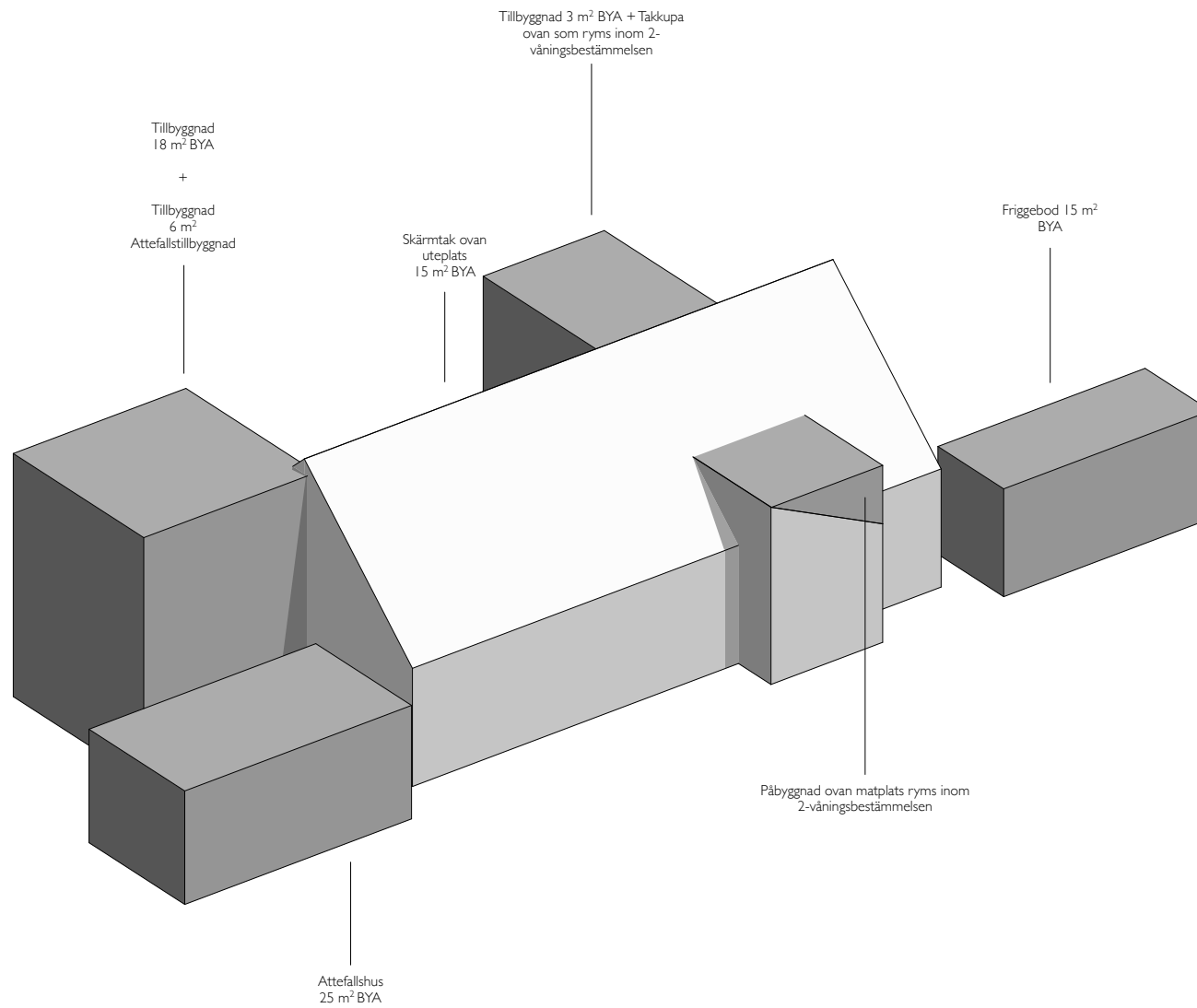


Vy Öster

Befintligt hus innan renovering



Ursprüngig plan



Total area enligt förslag:

BOAREA (BOA):	$140,8 + 109,1 \text{ m}^2 = 249,9 \text{ m}^2$
BRUTTOAREA (BTA):	$159,0 + 118,1 \text{ m}^2 = 277,1 \text{ m}^2$
BYGGNADSAREA (BYA)	159,0 m²

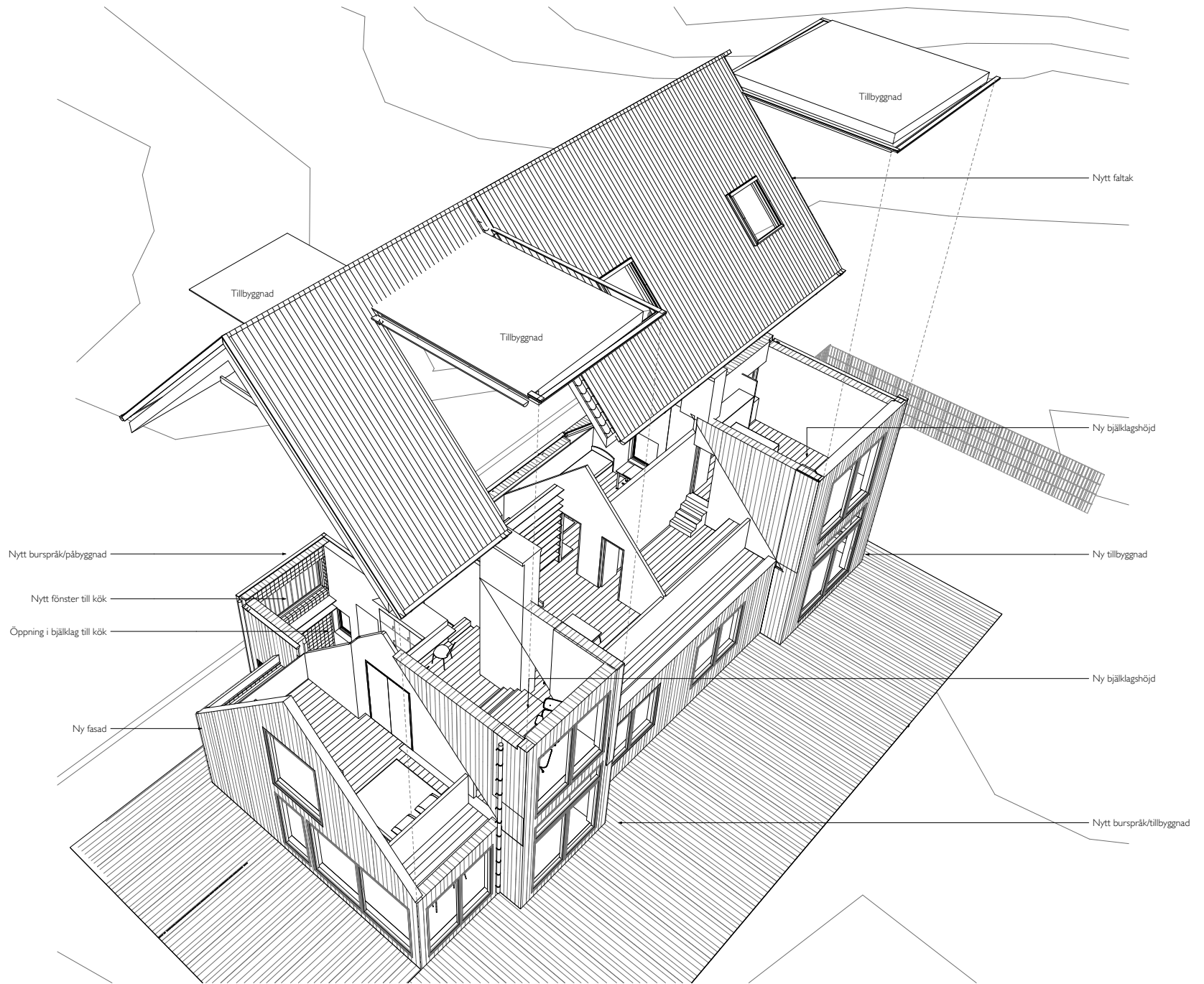
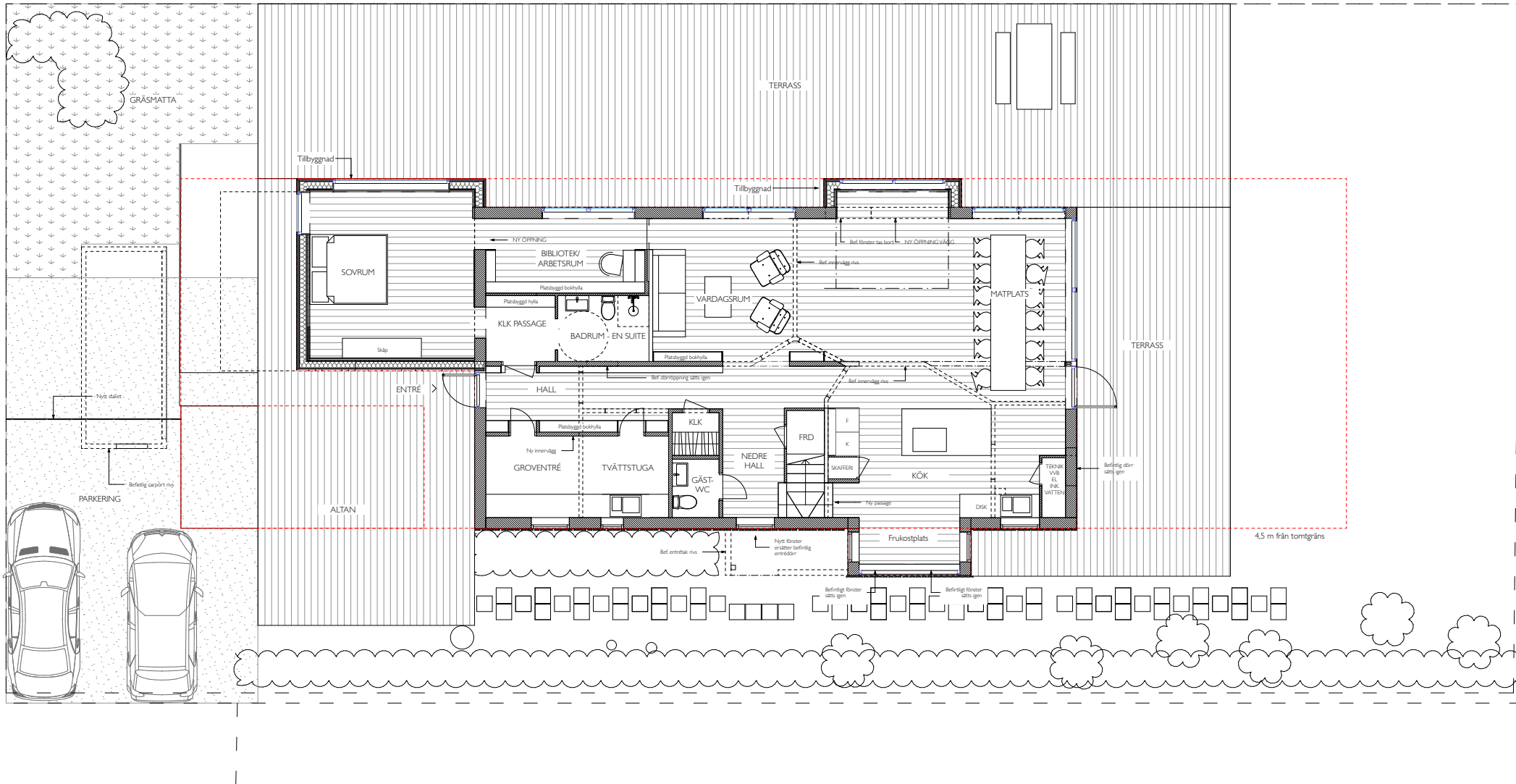
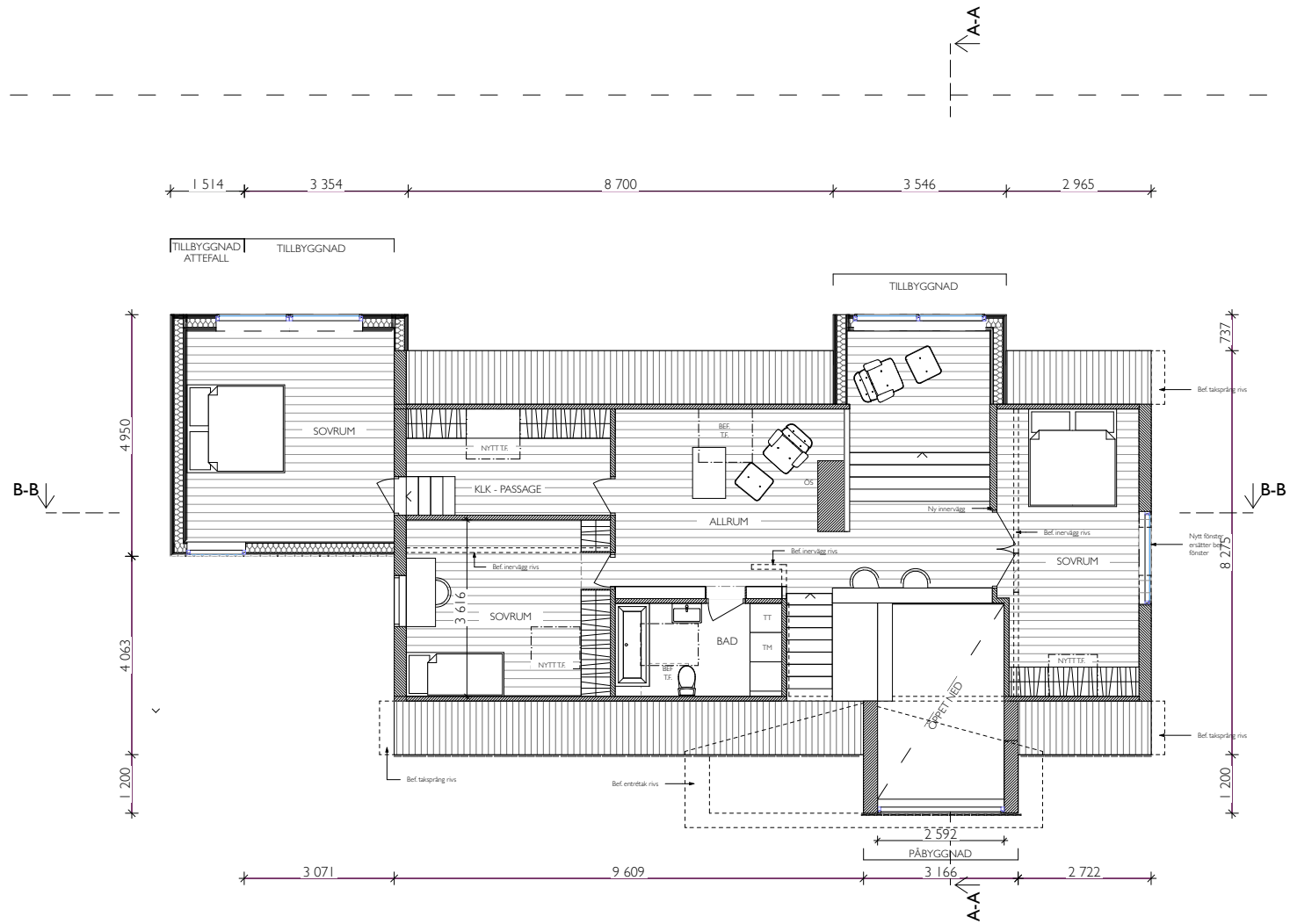


Illustration byggnadsvolym



Ny planlösning
Entréplan



Ny planlösning
Övervakning

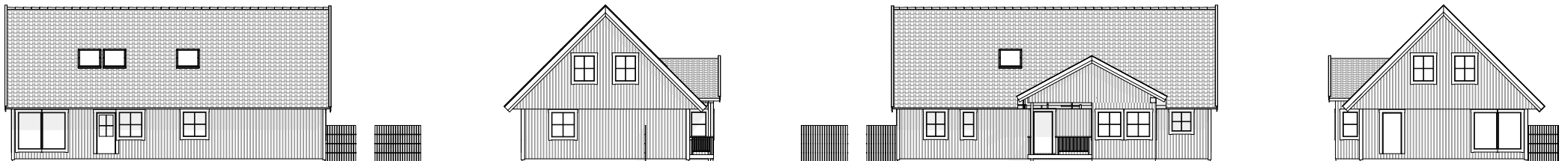
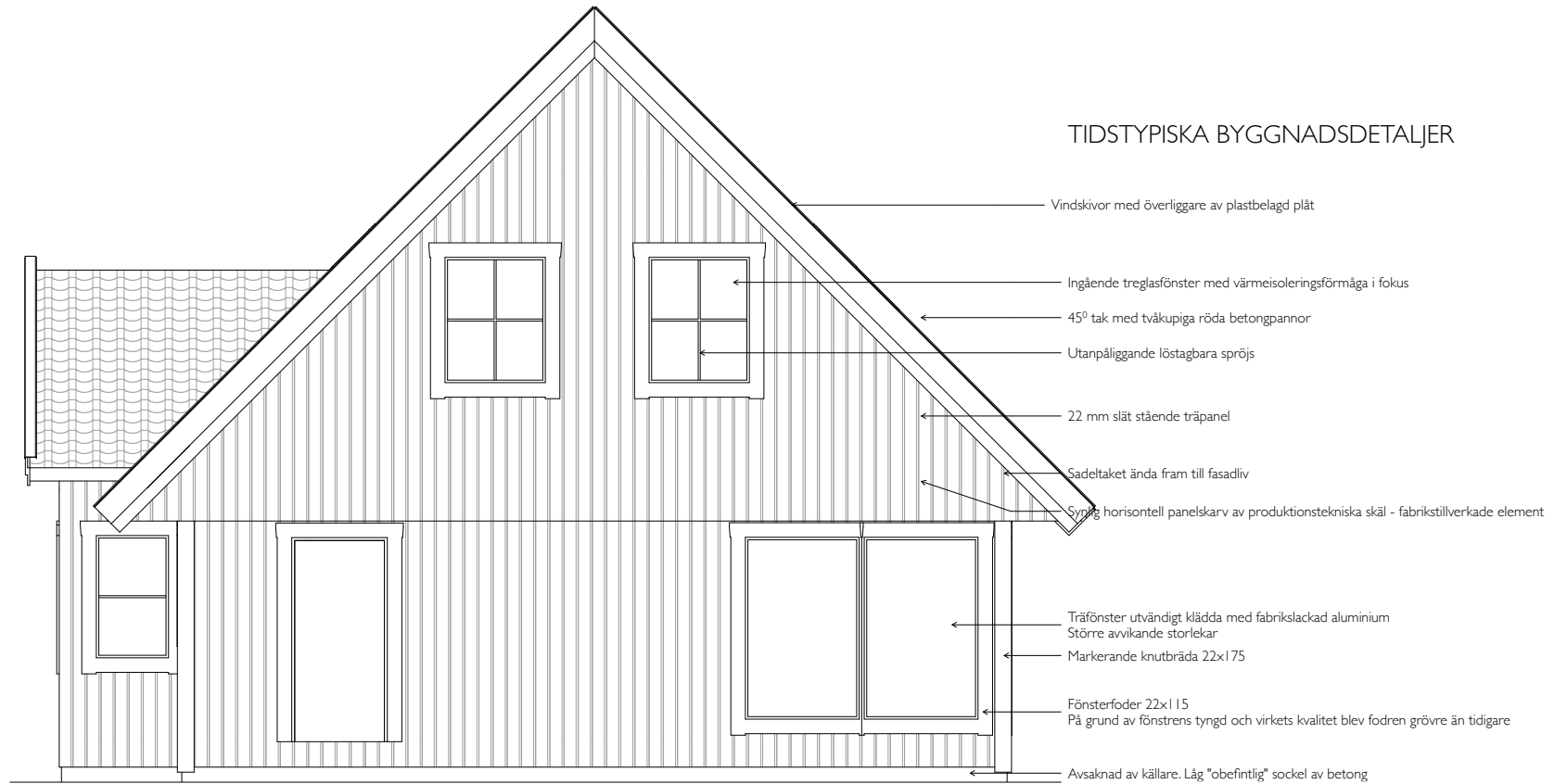
1990

Under 1990-talet tog villaarkitekturen steget fullt ut i fråga om att kopiera äldre historiska arkitekturstilar.

På grund av kraschen på fastighetsmarknaden blev villabygandet begränsat under 1990-talet. De större byggföretagen byggde ofta enkla hustyper i små gruppområden. Bygandet satte igång när tillräckligt många förbundit sig att köpa.

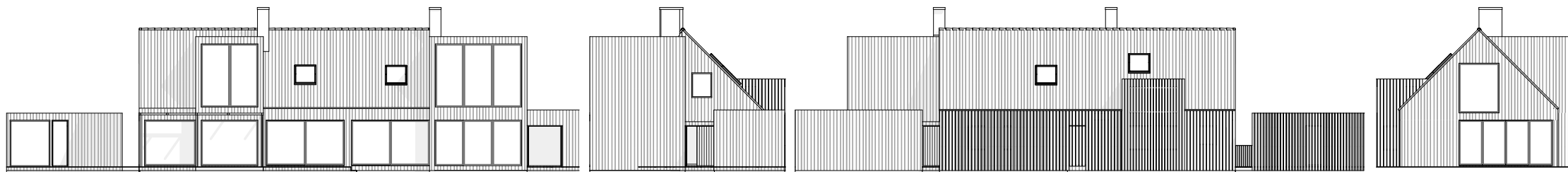
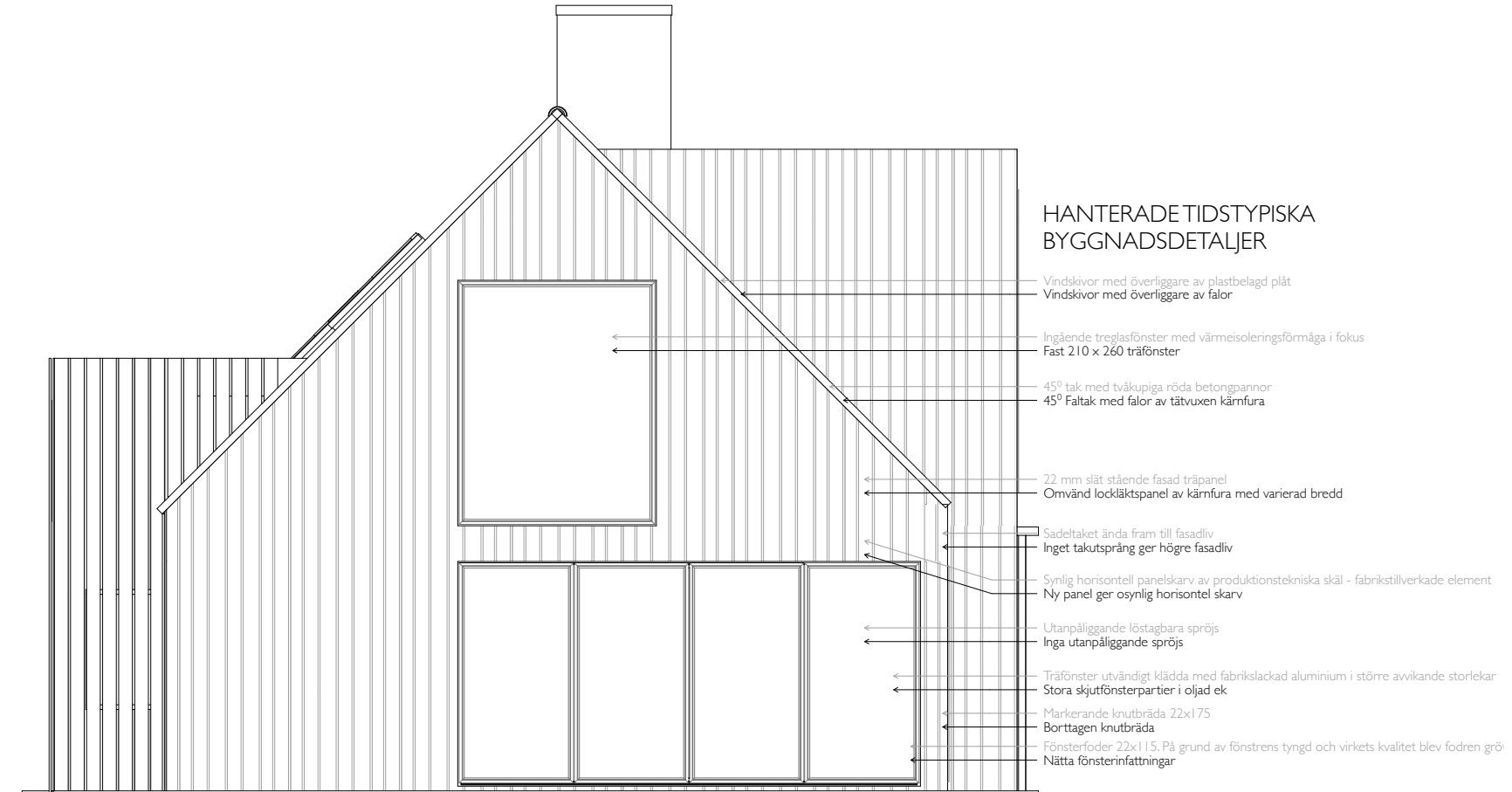
Arkitekt: KSA Elementproduktion AB, Sjöbo

TIDSTYPISKA BYGGNADSDETALJER



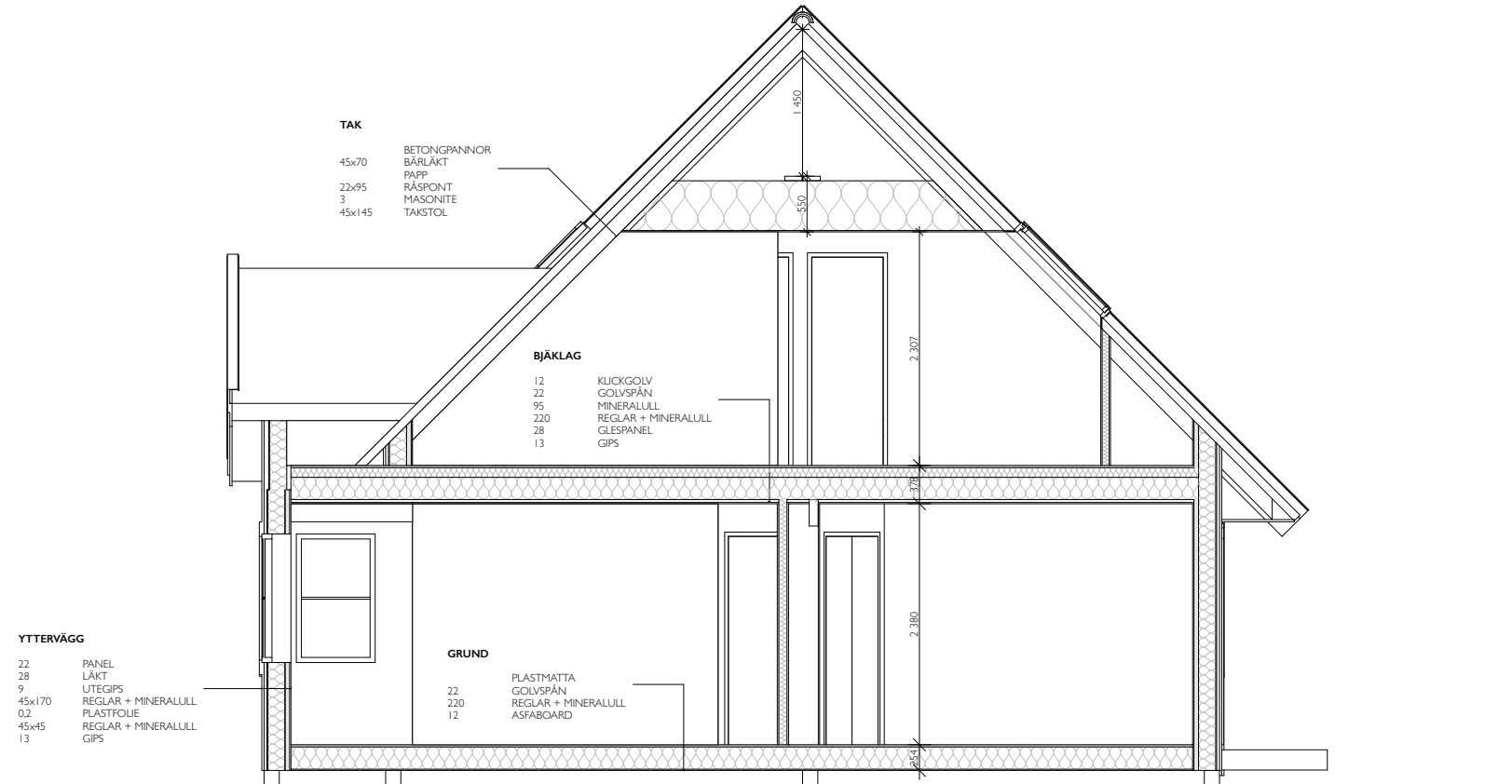
Befintligt hus innan renovering

2016

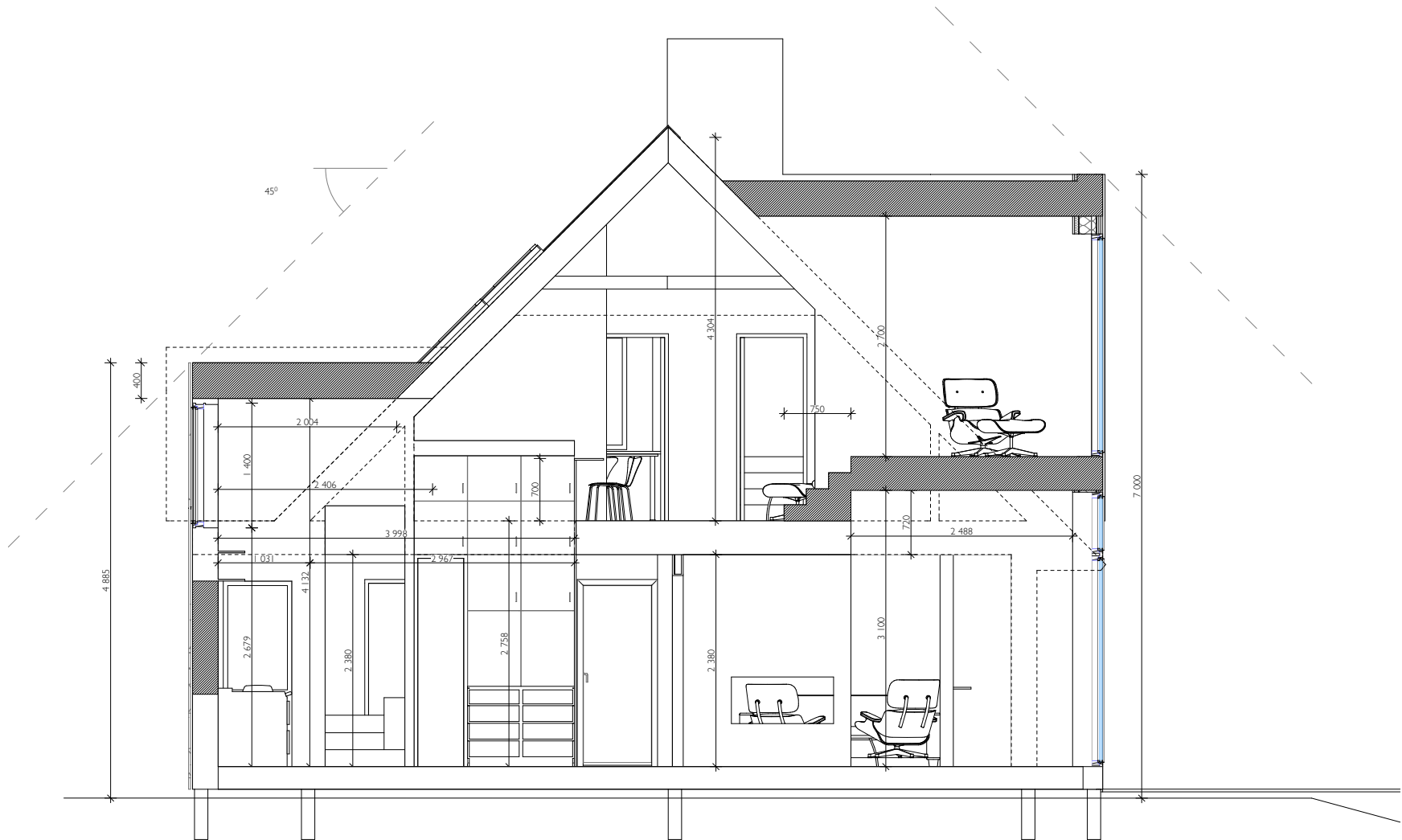


Första skiss nytt förslag med tillbyggnader
(Attefallare och Friggebod ej utförda)

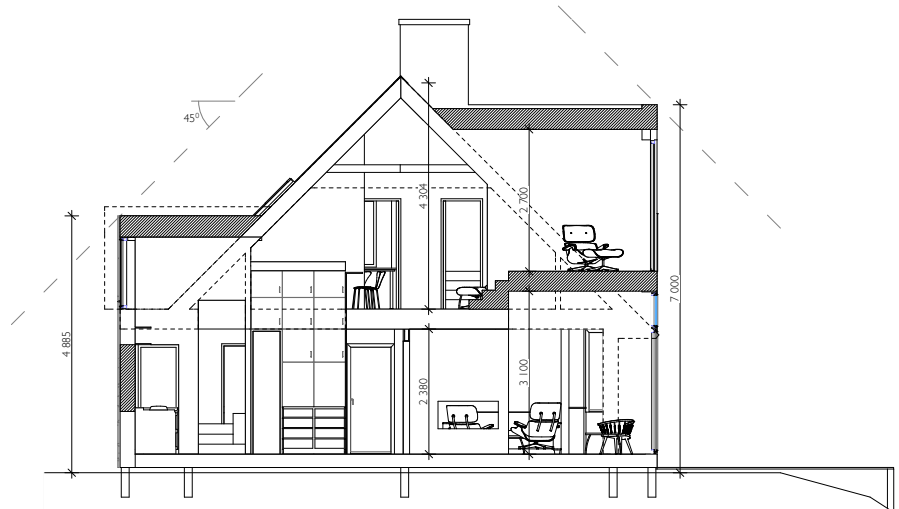
1990



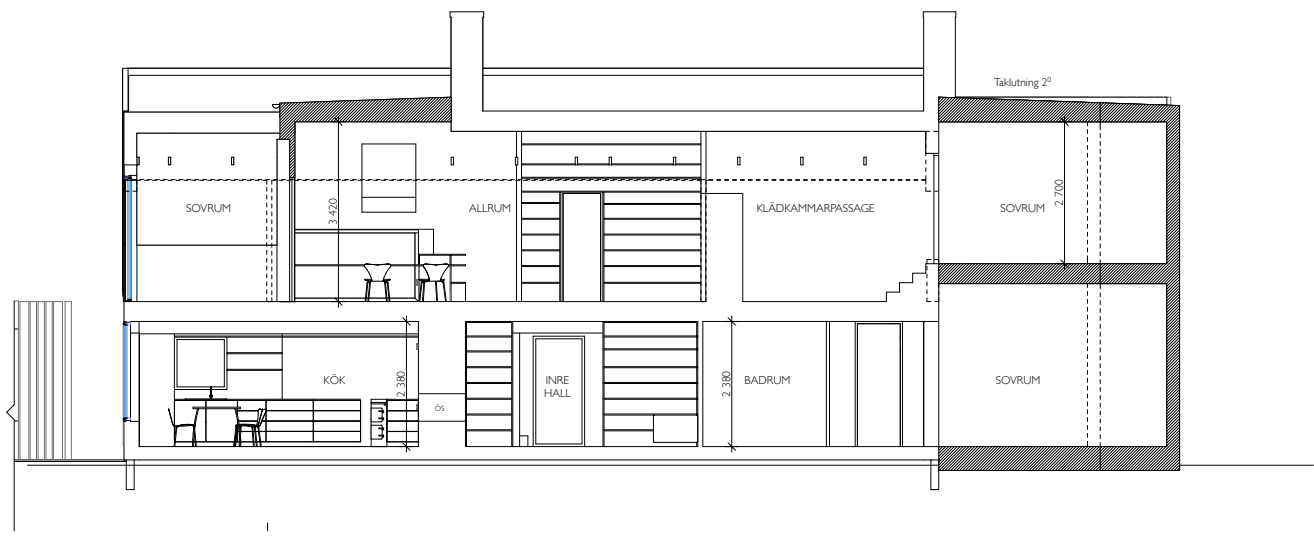
2016



Ny sektion,
De nya volymerna bryter upp bjälklaget skapar varierad
takhöjd interiört



Sektion A-A
1:100



Sektion B-B
1:100

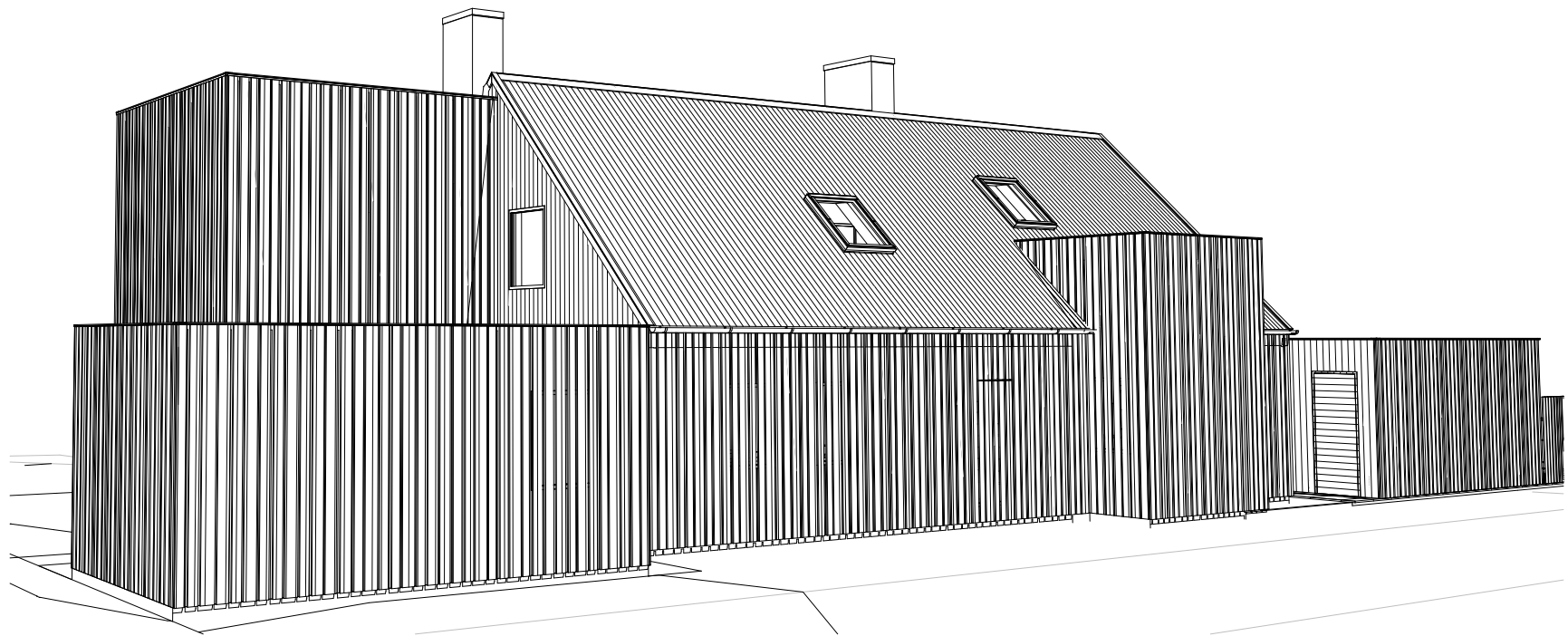
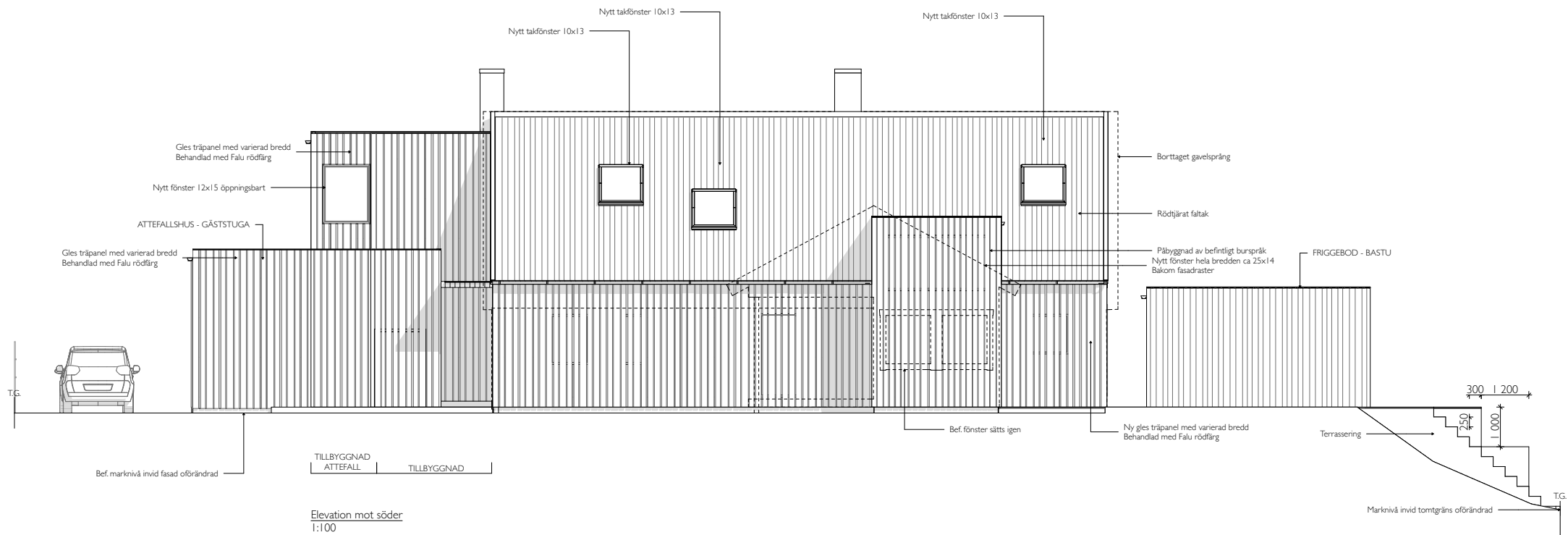


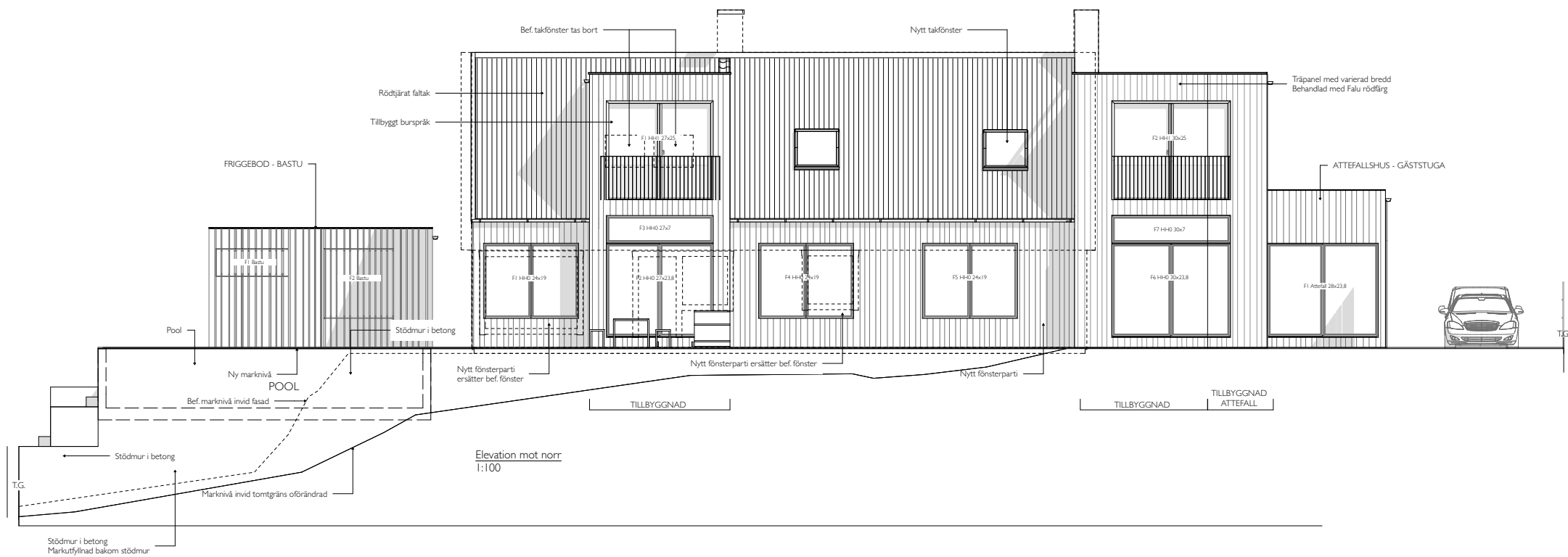
Illustration från vägen
(Attefallare och Friggebod ej utförda)



Illustration från sjösidan
(Attefallare och Friggebod ej utförda)

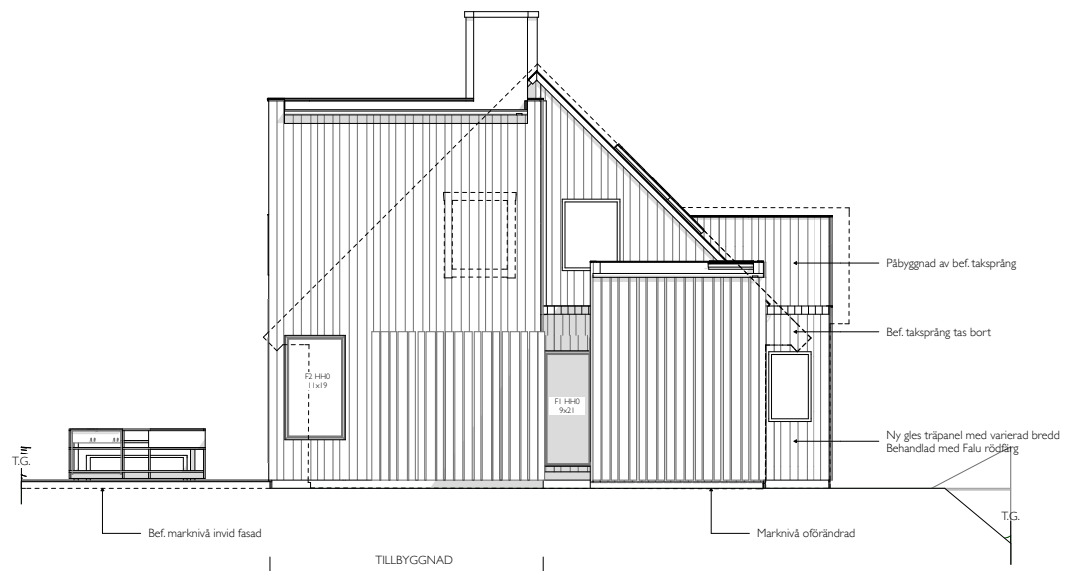


Elevation söder
(Attefallare och Friggébod ej utförda)

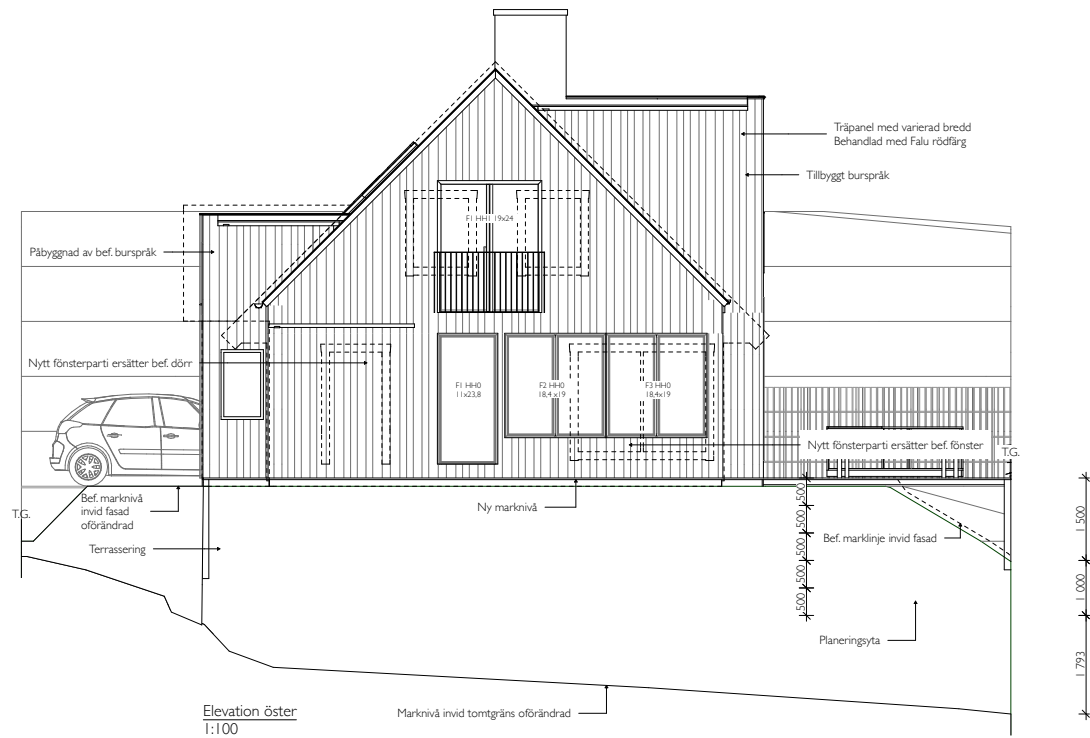


Elevation mot norr
1:100

Elevation Norr
(Attefallare och Friggobod ej utförda)



Elevation väster
1:100



Elevation öster
1:100

Elevation Norr
(Attefallare och Friggebod ej utförda)