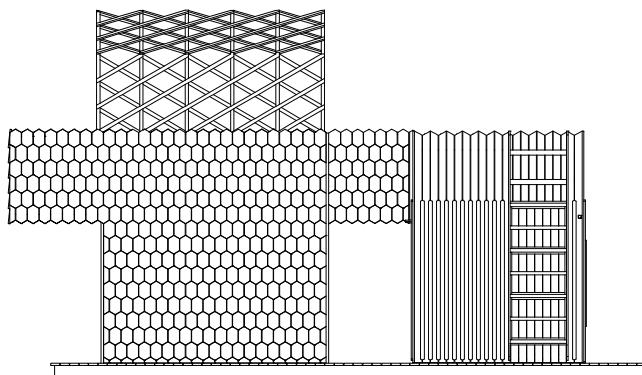
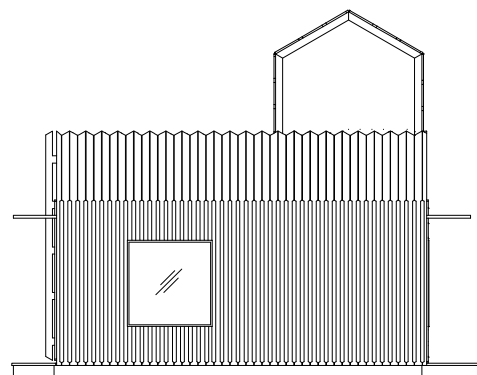


RÖDFÄRGSPRISET 2020 - Skogsbrynet

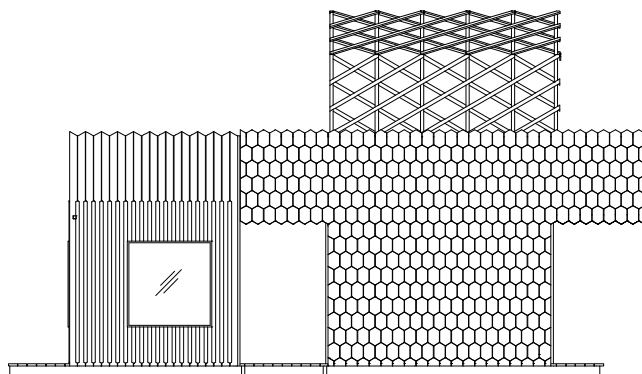




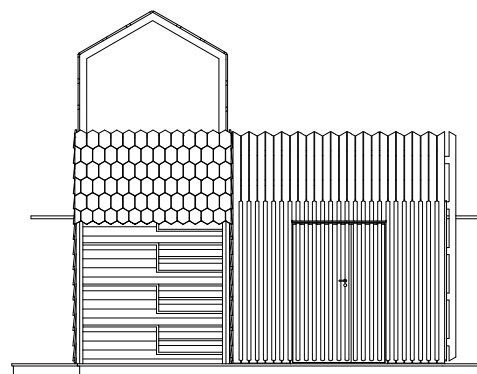
Vy mot söder



Vy från öster

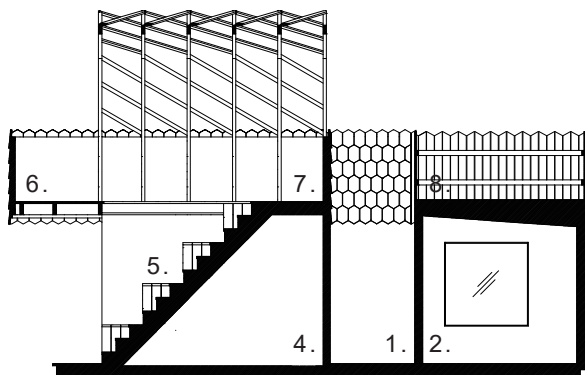


Vy mot norr



Vy mot väster

SKALA: 1:100



Sektion A-A

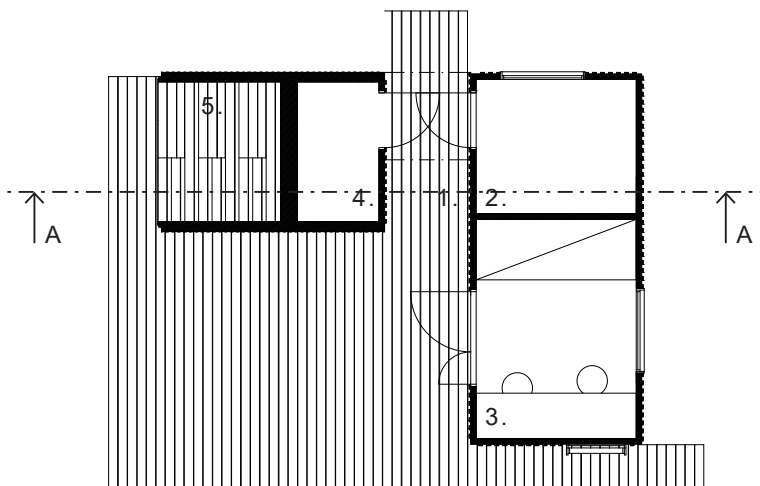
1. Trädäcket
2. Lekstugan
3. Ateljén
4. Gömman
5. Avsatsen
6. Utsikten
7. Trädkojan
8. Soldäcket

### Skogsbrynet

Byggnaden ligger i ett skogsbryn som en övergång mellan tomtmark och skog. Art och individriktedomen är stor. Det finns många småfåglar och buskagen gör att det även finns gott om fasan, ekorrar, harar och rådjur. Den relativt lilla byggnaden innehåller många olika rum och funktioner. Den är byggd till ägarnas två barn, 6 och 8 år, men innehåller samtidigt förvaringsmöjligheter och gästrum med övernattningsmöjligheter.

Den lekfulla arkitekturen inbjuder till att närma sig byggnaden och uppehålla sig vid, på och i den. De olika formerna, uttrycken och olika träpanelerna binds samman av den röda slamfärgen som samspelar fint med den omgivande naturen.

På soldäcket kan man stå och hala upp en lunchkorg med läsk och köttbullsmackor från trädäcket. I trädkojan fångas kvällens sista strålar och en glimt av Östersjön. När man vaknar upp i ateljén av morgonsolen finns den fantastiska bokskogen i rummet.



Plan

SKALA: 1:100

















