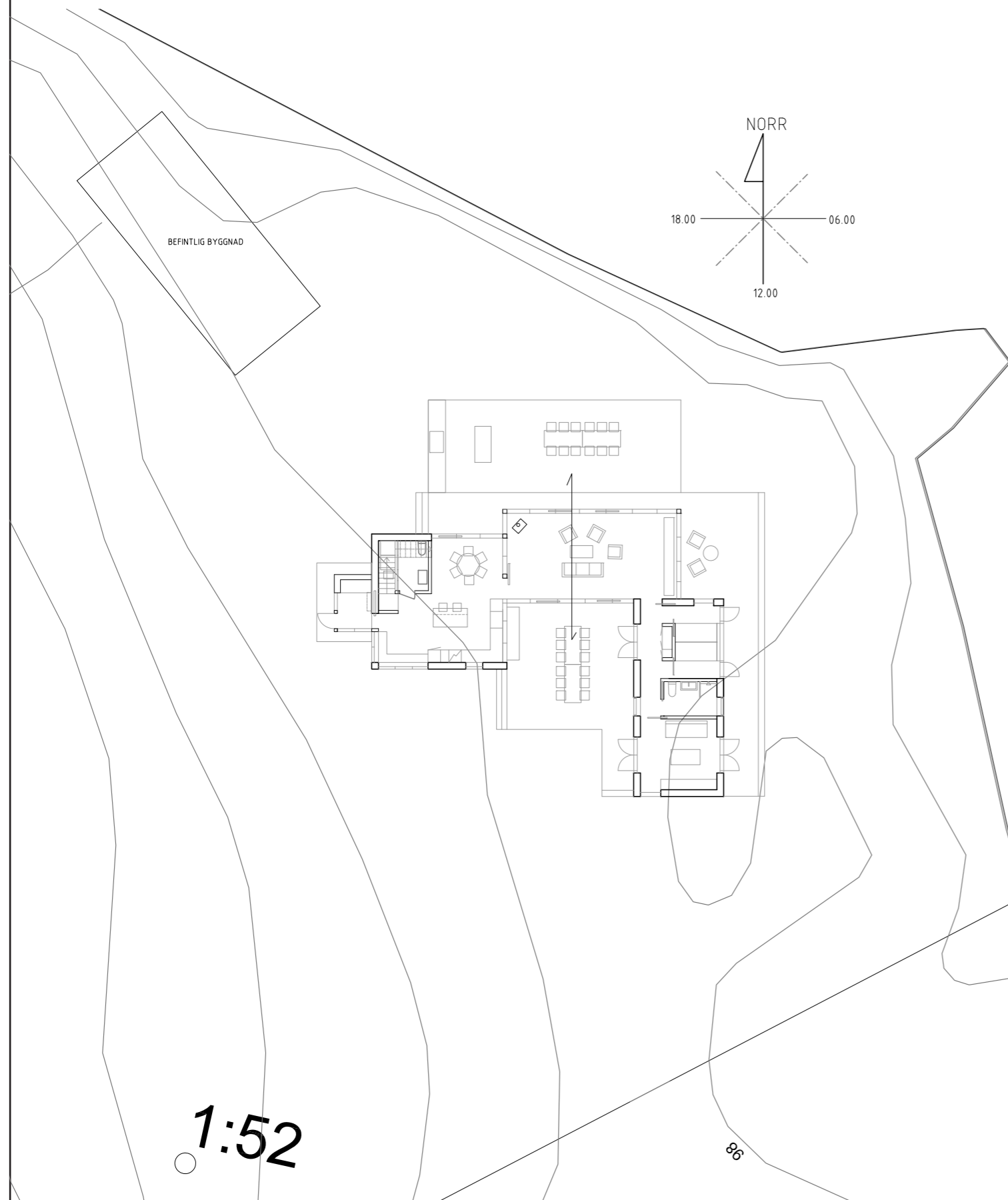


KONCEPT NYA VILLA STRANDBO

VÅRVIKS-NÄS 1:52 BENGTSFORS KOMMUN



Strandbo, gammal spånklädd Dalslandstuga från slutet av 1700-talet. Före 1878 mangårdsbyggnad på gården Bäckén, som på 1800-talet ägdes av Andreas Andersson. Gården riven omkring år 1944. På bilden sommargästerna familjen Larsson, Göteborg år 1922. Fr.v. syskonen Inger, Astrid, Arne och fru Agnes Larsson f 1881 på Näshagen. Bakom dem står Lilly Svensson, Göteborg. T.h. på bilden Tage Nilsson, Näshagen, två år gammal och Signe Andersson, Högen.

Fastigheten ligger i en dalgång med en sjö norr om fastigheten och åt sydväst har tomten en kraftig lutning. I området finns det små gårdar och en blandning av äldre och ny bebyggelse av lantlig karaktär.

Tidigare på platsen, nästan precis på samma placering som den i bygglovsansökan föreslagna placeringen för två våningsdelen, fanns en byggnad som revs ca 1944. Den byggnaden hade en kvadratisk högst form. Den nya byggnadens två våningsdel har också en kvadratisk, högst form som sträcker sig mot ljuset och skapar ett "lod" i landskapet på den lågt belägna platsen vid sjön.

Likt många äldre hus på landsbygden har byggnaden olika temperaturzoner som kan värmas separat sinsemellan. När man är många i huset kan alla zoner värmas, men anta olika temperaturer om man vill. När man är få personer i huset kan man sänka temperaturen i vissa delar.

Zon 1 fungerar som den inbyggda entrén på lantliga äldre byggnader. Man passera genom en "sluss" innan man kommer in i det varma, välkomnande köket, zon 2. Varm inomhusluft strömmar inte rakt ut i vinterkylan. Zon 3 är vardagsrummet, som också fungerar som ett orangeri. Här kan man sena höstkvällar tända en brasa och blicka ut över sjön och se kvällssolen färga himlen rödororange. Här kan också växter övervintra. Innanför glaset adderas ett lager ljus ull i form av skjutbara ullskärmar eller gardiner för att återfå ljuset vid svarta glaspartier vintertid samt erhålla ett extra lager isolerande skikt. Sommartid kan glaspartierna dras helt åt sidan, åt norr och söder, man får då en uteplats under tak. Zon 3 binder också ihop de båda sidorna, sjön åt norr och innergården åt söder. Man får även en läskyddad uteplats mot innergården men kan se sjön igenom.

Fasadmaterialet tar utgångspunkt i locklistpanelen, ofta förekommande på boningshusen men även på lador på den svenska landsbygden. Mellan regelbundet återkommande vertikala reglar infogas glas eller väggar med stående panel som på utsidan målas i Faluröd slamfärg. Fönstersättningen är repetetativ, nästan monoton, likt många äldre hus på landsbygden.

KONCEPT
NYA VILLA STRANDBO
VÅRVIKS-NÄS 1:52 BENGTSFORS KOMMUN

m.arkitektur ab

Martina Eriksson Arkitekt SAR/MSA
mob 070-338 3221, www.m-arkitektur.se

KONCEPT NYA VILLA STRANDBO

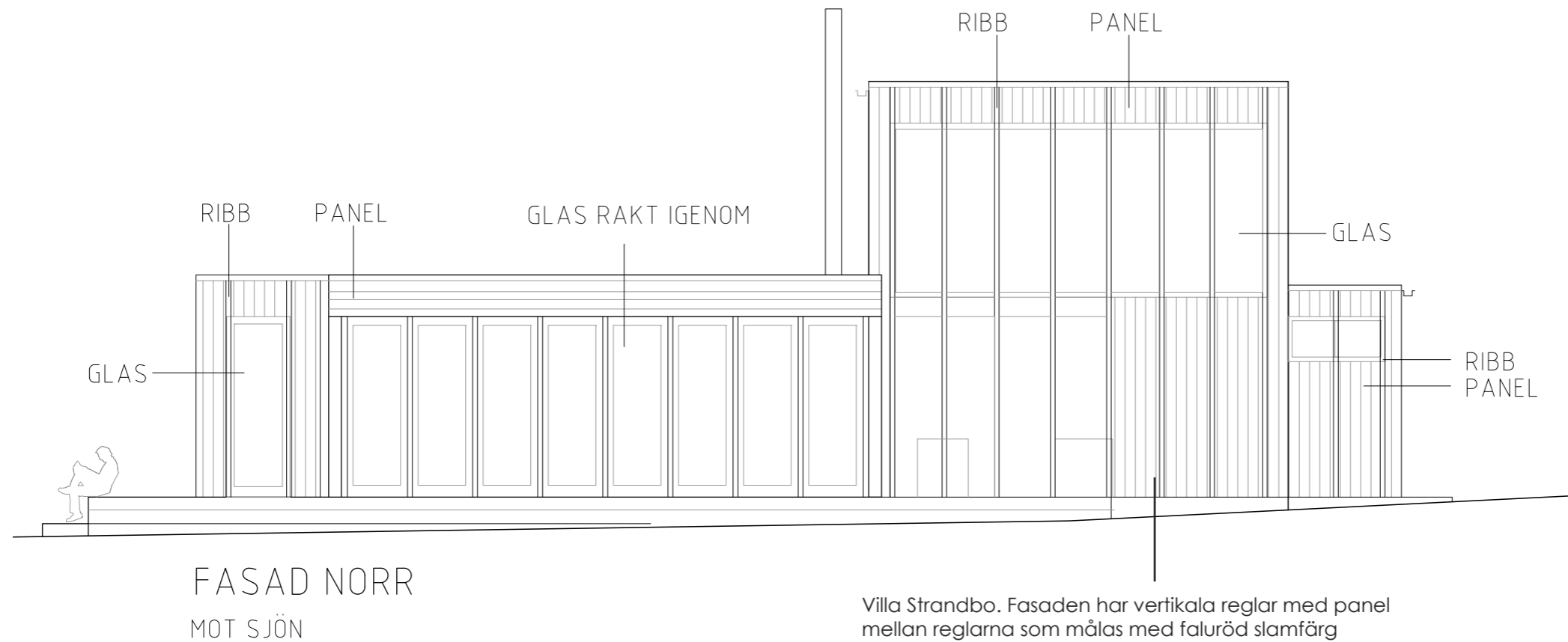
VÅRVIKS-NÄS 1:52 BENGTSFORS KOMMUN



Villa Strandbo som revs 1944, hade en högrest kvadratisk form samt repetetativ fönstersättning.



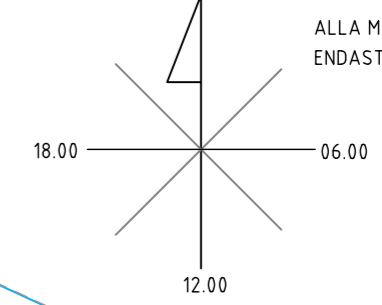
Nya Villa Strandbo har en kvadratisk, högrest del, placerad på nästan samma plats som Villa Strandbo, som revs 1944.



Villa Strandbo. Fasaden har vertikala regler med panel mellan reglarna som målas med faluröd slamfärg

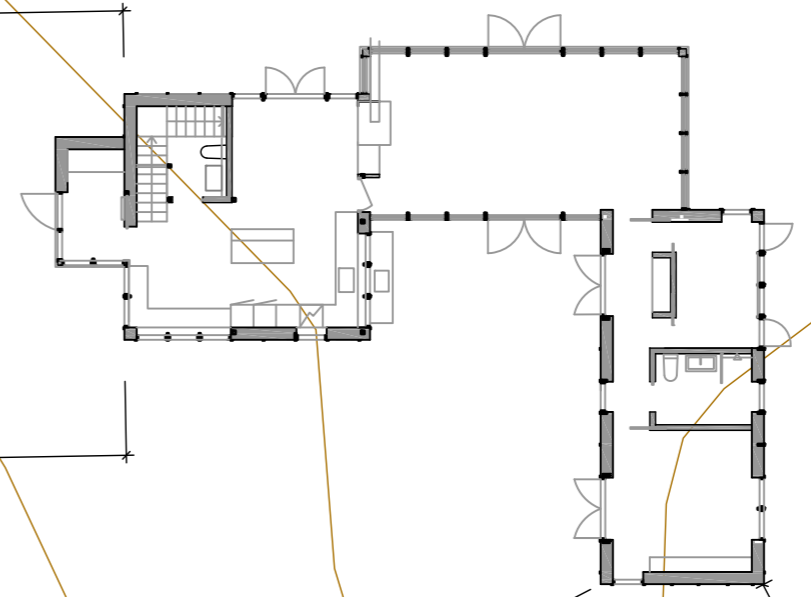
KONCEPT
NYA VILLA STRANDBO
VÅRVIKS-NÄS 1:52 BENGTSFORS KOMMUN
m.arkitektur ab
Martina Eriksson Arkitekt SAR/MSA
mob 070-338 3221, www.m-arkitektur.se

NORR



FÖRKLARINGAR
 ALLA MÅTT ANGES I MILLIMETER.
 ENDAST ANGIVNA MÅTT ÄR GÄLLANDE.

BEFINTLIG BYGGNAD



43891

43779

12535

10631

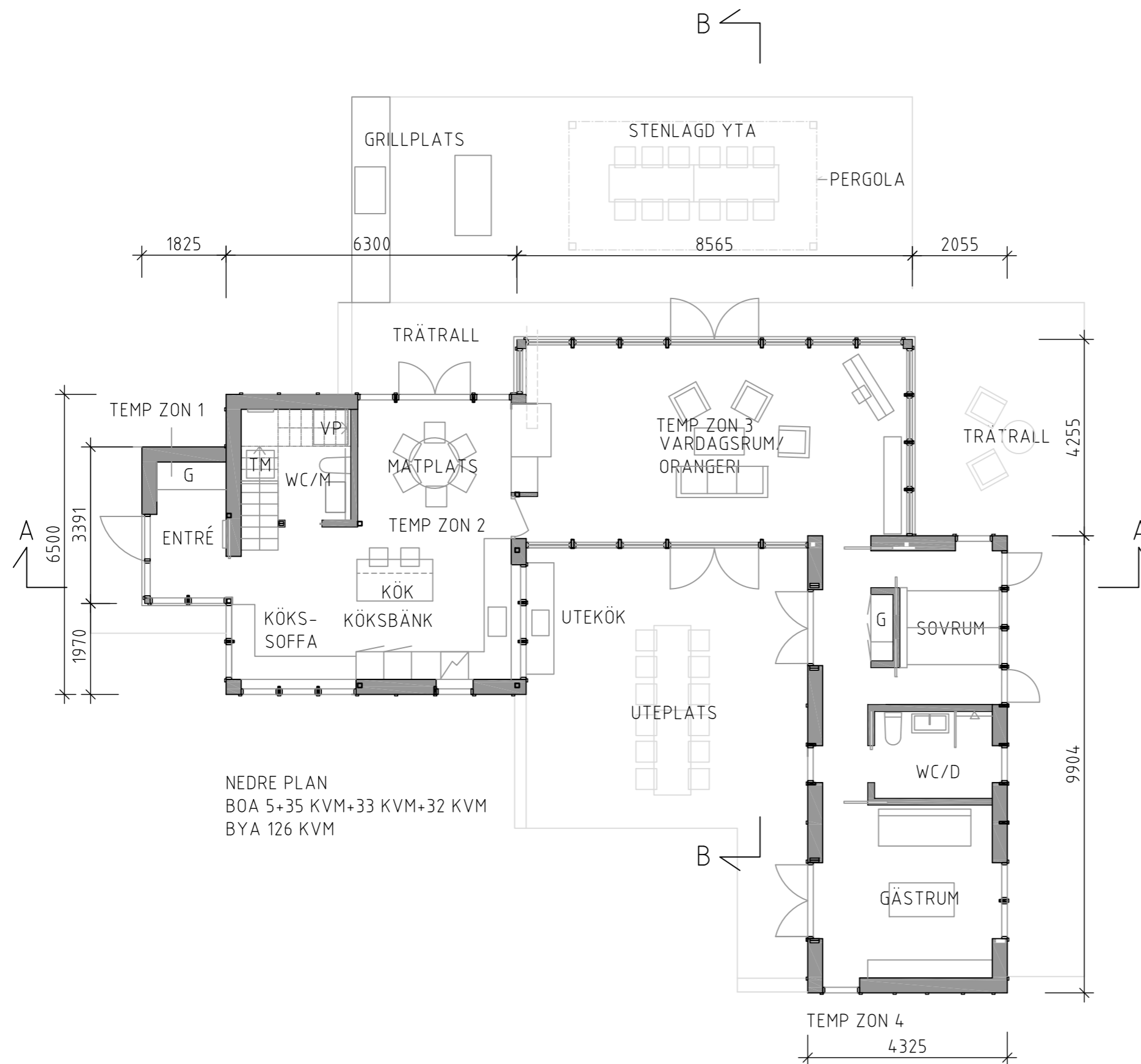
86

1:52

BET	ANT	ÄNDRINGEN AVSER	SIGN	DATUM
m.arkitektur				
GRANSKNINGSHANDLING				
UPPDRAG NR	RITAD AV	HANDLÄGGARE		
210328	ME	MARTINA ERIKSSON		
BENGTSFORS KOMMUN				
VÅRVIKS- NÄS 1:52				
SITUATIONSPLAN				
SKALA	NUMMER	T BET		
1:200 (A3)	A01			

FÖRKLARINGAR

ALLA MÅTT ANGES I MILLIMETER.
ENDAST ANGIVNA MÅTT ÄR GÄLLANDE.

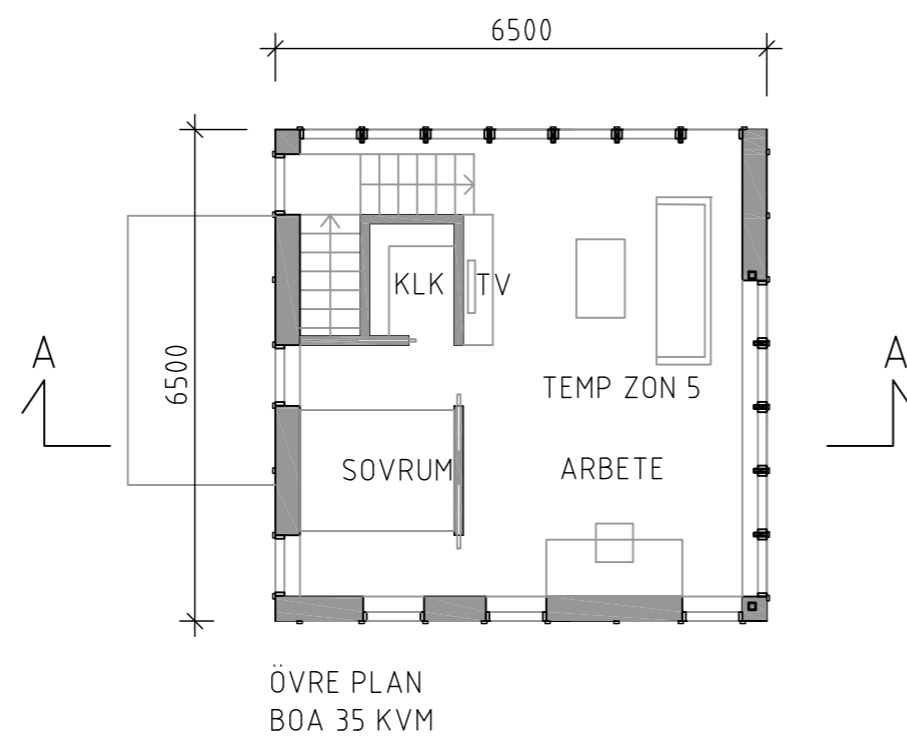


NEDRE PLAN
BOA 5+35 KVM+33 KVM+32 KVM
BYA 126 KVM

BET	ANT	ÄNDRINGEN AVSER	SIGN	DATUM
m.arkitektur				
GRANSKNINGSHANDLING				
UPPDRAG NR	RITAD AV	HANDLÄGGARE		
210328	ME			
DATUM	ANSVARIG			
210328	MÄRTINA ERIKSSON			
BENGTSFORS KOMMUN				
VÅRVIKS- NÄS 1:52				
ENTRÉPLAN				
SKALA	NUMMER			I BET
1:100 (A3)	A02			

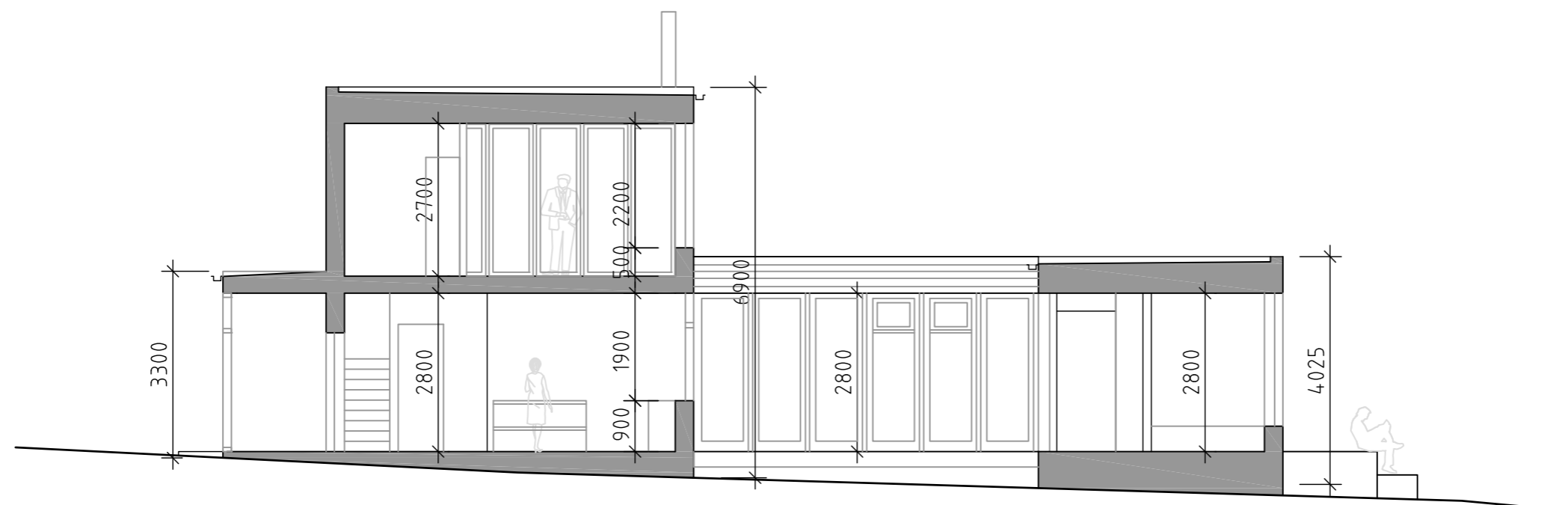
FÖRKLARINGAR

ALLA MÅTT ANGES I MILLIMETER.
ENDAST ANGIVNA MÅTT ÄR GÄLLANDE.

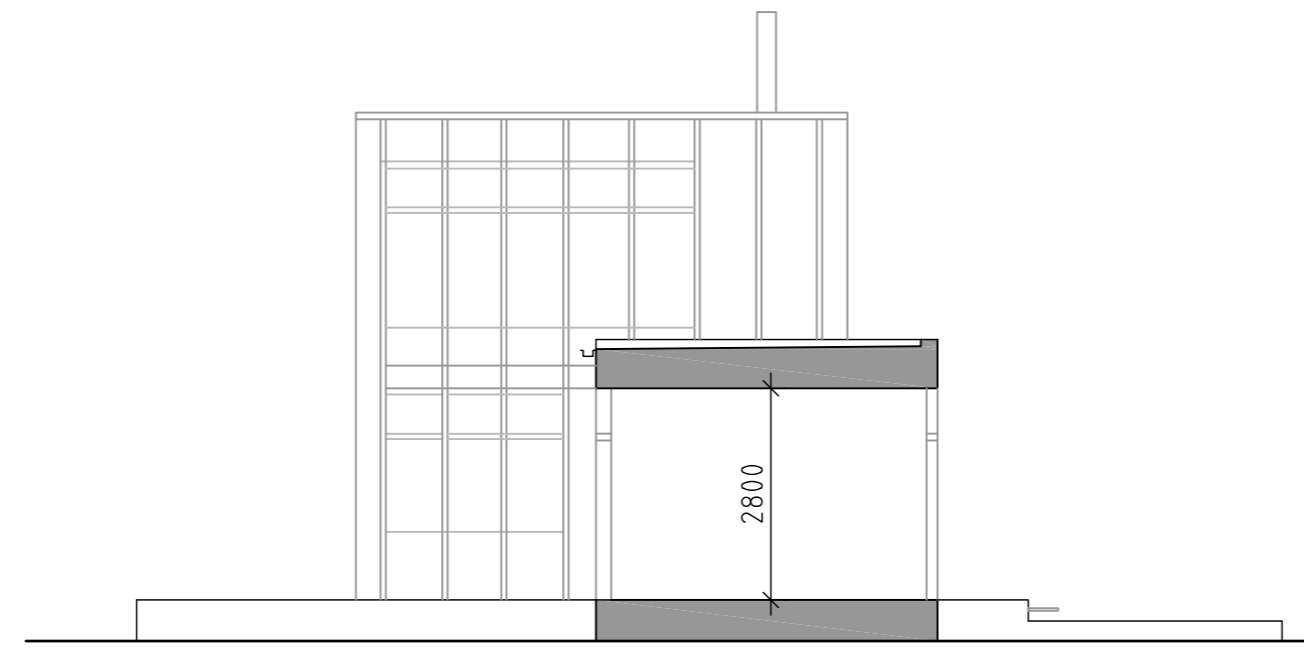


BET	ANT	ÄNDRINGEN AVSER	SIGN	DATUM
m.arkitektur				
GRANSKNINGSHANDLING				
UPPDRAG NR	210328	RITAD AV	ME	HANDLÄGGARE
DATUM	210328	ANSVARIG	MARTINA ERIKSSON	
BENGTSFORS KOMMUN				
VÅRVIKS- NÄS 1:52				
ÖVRE PLAN				
SKALA	1:100 (A3)	NUMMER	A03	I BET

FÖRKLARINGAR
 ALLA MÅTT ANGES I MILLIMETER.
 ENDAST ANGIVNA MÅTT ÄR GÄLLANDE.



SEKTION A-A

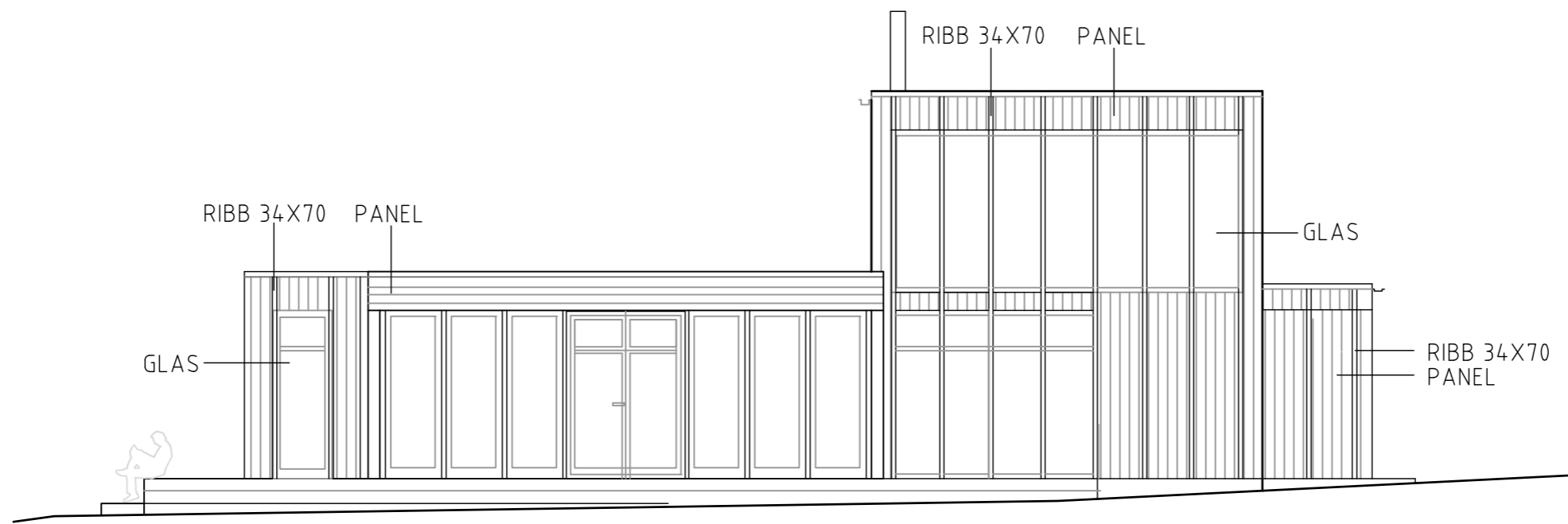


SEKTION B-B

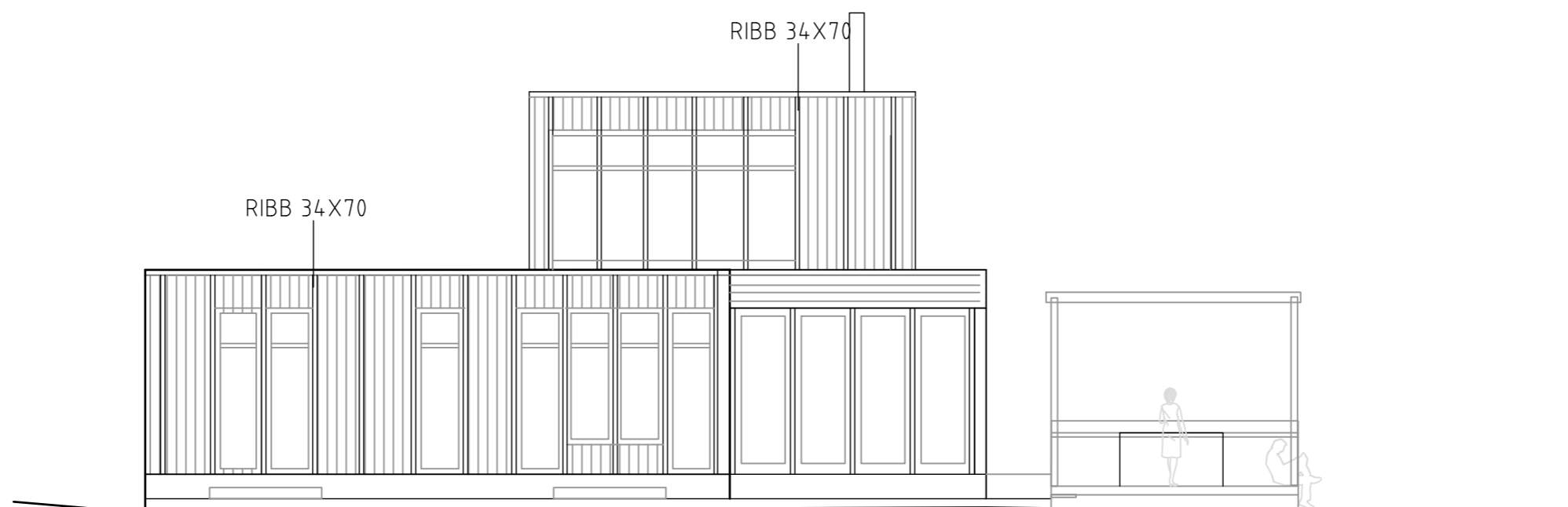
BET	ANT	ÄNDRINGEN AVSER	SIGN	DATUM
m.arkitektur				
GRANSKNINGSHANDLING				
UPPDRAG NR	RITAD AV	HANDLÄGGARE		
210328	ME	MARTINA ERIKSSON		
BENGTSFORS KOMMUN				
VÅRVIKS- NÅS 1:52				
SEKTIONER				
SKALA	NUMMER	BET		
1:100 (A3)	A04			

FÖRKLARINGAR

ALLA MÅTT ANGES I MILLIMETER.
ENDAST ANGIVNA MÅTT ÄR GÄLLANDE.



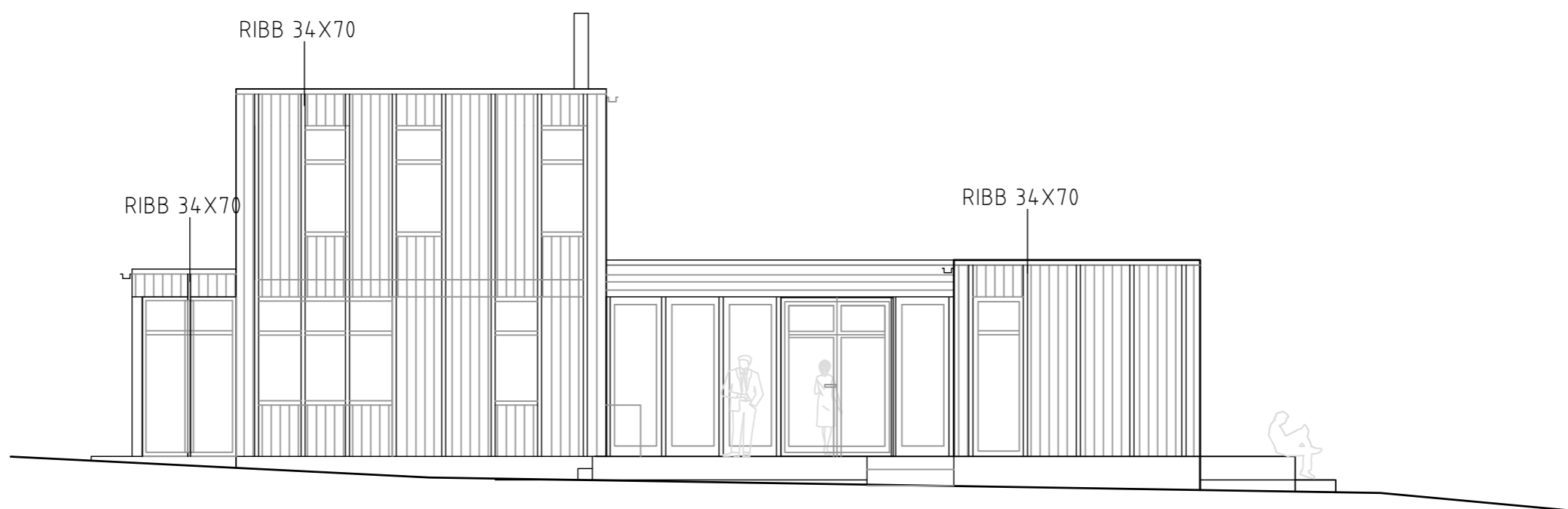
FASAD NORR
MOT SJÖN



FASAD ÖSTER
SOVRUM MOT VIKEN

BET	ANT	ÄNDRINGEN AVSER	SIGN	DATUM
m.arkitektur				
GRANSKNINGSHANDLING				
UPPDRAG NR	RITAD AV	HANDLÄGGARE		
DATUM	ANSVARIG			
210328	MARTINA ERIKSSON			
BENGTSFORS KOMMUN				
VÅRVIKS- NÅS 1:52				
FASADER				
SKALA	NUMMER			BET
1:100 (A3)	A05			

FÖRKLARINGAR
 ALLA MÅTT ANGES I MILLIMETER.
 ENDAST ANGIVNA MÅTT ÄR GÄLLANDE.



FASAD SÖDER
 MOT INNERGÅRDEN

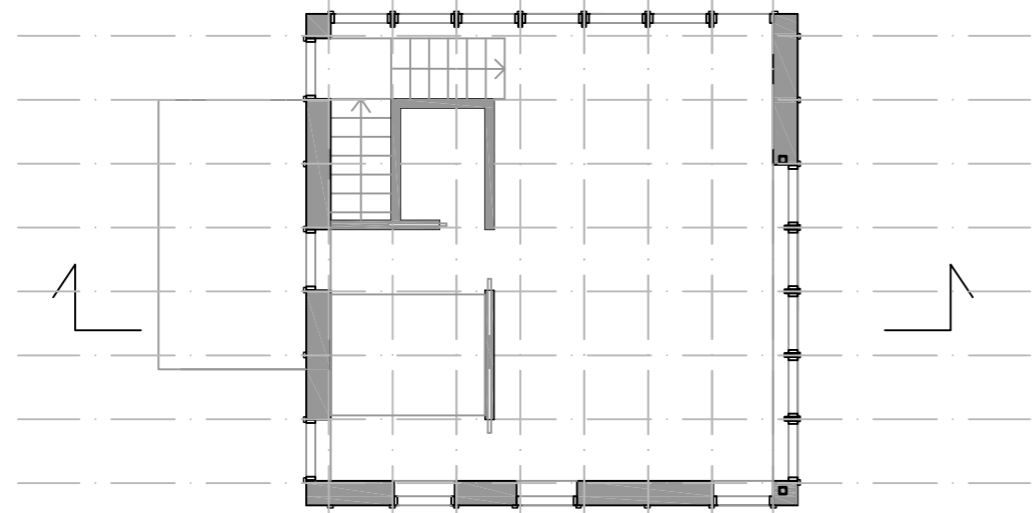


FASAD VÄSTER
 ENTRÉ FASAD

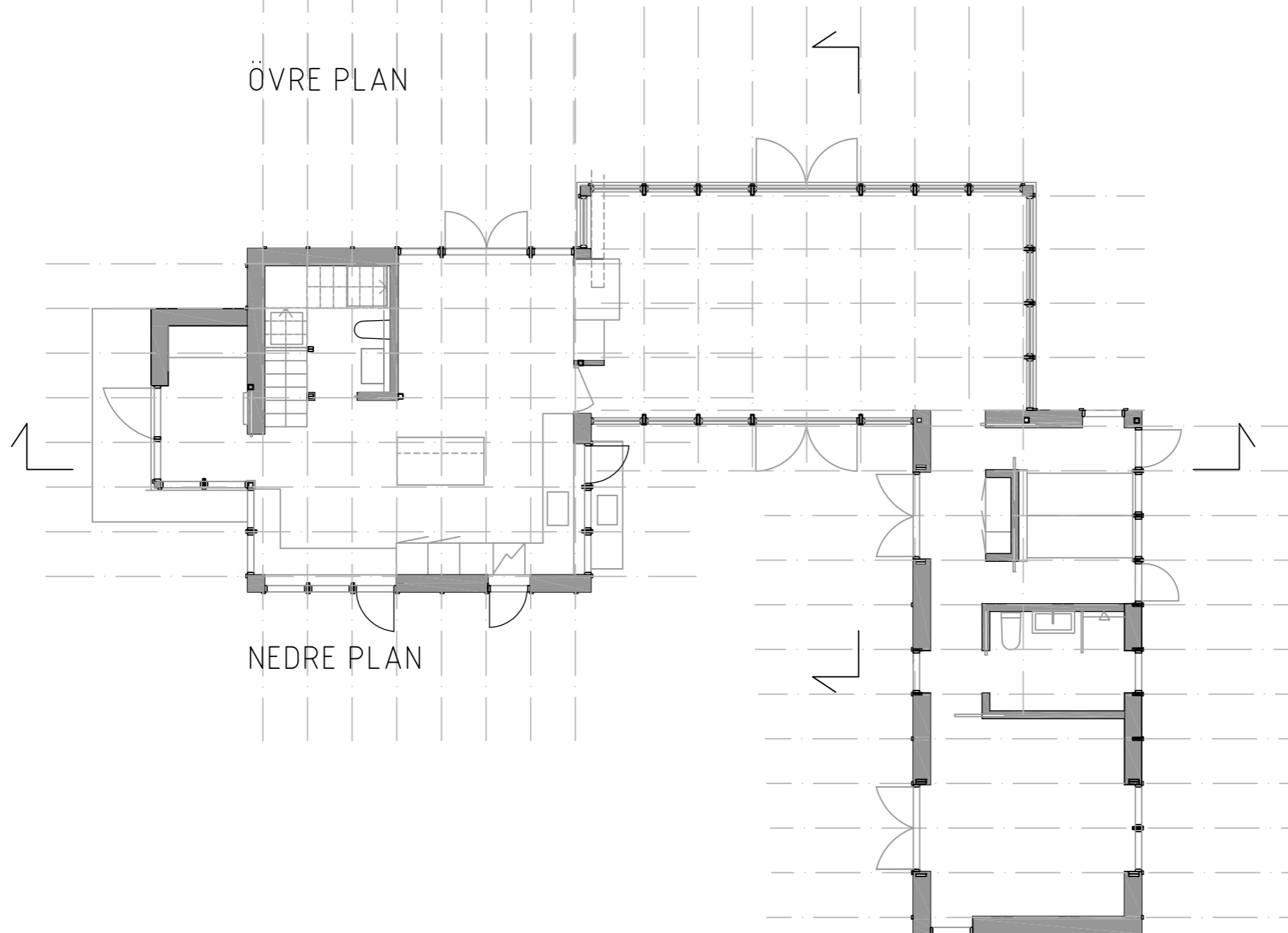
BET	ANT	ÄNDRINGEN AVSER	SIGN	DATUM
m.arkitektur				
GRANSKNINGSHANDLING				
UPPDRAG NR	RITAD AV	HANDLÖGGARE		
210328	ME			
DATUM	ANSVARIG			
210328	MARTINA ERIKSSON			
BENGTSFORS KOMMUN				
VÅRVIKS- NÅS 1:52				
FASADER				
SKALA	NUMMER	I BET		
1:100 (A3)	A06			

FÖRKLARINGAR

ALLA MÅTT ANGES I MILLIMETER.
ENDAST ANGIVNA MÅTT ÄR GÄLLANDE.



ÖVRE PLAN



NEDRE PLAN

BET	ANT	ÄNDRINGEN AVSER	SIGN	DATUM
m.arkitektur				
GRANSKNINGSHANDLING				
UPPDRAG NR	210328	RITAD AV	ME	HANDLÄGGARE
DATUM	210328	ANSVARIG	MARTINA ERIKSSON	
BENGTSFORS KOMMUN				
VÅRVIKS- NÅS 1:52				
PLANER MODULSYSTEM				
SKALA	1:100 (A3)	NUMMER	A07	I BET