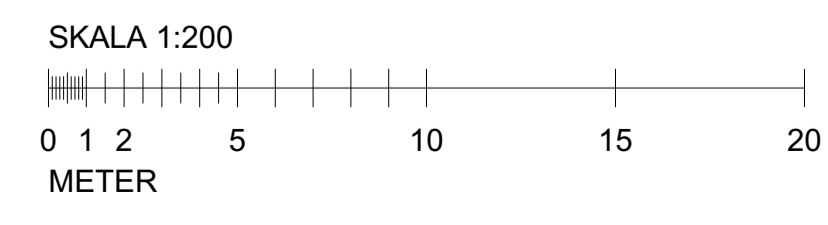




FÖRKLARINGAR

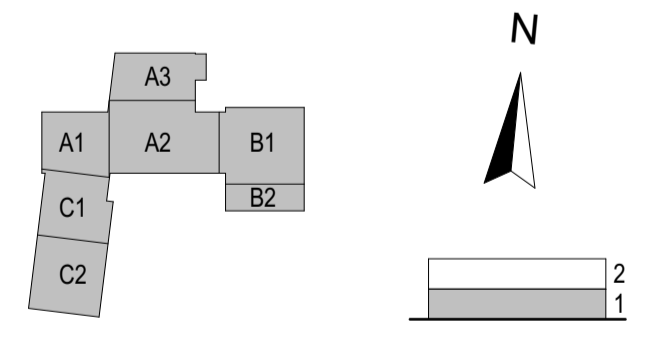
- MÅTT ANGES I MM. PLUSHÖJD ANGES I M.
- (X) — STOMLINJE
 - ▲ ENTRÉMARKERING
 - △ SEKUNDÄR ENTRÉ
 - 123.456 PLUSHÖJD FÄRDIGT GOLV
 - GRUSAT STRÅK PÅ TAK SOM UTRYMNINGSVÄG ENLIGT BRAND
- LARMZONER**
- ZON 1 - IDROTTHALL
 - ZON 2 - UTHYRNING
 - ZON 3 - SKOLA



AREASAMMANSTÄLLNING BTA
 PLAN 1: 1790 M²
 PLAN 2: 1380 M²
 TOTALT: 3170 M²

BET	ANT	ÄNDRING AVISER	DATUM	Sign.

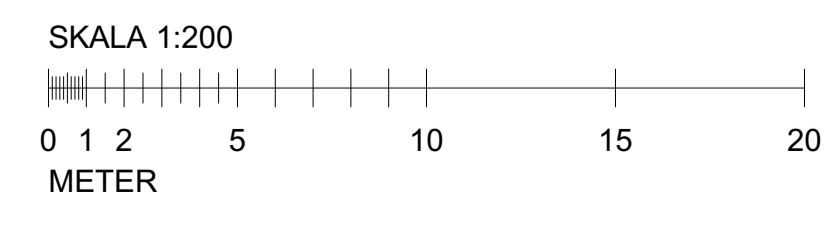
RELATIONSHANDLING



BYGG-HERRE	TIBRO KOMMUN		
A	●	LINK ARKITEKTUR AB	
Br		BRANDPROJEKTERING	
E		SPECTRA CONSULT AB	
J		B&L LUND AB	
K		FISCHER & BERGLUND AB	
M		SKANSKA SVERIGE AB	
V		FIRMAN INSTALLERAR	
W		I. JONSSONS RÖR / RADIATOR VVS AB	
UPPDRAG NR	RITAD AV	HANDLAGGARE	
17200041	JFb	JENNY FOLCKE	
DATUM	ANSVARIG		
2023-10-27	JOHANNA ERIKSSON		
RANSBERGS SKOLA, Prästbol 2:26, Tibro kommun			
ÖVERSIKTSPLAN, PLAN 1			
SKALA	NUMMER	BET	
A1=1:200 A3=1:400	A-40-1-100		

FÖRKLARINGAR

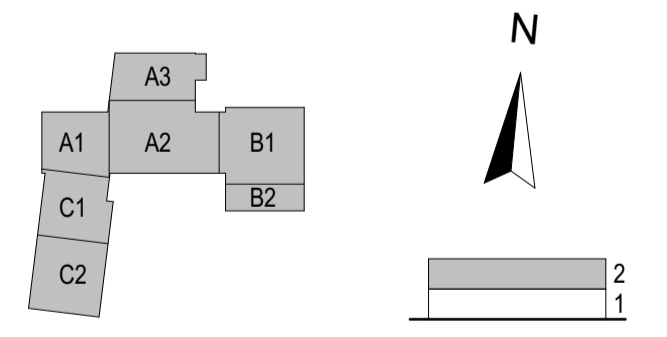
SE A-40-1-100 ÖVERSIKTPLAN, PLAN 1



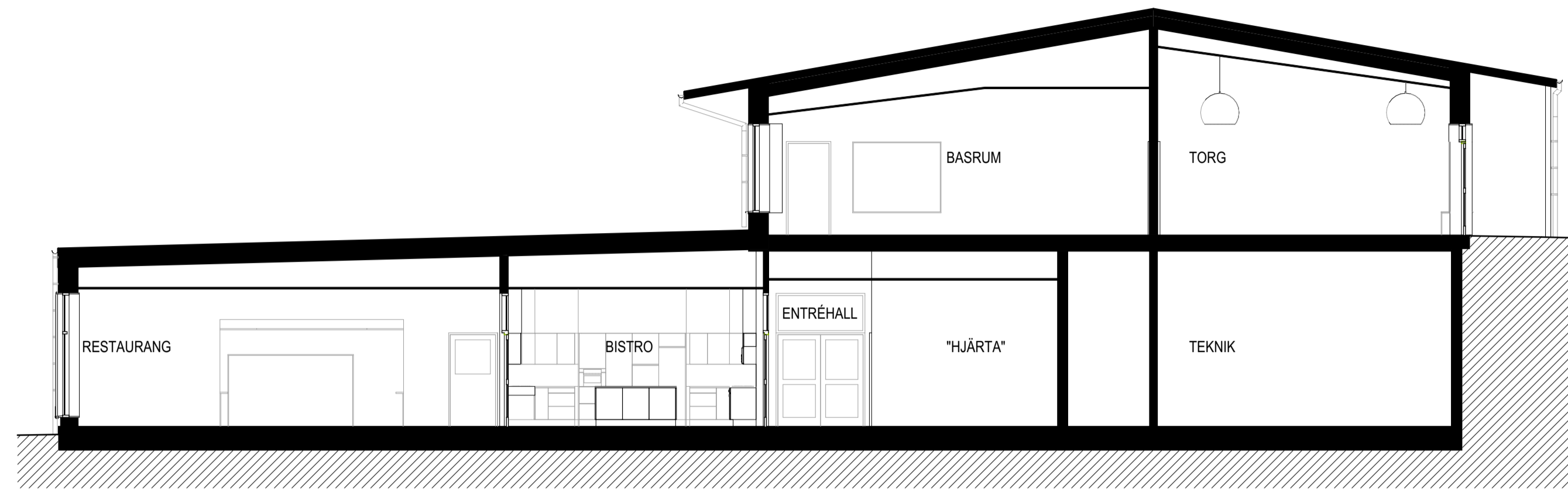
BET	ANT	ÄNDRING AVISER	DATUM	Sign.
-----	-----	----------------	-------	-------

RELATIONSHANDLING

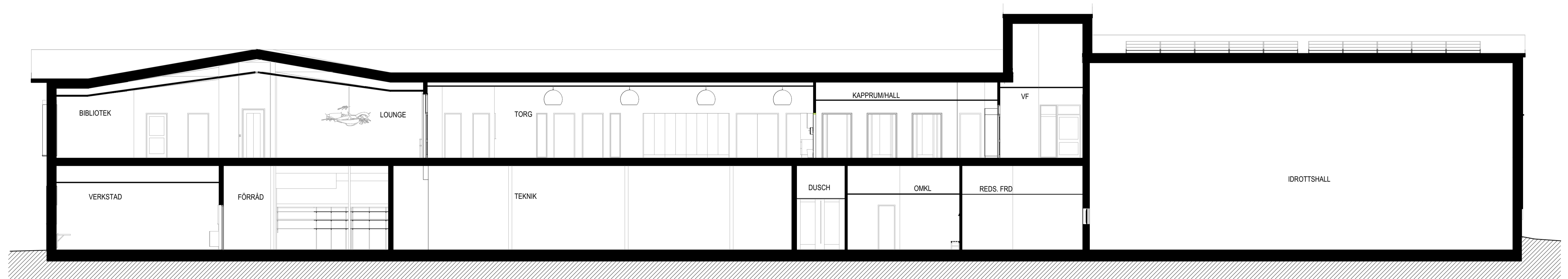
LINK Arkitektur
TIBRÖ **ASPLUNDS**



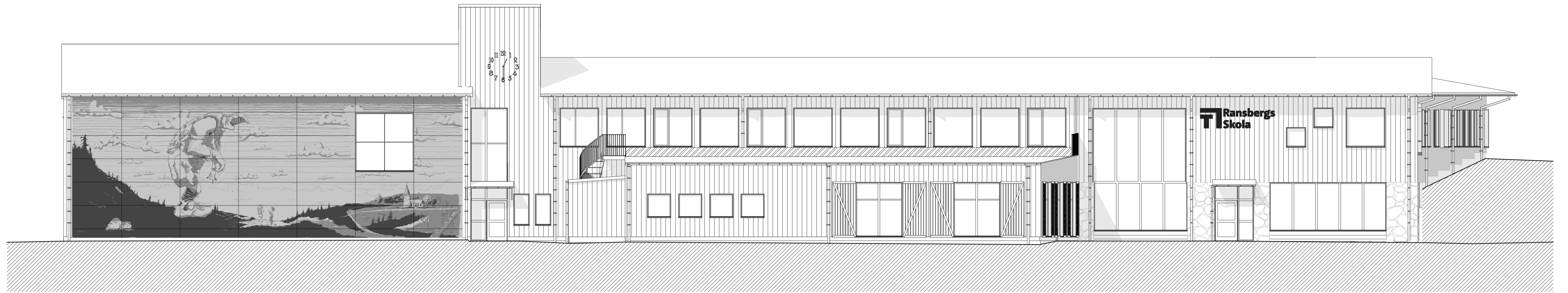
BYGG- HERR	TIBRO KOMMUN	
A	● LINK ARKITEKTUR AB	
Br	BRANDPROJEKTERING	
E	SPECTRA CONSULT AB	
J	B&L LUND AB	
K	FISCHER & BERGLUND AB	
M	SKANSKA SVERIGE AB	
V	FIRMAN INSTALLERAR	
W	I. JONSSONS RÖR / RADIATOR VVS AB	
UPPDRAG NR	RITAD AV	HANDLAGGARE
17200041	JFB	JENNY FOLCKE
DATUM	ANSVARIG	
2023-10-27	JOHANNA ERIKSSON	
RANSBERGS SKOLA, Prästbol 2:26, Tibro kommun		
ÖVERSIKTPLAN, PLAN 2		
SKALA	NUMMER	BET
A1=1:200 A3=1:400	A-40-1-200	



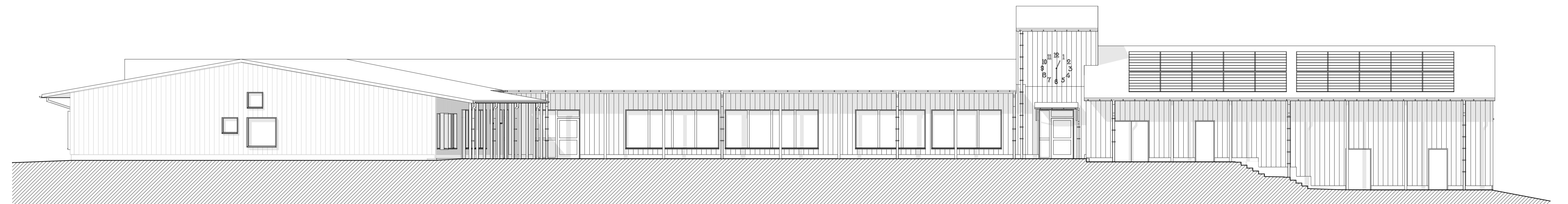
SEKTION B-B



SEKTION H-H



A: FASAD MOT NORR



C: FASAD MOT SÖDER



FASAD MOT VÄST